

Accessori Accessories



Testa di carico / Loading head
Piastra Base / Mounting plate



OPZIONE II 2 G Ex ib IIC T5
OPTION II 2 D Ex ibD 21 T115°C
Certificate: TÜV 06 ATEX 553026 X



ACCREDIA L'ENTE ITALIANO DI ACCREDITAMENTO
Certificato di Taratura ACCREDIA **A RICHIESTA**
LAT N° 093
Calibration Centre
The products are NOT covered by accreditation
ACCREDIA Calibration Certificate **ON REQUEST**

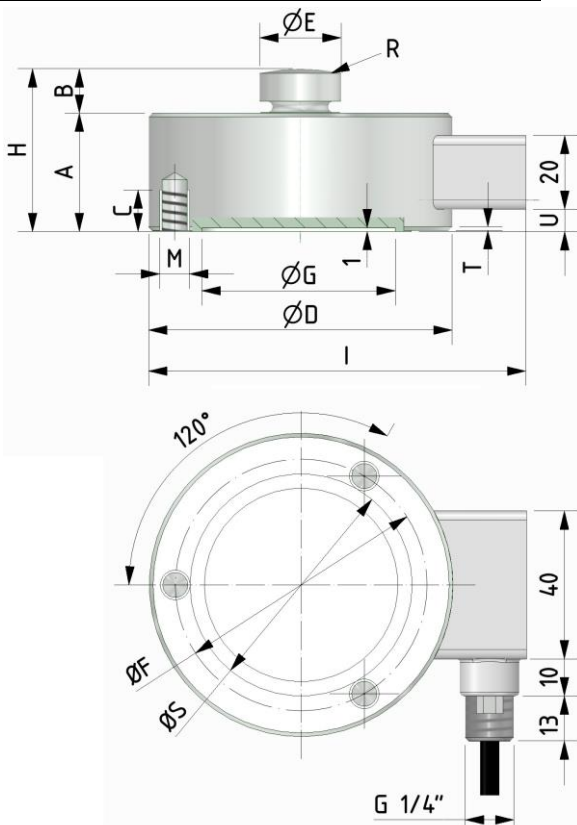
Dimensioni Dimensions

[mm]



LOAD	A	B	C	ØD	ØE	ØF	ØG	H	I	M	n°M	R	ØS	T	U
from 5kN to 100kN	32	12	11	82	22	68	52.3	44	102	M8	3	50	60	0.3	6
200 – 300 kN	50	14	12	126	35	90	77.3	64	148	M8	3	160	100	0.5	15
500 – 750 – 1000 kN	60	20	20	165	60	130	92.3	80	188	M16	4	300	115	1	17
1500 – 2000 kN	80	30	20	200	80	152	107	110	223	M16	4	300	128	1	23

LOAD	CODE (Class 0.5)	CODE (Class 1)
5 kN	CC8S825KNI05	CC8S825KNI15
10 kN	CC8S8210KNI05	CC8S8210KNI15
25 kN	CC8S8225KNI05	CC8S8225KNI15
50 kN	CC8S8250KNI05	CC8S8250KNI15
75 kN	CC8S8275KNI05	CC8S8275KNI15
100 kN	CC8S82100KNI05	CC8S82100KNI15
200 kN	CC8S126200KNI05	CC8S126200KNI15
300 kN	CC8S126300KNI05	CC8S126300KNI15
500 kN	CC8S165500KNI05	CC8S165500KNI15
750 kN	CC8S165750KNI05	CC8S165750KNI15
1000 kN	CC8S1651MNI05	CC8S1651MNI15
1500 kN	/	CC8S2001MNI15
2000 kN	/	CC8S2002MNI15



Dati Tecnici
Technical Data


CLASSE DI PRECISIONE: ISO 376	ACCURACY CLASS: ISO 376	0.5 ⁽¹⁾		1	
CARICO NOMINALE (E _{max})	NOMINAL LOAD (E _{max})	5 - 10 - 25 - 50 - 100 - 200 - 300 kN 500 - 750 - 1000 - 1500 [✧] - 2000 [✧] kN			
ERRORI RELATIVI (al valore letto)	RELATIVE ERROR (at reading)				
a) ripetibilità 0°-120°-240° (b)	a) repeatability 0°-120°-240° (b)	≤ ±0.090% ⁽²⁾		≤ ±0.150% ⁽²⁾	
b) interpolazione (fc)	b) interpolation (fc)	≤ ±0.045% ⁽²⁾		≤ ±0.090% ⁽²⁾	
c) reversibilità (u)	c) reversibility (u)	≤ ±0.120% ⁽²⁾		≤ ±0.200% ⁽²⁾	
d) zero (fo)	d) zero (fo)	≤ ±0.020% F.S.		≤ ±0.020% F.S.	
LINEARITA'	LINEARITY	≤ ±0.03% F.S.			
ISTERESI	HYSTERESIS	≤ ±0.03% F.S.			
EFFETTO DELLA TEMPERATURA (10°C)	TEMPERATURE EFFECT (10°C)				
a) sullo zero	a) on zero	≤ ±0.030% F.S.			
b) sulla sensibilità	b) on sensitivity	≤ ±0.020% F.S.			
SENSIBILITA' NOMINALE	NOMINAL SENSITIVITY	2mV/V			
TOLLERANZA DI CALIBRAZIONE	SENSITIVITY TOLERANCE	≤ ±0.1% F.S.			
RESISTENZA DI INGRESSO	INPUT RESISTANCE	700±2Ω			
RESISTENZA DI USCITA	OUTPUT RESISTANCE	705±2Ω			
RESISTENZA DI ISOLAMENTO	INSULATION RESISTANCE	> 5 GΩ			
BILANCIAMENTO DI ZERO	ZERO BALANCE	≤ ± 1% F.S.			
ALIMENTAZIONE DI RIFERIMENTO	RECOMMENDED SUPPLY VOLTAGE	10 V			
ALIMENTAZIONE NOMINALE	NOMINAL SUPPLY VOLTAGE	1-15 V			
ALIMENTAZIONE MAX.	MAXIMUM SUPPLY VOLTAGE	18 V			
VALORI MECCANICI LIMITE RIFERITI AL CARICO NOMINALE :	MECHANICAL LIMIT VALUES REFERRED TO NOMINAL LOAD :				
a) carico di servizio	a) service load	120%			
b) carico limite	b) max permissible load	150%			
c) carico di rottura	c) breaking load	>300%			
d) massimo carico trasversale	d) max transverse load	50%			
e) carico dinamico limite	e) max permissible dynamic load	75%			
CARICO NOMINALE	NOMINAL LOAD	5...100kN	200-300kN	500-750-1000 kN	1500-2000 kN
FRECCIA MAX. AL CARICO NOMINALE	DISPLACEMENT AT NOMINAL LOAD	~ 0.06mm	~ 0.16mm	~ 0.23mm	~0.36mm
TEMPERATURA DI RIFERIMENTO	REFERENCE TEMPERATURE	+23°C			
CAMPO NOMINALE DI TEMP.	TEMPERATURE NOMINAL RANGE	-10/+40 °C			
TEMPERATURA DI ESERCIZIO	SERVICE TEMPERATURE	-10/+70 °C			
TEMPERATURA DI STOCCAGGIO	STORAGE TEMPERATURE	-20/+80 °C			
PESO	WEIGHT	2.08 kg	3.42 kg	9.43 kg	~18.2 kg
CLASSE DI PROTEZIONE (EN 60529)	PROTECTION CLASS (EN 60529)	IP67			
MATERIALE DINAMOMETRO	EXECUTION MATERIAL	Acciaio Inox / Stainless Steel			
LUNGHEZZA CAVO	CABLE LENGTH	5m			
VITI DI FISSAGGIO:	FIXING SCREWS				
a) diametro	a) diameter	M8	M8	M16	M16
b) classe di resistenza	b) resistance class	12.9	12.9	12.9	12.9
c) coppia di serraggio	c) tightening torque	80 Nm	80 Nm	230 Nm	230 Nm

⁽¹⁾ Test e calibrazioni eseguite in con il trasduttore montato al supporto e viti di fissaggio correttamente serrate.

Tests and calibrations performed with the transducer mounted on a bearing support with correctly tightened clamping screws.

⁽²⁾ Errori percentuali calcolati al valore letto, min. 1/10 del carico nominale.

Percentage errors referred to reading, min. 1/10 of nominal load.

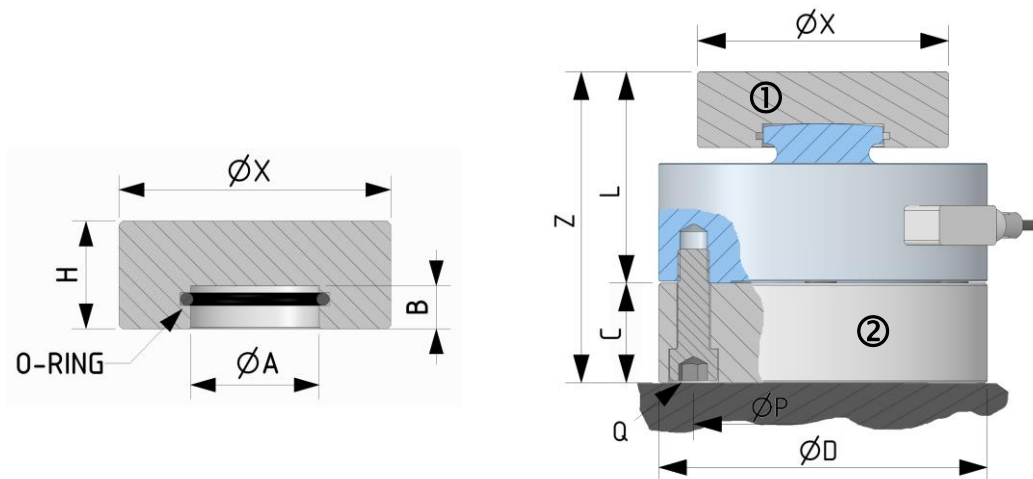


✧ Classe 0.5 non disponibile per 1500 e 2000kN

0.5 class not available for 1500 and 2000kN.

A richiesta calibrazioni in kg. / kg calibration on request.

A richiesta classificazioni secondo ASTM E74. / Classifications according ASTM E74 on request.

Dimensioni ACCESSORI
ACCESSORIES dimension
[mm]


C8S	CODE	ACCESSORIES	ACCESSORI	ØX	ØA	B	C	D	L	Z	H	P	Q
5kN to 100 kN	CTIC22 ①	Loading head	Testa di carico	57	23	9	30	82	59	89	24	68	#3 M8x30
	CPBC8SD82 ②	Mounting plate	Piastra di base										
200 – 300 kN	CTIC35 ①	Loading head	Testa di carico	76	36	12	50	126	82	132	30	90	#3 M8x50
	CPBC2SD126 ②	Mounting plate	Piastra di base										
500 – 750 – 1000 kN	CTIC60 ①	Loading head	Testa di carico	126	61	12	50	165	106	156	38	130	#4 M16x50
	CPBC2SD165 ②	Mounting plate	Piastra di base										
1500 – 2000 kN	CTIC80 ①	Loading head	Testa di carico	128	81	21	50	200	157	207	68	152	#4 M16x50
	CPBC2SD200 ②	Mounting plate	Piastra di base										

OPZIONI

Da acquistare separatamente

OPTIONS

To be purchased separately

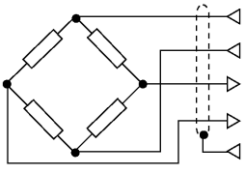
	CODE	⁽³⁾ OPZIONE	⁽³⁾ OPTION
	CMIL6MF	Uscita diretta connettore MIL6M	<i>Direct output connector MIL6M</i>
	CMIL6FV5	CONNETTORE MIL6M femmina 6 poli dritto completo di CAVO PVC schermato lunghezza 5 m.	<i>Female 6 poles straight MIL6M CONNECTOR complete PVC CABLE, shielded, length 5 m.</i>

	CODE	⁽⁴⁾ OPZIONE	⁽⁴⁾ OPTION
	CONNM12MF	Uscita diretta connettore M12	<i>Direct output connector M12</i>
	CONNM12FV5	CONNETTORE M12x1 femmina 5 poli dritto completo di CAVO PVC costampato schermato lunghezza 3 m.	<i>Female 5 poles straight M12x1 CONNECTOR complete PVC molded CABLE, shielded, length 3 m.</i>

Collegamenti Elettrici

Electrical Connections

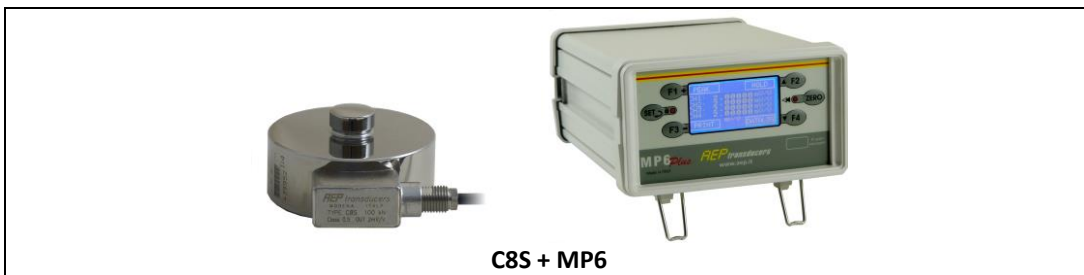
USCITA STANDARD: cavo schermato PVC 105°C, Ø 5.2 mm a 4× Ø 0.35mm² conduttori stagnati.
STANDARD OUTPUT: PVC 105°C shielded cable, Ø 5.2mm with 4× Ø 0.35mm² tinned conductors.

Force transducer	OUTPUT	CABLE	CAVO	MIL6M ⁽³⁾ (optional)	M12 ⁽⁴⁾ (optional)
	EXCITATION + EXCITATION - OUTPUT + OUTPUT -	Red Black White Yellow Shield	Rosso Nero Bianco Giallo Schermo	A B D C F	1 3 2 4 5

Schermo collegato al corpo del trasduttore.
 Shield connected to the body of the transducer.

Configurazioni tipiche

Typical configuration



AEP transducers


 Dasa-Rägister
 EN ISO 9001:2008
 IQ-1100-01


 ACCREDIA
 L'ENTE ITALIANO DI ACCREDITAMENTO
 LAT N° 093
Calibration Centre
 The products are NOT covered by accreditation


ATEX Ex
 Production Quality Assurance Certified n°
 TÜV 06 ATEX 553793 Q

41126 Cognento (MODENA) Italy Via Bottego 33/A Tel:+39-(0)59-346441 Fax:+39-(0)59-346437 E-mail: aep@aep.it

Al fine di migliorare le prestazioni tecniche del prodotto, la società si riserva di apportare variazioni senza preavviso.
 In order to improve the technical performances of the product, the company reserves the right to make any change without notice.