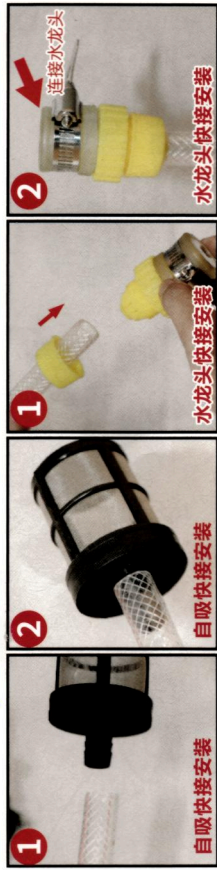


清洗机配件安装方法

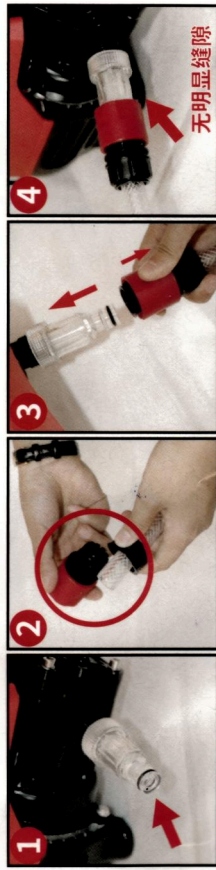
进水管安装

【1】进水管与快接的安装



套餐选配

【2】连接进水管到洗车机的进水管

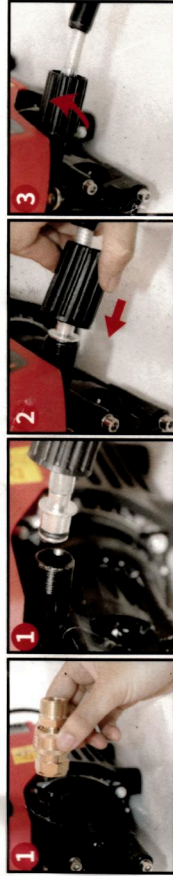


安装完成

奶嘴连接进水管 (接洗车机低的一端) (拧紧) (往后拉动保持不放,用力推紧)
进水铜快接与进水塑料快接安装原理一致

出水管安装

【1】连接出水管到洗车机的出水口



出水管快接安装方法 (接洗车机高的一端)
* 套餐选配

清洗机配件安装方法

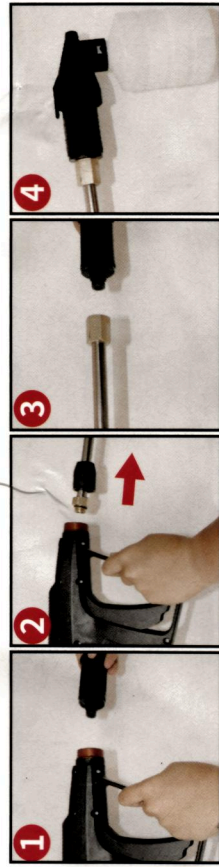
【2】连接出水管到把枪 枪管连接



安装泡沫壶

连接好出水管另一端 (接口一定要拧紧) ★

【3】连接出水管到把枪 长枪安装



取下枪头

连接长枪管件

套餐选配

安装好枪头

安装泡沫壶完成

常见问题及解决办法

一、不出水/出水少?

1. 机器和水桶应保持同一水平线上;
2. 进水管滤头必须沉到水桶底部;
3. 奶嘴快接和进水管快接必须卡紧, 参照安装方法;
4. 出水管不要接, 开机运行一会, 排空泵内空气;
5. 如若不行, 将进水管灌满水, 再开机运行;
6. 若都不行, 发回让师傅帮您处理哦。

三、出水不断连续

1. 进水管滤头必须沉到水桶底部;
2. 奶嘴快接和进水管快接必须卡紧, 参照安装方法;
3. 出水管不要接, 开机运行, 排空泵内空气即可;
4. 水枪用铁丝通下;

二、喷嘴转不出水

1. 检查机器风扇外罩有无凹陷, 若有就把风扇外罩取下, 开机再运行;
2. 出水管先不要接, 参照问题一处理一下;
3. 若不行, 把手中的两个螺丝拧下外壳取下, 看内部的线子是否脱落;
4. 若都不行, 发回让师傅帮您处理哦。

四、枪子过热, 停机

1. 用墙壁内置插座或2.5以上插座, 电压需稳定;