

INDUCTION MOTOR

MEISTER Series

LEAD WIRE TYPE

80□ 25w

IH 1PHASE 4POLE
3PHASE 4POLE

■ PERFORMANCE DATA (DUTY : CONTINUOUS)

Motor Type	Output (W)	Voltage (V)	Freq. (Hz)	Rating				Stating	Condenser	
				Input (W)	Current (mA)	Torque (gf·cm)	Speed (rpm)	Torque (gf·cm)	(V)	(μF)
IH8PF25-10	25	1∅100	50	60	600	1750	1250	1000	250	6.0
IH8PF25-11			60	60	600	1400	1550	980		
IH8PF25-20	25	1∅200	50	60	250	1750	1250	1000	450	1.5
IH8PF25-22			60	60	250	1400	1550	1000		
IH8PF25-1U	25	1∅100	50	60	600	1750	1250	1000	250	5.0
			60	60	600	1400	1550	900		
IH8PF25-2C	22	1∅220	50	55	280	1710	1250	1000	450	1.3
	25	1∅240	50	65	280	1940	1250	1200		
IH8PF25-30	25	3∅200	50	60	260	1950	1300	3500		
			60	60	240	1650	1550	2900		
IH8PF25-32	25	3∅200	50	60	280	1900	1350	4200		
			60	60	240	1600	1600	3500		
IH8PF25-33	25	3∅380	50	60	140	2000	1250	3150		
			60	60	120	1700	1500	2500		
IH8PF25-34	25	3∅440	50	60	150	2100	1300	4400		
			60	60	130	1800	1550	3400		

· Motor Type은 감속기 직결용인 피니언축으로 표시하였습니다. STRAIGHT축의 모터를 희망하시면 Motor Type의 PF를 S로 바꾸어 주문하십시오.

· 표시한 모터는 UL 또는 CE규격을 적용한 TP(Thermal Protect) Type입니다.

■ RATED TORQUE OF GEARED MOTOR

(unit : kg·cm)

Speed of Geared Motor	rpm	500	300	200	120	100	60	50	30	20	15	10
Gear Ratio	50Hz	3	5	7.5	12.5	15	25	30	50	75	100	150
	60Hz	3.6	6	9	15	18	30	36	60	90	120	180
IH8PF25 + 8H□FM		4.3	7.1	11	17	21	31	38	57	86	100	100
IH8PF25 + 8H□FB		4.3	7.1	11	17	21	31	38	57	86	100	100

· 표시한 감속비의 감속기는 출력축의 회전방향이 모터축의 회전방향과 반대로 됩니다.

· 감속모터의 회전수(Speed of Geared Motor)는 모터의 회전수 (50Hz에서 1500rpm, 60Hz에서 1800rpm)를 기준하여 산출하였습니다. 실사용시의 회전수는 부하의 크기에 따라 위의 표보다 2~15% 작게 됩니다.

· □부에는 감속비를 지정하여 주십시오. 감속기는 별도로 판매 됩니다.

OUTLINE DIMENSION



Fig.1 MOTOR(STRAIGHT SHAFT) IH8S25 WT 1.6kg

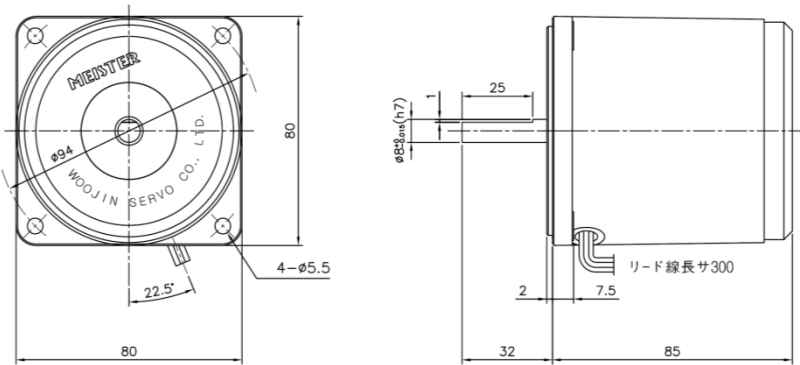


Fig.2 GEARED MOTOR IH8PF25 + 8H□FM(8H□FB) WT 1.6 + 0.5/0.6 kg

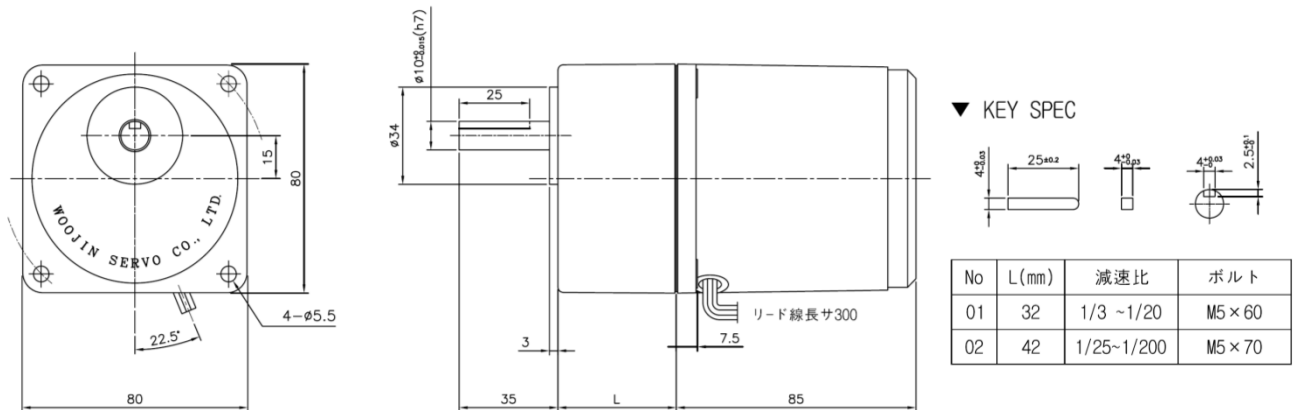
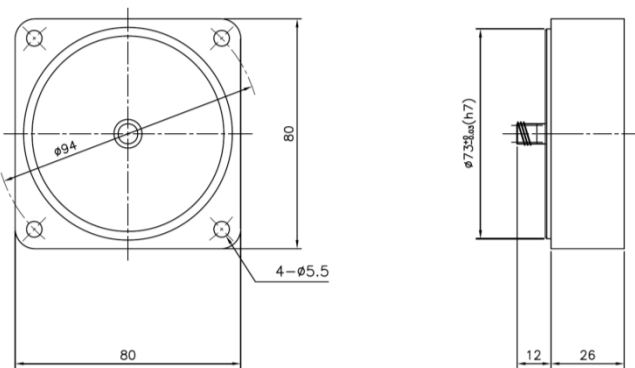
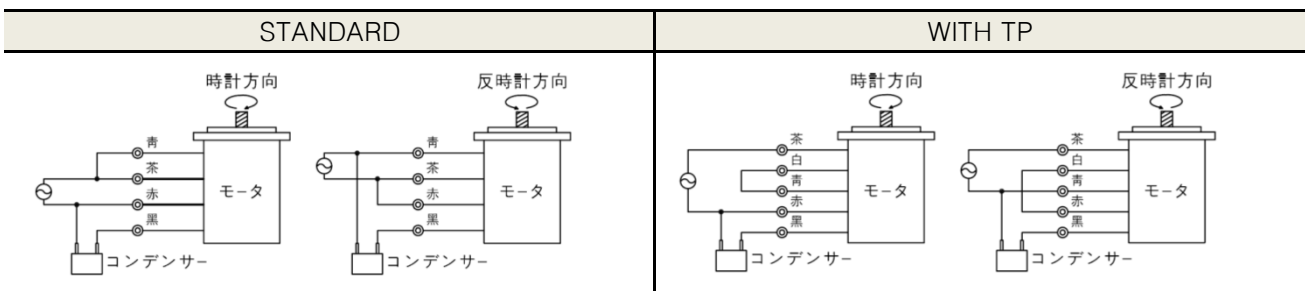


Fig.3 DECIMAL GEAR HEAD 8H10X WT 0.3 kg



WIRING DIAGRAM



- ・ 회전방향은 모터의 샤프트 끝 쪽에서 볼 때의 회전방향 입니다.
- ・ The direction of rotation is seen from the end of motor shaft.