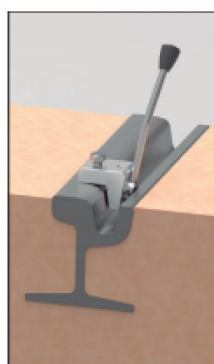
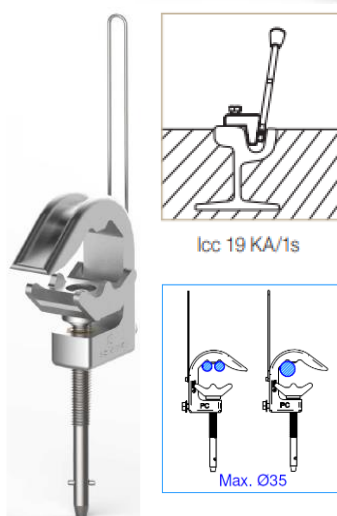


# sofamel

Especificaciones Técnicas de Producto

## PATF-PC-TTIR

Equipo unipolar para catenarias



**TTIR**  
Torno de tierra

### Funcionalidad

Equipo de puesta a tierra y cortocircuito para tranvías. Dispone de una pinza PC que permite la conexión de puesta a tierra de las líneas para trabajos de reparación.

CÓDIGO	MODELO	Máx. Icc
666110	PATF-PC-TTIR	13,0 KA/1s



# PATF-PC-TTIR

## Equipo unipolar para catenarias

### Características del Producto

La pinza PC se fija en el conductor descubierto mediante apriete por tornillo. Son ideales para ser fijadas en conductores cilíndricos de máximo 35 mm de diámetro.

Equipo integrado de puesta a tierra para carriles de tranvías subterráneos. Dispone de una pinza PC que permite la conexión de puesta a tierra de las líneas para trabajos en reparación.

### Composición del producto

- 1 pinza PC de aleación de aluminio de apriete por tornillo y eje bayoneta para conductores cilíndricos de diámetro 35 máx.
- 1 cable de cobre con cubierta aislante de PVC de 50 mm<sup>2</sup> de sección y 7 m de longitud.
- 1 torno de puesta a tierra TTIR.
- 1 bolsa para el transporte y almacenamiento del equipo.

### Certificados

Cumplen con la norma **IEC 61230**.

