

## ▶ GP-S057 펌웨어 V3.09 업그레이드 방법 및 주의 사항

GP-S057 본체의 펌웨어를 에디터에서 다운로드하여 교체할 수 있습니다.

### ■ 펌웨어 다운로드 순서

- (1) 펌웨어 파일은 GP 모델에 따라 구분며, 에디터에서 설정한 GP 타입과 동일한 펌웨어만 읽어올 수 있습니다.

[통신]-[GP/PLC 타입]에서 펌웨어를 다운로드할 GP 타입을 GP-S057로 설정 합니다.

\*RS232C, RS422 PORT 일 경우는 GP-S057 S1D0

\*RS232C 2PORT 일 경우는 GP-S057 S1D1

GP/PLC 타입 설정 화면 (GP-EDITOR V4.0 이하)의 상세 내용:

- 타입: GP-S057 S1D1 (320 X 240)
- 연결도 보기: 버튼
- CH1 그룹: LS MASTER-K SERIES
- CH1 타입: MK-120S\_Tool, MASTER
- GP 접속디바이스: 디바이스...
- 링크 디바이스 설정:
 

비트/워드	시작어드레스	시작디바이스	개수	읽기/쓰기
1 비트	디바이스		1	읽기
2 비트	디바이스		1	읽기
3 비트	디바이스		1	읽기
4 비트	디바이스		1	읽기
5 비트	디바이스		1	읽기
- CH2 그룹: NoUse
- CH2 타입: NoUse
- GP 접속디바이스: 디바이스...
- 국번 및 접속 디바이스: 0~31번의 디바이스 번호가 표시된 버튼들
- 확인, 취소 버튼

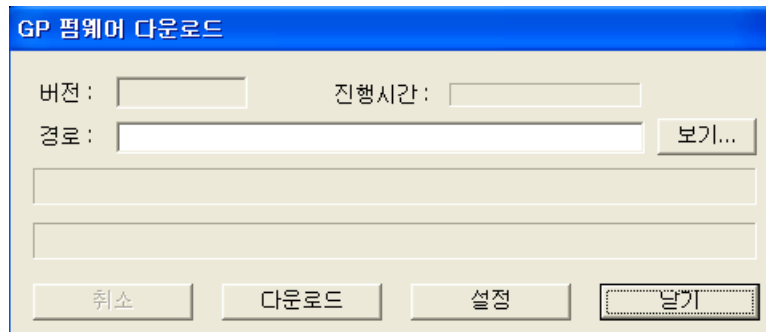
[GP-EDITOR V4.0 이하]

GP/PLC 타입 설정 화면 (GP-EDITOR V4.0 이상)의 상세 내용:

- 타입: GP-S057 S1D1 (320 X 240)
- CH1 그룹: LS MASTER-K SERIES
- CH1 타입: MK-10S1\_Tool, MASTER
- CH2 그룹: NoUse
- CH2 타입: NoUse
- 확인, 취소 버튼

[GP-EDITOR V4.0 이상]

(2) [통신]-[펌웨어다운로드]를 선택합니다. 그러면 GP 펌웨어 다운로드 대화상자가 나타납니다.

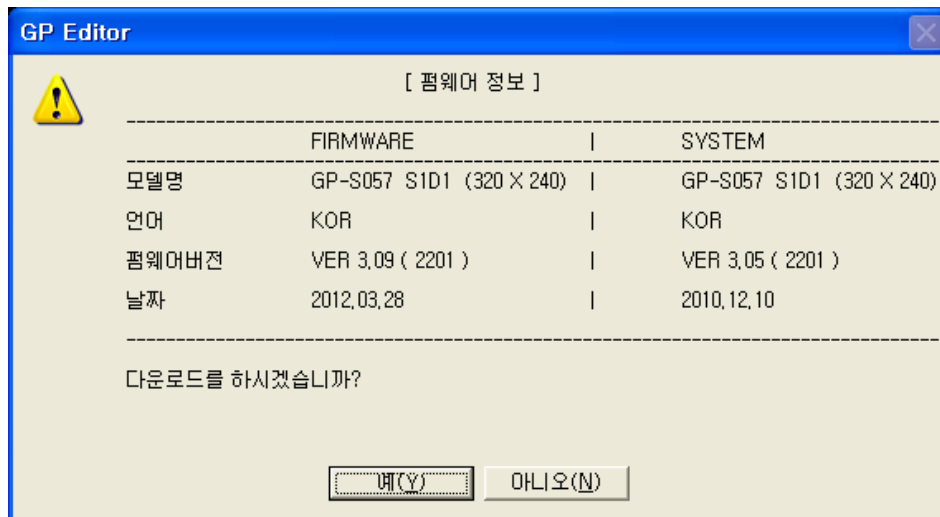


(3) 보기 버튼을 사용하여 다운로드 할 펌웨어 파일을 선택합니다.

예) RS232C, RS422 PORT 일 경우는 GP-S057S1D0[KORV309FU]

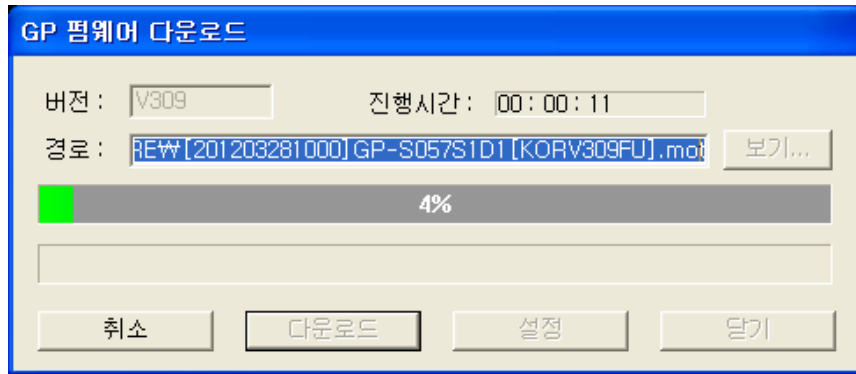
RS232C 2PORT 일 경우는 GP-S057S1D1[KORV309FU]

(4) 다운로드 버튼을 누르면 본체에 내장된 펌웨어와 다운로드 하려는 펌웨어의 정보를 비교해서 알려주며 진행할 것인지를 묻습니다.

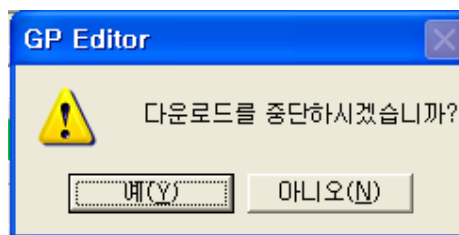


연결된 GP 본체가 [통신]-[GP/PLC 타입]에서 설정한 GP 타입과 다를 경우에는 에러메시지가 나타납니다.

(5) “예”를 선택하면 본체화면에 “GP FIRMWARE UPGRADE”라는 메시지가 나타나고 다운로드를 진행합니다.



- (6) 다운로드 중 취소 버튼을 누르면 중단할 것인지를 묻고 “예”를 선택하면 다운로드를 중단합니다. 다운로드 중단 시에는 본체를 재기동하여 주십시오.



- (7) 다운로드가 성공적으로 완료되면 본체화면에 “UPGRADE OK PLEASE POWER OFF”, 실패했을 경우 “UPGRADE NG PLEASE POWER OFF” 메시지가 나타납니다. 이 메시지가 보이면 본체의 전원을 껐다 켜야 합니다.

다운로드가 실패했을 경우, 펌웨어는 이전의 상태를 유지하며 GP의 동작에는 아무런 영향을 미치지 않습니다.

- (8) 버전 정보는 본체 시스템 메뉴의 [데이터 확인]- [모델 및 버전확인]에서 확인 가능합니다.

참고) RS-232C PORT가 2개인 제품은 RS-232C B PORT에서만 펌웨어 다운로드가 가능하며 RS-422 PORT와 RS-232C PORT가 각각 1개씩 있는 제품은 RS-232C PORT에서만 다운로드가 가능합니다.

## ※주의

펌웨어를 업그레이드하면, GP 본체의 사용자 데이터는 모두 삭제 될 수도 있습니다.

그러므로, 펌웨어를 업그레이드하기 전에 [통신]-[업로드]를 이용하여 데이터를 보존하십시오.

## ■ 모델에 맞는 펌웨어명

폰트	모델명	V3.04 버전 펌웨어
한국어	GP-S057-S1D0	GP-S057S1D0[KORV309FU]
	GP-S057-S1D1	GP-S057S1D1[KORV309FU]
일본어	GP-S057-S1D0	GP-S057S1D0[JPNV309FU]
	GP-S057-S1D1	GP-S057S1D1[JPNV309FU]
중국어	GP-S057-S1D0	GP-S057S1D0[CHIV309FU]
	GP-S057-S1D1	GP-S057S1D1[CHIV309FU]
영어	GP-S057-S1D0	GP-S057S1D0[ENGV309FU]
	GP-S057-S1D1	GP-S057S1D1[ENGV309FU]
러시아	GP-S057-S1D0	GP-S057S1D0[RUSV309FU]
	GP-S057-S1D1	GP-S057S1D1[RUSV309FU]