

端面平口机 | TSM-3001M (0.5" -3") 12.7mm-76.2mm

也可用作坡口，非常适合小管径1/2" -2 1/2"

外夹紧/带插座式电钻

这款端面平口机可切削外径范围为0.5" 到3" (12.7mm-76.2mm)，十分类似TSM-4500M，但是重量更轻。主要是应用于制药行业。

进给旋钮方便你精确控制进给量。机器配置德国麦太保可调速电钻，可以在加载条件下保持恒定转速，延长刀具寿命。

性能

- 管径范围 (外径)：0.5" -3" (12.7mm-76.2mm)
- 标准220V变速控制电钻，其电反馈可保持加载下的转速恒定
- 机身长度小于20" (508mm)，高度小于8" (203.2mm)
- 快速锁紧系统减少装夹时间
- 方便更换不同尺寸夹具
- 工作重量约18磅(8.16公斤)
- 进给刻度盘能够精确控制进给到0.001" (0.0254mm)
- 随机配置台面固定底座
- 可以切割大部分金属和塑料，包括高镍合金钢和碳钢等
- 刀具设计使切屑避开管内壁
- 3" (76.2mm)管子不用夹具即可直接夹持

所有TSM-3001M的夹具都是由硬质阳极氧化铝制成，重量轻。两片式夹具的设计保证了精确定心和快速更换。标准型的夹具拥有

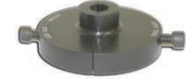
刀片

(刀片可以镀锡或激光镀层)

零件号	描述
TB-0202*	标准的加长刀片
TB-0202LC	激光涂层的加长刀片
TB-1506	切削316或304不锈钢的标准刀片
TB-1506-LC	切削不锈钢的激光涂层刀片
TB-1506-TIN	切削不锈钢的锡涂层刀片
TB-0206*	适合厚壁高强度刀片
TB-0168	内膛刀片
TB-0167	37.5°坡口刀片
TB-6900	25°J型刀片 (半径0.032mm)
TB-1510	双刃刀片
TSM-AD-3000	双刃刀片固定块

注: *刀片包含在标准套裝里

加厚夹具



标准夹具



TB-1506-LC
TB-0206



零件号/订单信息

TSM-3001M平口机包括: 平口机, 刀片 (2把), 工具, 使用手册, 保修卡, 手提箱。

带110V电钻	P/N: TSM-3001M-10
带220V电钻	P/N: TSM-3001M-10-230
110V带电池	P/N: TSM-3001M-10-BP
220V带电池	P/N: TSM-3001M-10-BP-230

夹具

(请注意: 一些mm尺寸的夹具也符合美国标准)

标准型

标准夹具

零件号	管径 (英寸/mm)
TSM-651	1/2"
TSM-652	5/8"
TSM-653	3/4"/19.05mm
TSM-654	7/8"
TSM-655	1"/25.4mm
TSM-658	1-1/2"/38.1mm
TSM-659	2"/50.8mm
TSM-660	2-1/2"/63.5mm
TSM-662	1/2" Pipe
TSM-663	3/4" Pipe
TSM-664	1" Pipe
TSM-665	1-1/2" Pipe
TSM-666	2" Pipe
TSM-667	2-1/2" Pipe

零件号 管径(mm)

TSM-668	12mm
TSM-669	13.5mm
TSM-670	14mm
TSM-671	15mm
TSM-672	17.2mm
TSM-673	22mm
TSM-674	28mm
TSM-675	35mm
TSM-676	52mm
TSM-677	57.15mm
TSM-678	60.5mm
TSM-679	69.85mm

您在寻找一款特殊的夹具吗?

请联系我们的销售部门, 询问价格及交货期。

加厚夹具

零件号

管径 (英寸/mm)

TSM-601	1/2"
TSM-602	5/8"
TSM-603	3/4"/19.05mm
TSM-604	7/8"
TSM-605	1"/25.4mm
TSM-608	1-1/2"/38.1mm
TSM-609	2"/50.8mm
TSM-610	2-1/2"/63.5mm
TSM-612	1/2" Pipe
TSM-613	3/4" Pipe
TSM-614	1" Pipe
TSM-615	1-1/2" Pipe
TSM-616	2" Pipe
TSM-617	2-1/2" Pipe

零件号 管径(mm)

TSM-618	12mm
TSM-619	13.5mm
TSM-620	14mm
TSM-621	15mm
TSM-622	17.2mm
TSM-623	22mm
TSM-624	28mm
TSM-625	35mm
TSM-626	52mm
TSM-627	57.15mm
TSM-628	60.5mm
TSM-629	69.85mm

TSM-3001M配件, 请访问我们的网站或联系我司销售。

OTTO ARC SYSTEM, INC • 1-800-878-2487 / 021-5490 2006 • WWW.OTTOARC.COM