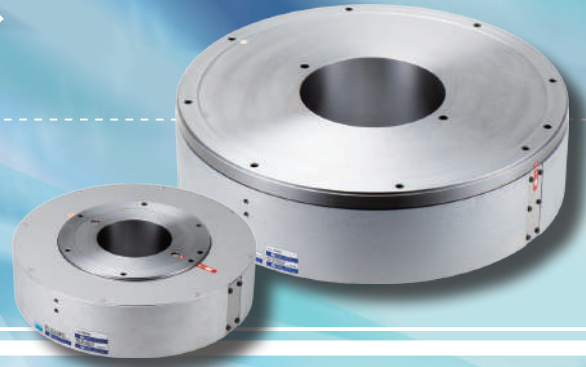


# 大中空径タイプ ディレクトドライブモータ

Large middle hole type Direct drive motor

## τDISC FD-s Series



### ☑ トルク密度を向上させ、コンパクトかつ高トルク化を実現

Improve the torque density for generating high torque in compact motor size

- ◆ 定格トルク範囲 17N・m～600N・m  
Rated torque range
- ◆ トルク密度 スタンダードタイプτDISC ND-sシリーズに対し**28%**向上  
Torque density Improved 28% to the standard type τDISC ND-s series

### ☑ 大中空構造が、マシン設計の自由度を向上

Increase freedom degree of machine designing

モータタイプ Motor type	中空径 Middle hole	モータ外径 Motor outer diameter
FD400 type	150mm	408～420mm
FD250 type	80mm	260mm
FD180 type	52mm	188mm

### ☑ 一般産業機械の駆動源に最適

Suitable for general purpose machines

- ◆ 耐環境性に優れ、性能を向上させた磁気式ABSエンコーダを採用  
Using the durable high performance magnetic type absolute encoder  
FD180 / FD250 Type **4,194,304<sub>ppr</sub>**  
FD400 Type **8,388,608<sub>ppr</sub>**
- ◆ 保護等級 IP42(標準)。IP55も対応可能(※別仕様品。詳細はP.13)  
Protection class IP42(Standard). IP55 is available(※Another special specifications. Please refer P.13)
- ◆ 耐振動、周囲温度条件等、周囲環境に応じた仕様も対応可能  
Capable to adopt to the surrounding environment such as vibration, surrounding temperature, etc.

### ☑ 優れたコストパフォーマンスで、機械仕様に最適な性能を提供

Cost effective. Capable to provide optimal performance

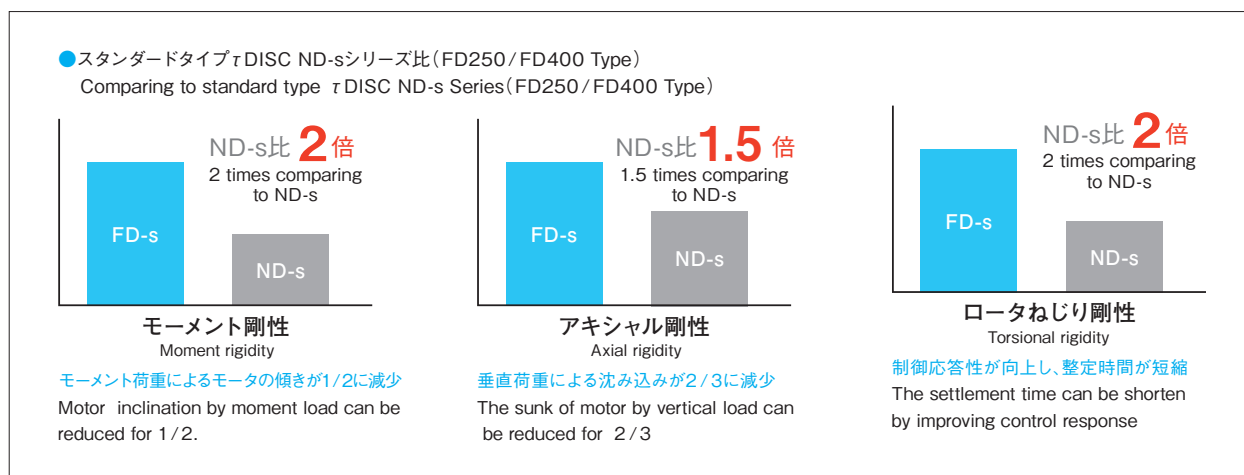
各種ネットワークに接続可能 Capable to connect various network



大イナーシャ負荷の搬送用途に最適 Suitable for transferring large inertia

◆ モータ剛性を向上

Improved the motor mechanical rigidity



◆ 負荷イナーシャ比2000倍も対応可能 ※1

Capable to meet the load inertia ratio of 2000 times ※1

※1 保証値ではありません。取付状態、動作条件、機械剛性などによります。

※1 It is not guaranteed value. It is depend on installation condition, mechanical rigidity, and operating condition.

位置決め精度 Position accuracy improvement

◆ 絶対位置決め精度

Absolute position accuracy

±25 arcsec (標準対応 Standard correspondence)

◆ 繰返し位置決め精度 (往復動作時)

Repeat accuracy (at back and forth operation)

±3 arcsec

アプリケーション例 Application example

◆ ACサーボモータ+減速機からのダイレクトドライブ化に最適

Suitable to convert the AC servo motor + gear mechanism to direct drive system

◆ 大型パネル搬送など各種搬送装置

For variable transferring machine such as the large panel transferring machine

◆ レーザー加工など各種加工機

For variable processing machines such as the laser processing machine

◆ インデックス装置

Index machine

