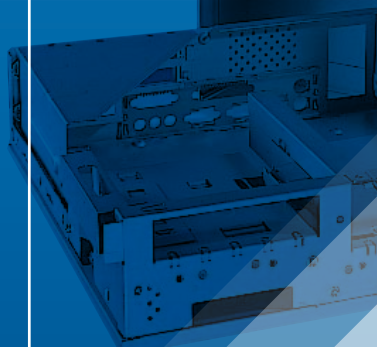




GTX

**Straight Side
Double Crank Presses**

ストレートサイドダブルクランクプレス



160. 200. 250. 300. 400. 500. 600 ton



GTX Straight Side Double Crank Presses

ストレートサイドダブルクランクプレス

Productivity 生産力アップ
Reliability 高い信頼性
Operability 容易な操作性



生産力アップ
 高精度加工を実現
 低騒音、低振動
 操作容易

金型寿命の大幅アップ
 最小のディフレクション
 偏心荷重に強い
 自動化装置との連結はしやすい

高トルク湿式クラッチブレーキ
 固定式六面ガイド
 高剛性フレーム
 多機能電気制御システム

Improved Flexibilities
 Better Stamping Quality
 Noise & Vibration Reduction
 Excellent Operability

Prolong Tool Life
 Minimize Frame Deflection
 Increase Permissible off Center Load
 Convenient Interface for Press Automations

High Performance Wet Type Clutch & Brake
 Six-point Centered Gibs
 Super Rigid Steel Frame
 Multi-function Press Control

SPECIFICATIONS 仕様

TYPE	機種 型式	MODEL	GTX-160		GTX-200		GTX-250		GTX-300		GTX-400		GTX-500	
			S	H	S	H	S	H	S	H	S	H	S	H
Capacity	能力	ton	160		200		250		300		400		500	
Rated tonnage point (above B.D.C.)	能力発生点	mm	6	4	6	4	7	5	7	5	7	6	7	6
Stroke length	ストローク長さ	mm	180	130	250	150	280	170	300	170	300	170	350	200
Strokes per minute	ストローク数	s.p.m	30-55	40-85	20-50	35-70	20-40	30-60	20-40	30-50	20-40	30-50	20-30	30-50
Die height (S.D.A.U.)	ダイハイト	mm	450	400	500	450	550	450	550	450	550	450	550	500
Maximun upper die weight	最大上型重さ	kg	1200	1500	2200	A	2400	A	2400	A	3000			
						B		B						
						C		C		C				
						D		D		D				
Slide adjustment	スライド調整量	mm	100	120	120	120	120	120	120	120				
Bolster area (L.R.xF.B.)	ボルスター面積	mm	1800x760	2200x940	A	2500x1000	A	2500x1000	A	2500x1000	A	2500x1000		
							B	2800x1000	B	2800x1000	B	2800x1000		
							C	3100x1000	C	3100x1000	C	3100x1000		
							D	3400x1000	D	3400x1000	D	3400x1000		
Bolster thickness	ボルスター厚さ	mm	150	160	160	190	190	250						
Slide area (L.R.xF.B.)	スライド面積	mm	1600x650	1850x750	A	2200x900	A	2200x900	A	2200x900	A	2200x900		
							B	2500x900	B	2500x900	B	2500x900		
							C	2800x900	C	2800x900	C	2800x900		
							D	3100x900	D	3100x900	D	3100x900		
Slide plate thickness	スライド厚さ	mm	70	95	95	95	95							
Side opening	サイドオープニング	mm	700x450	900x600	900x600	900x600	900x600							
Main motor	主電動機	HPxP	20x4	25x4	30x4	40x4	50x4	60x4						
		KWxP	15x4	18.5x4	22x4	30x4	37x4	45x4						
Slide adjusting motor	スライド調整量 モーター	HPxP	1x4	2x4	2x4	2x4	2x4	3x4						
		KWxP	0.75x4	1.5x4	1.5x4	1.5x4	1.5x4	2.2x4						
Working height	作業面高さ	mm	1000	1000	1100	1100	1200	1340						
Air pressure	使用空気圧	kg/cm ²	5	5	5	5	5							
Die Cushion 模墊														
Capacity	能力	ton	8x2	10x2	14x2	14x2	14x2	14x2						
Pad area	パット面積	mm	500x300x2pcs	540x350x2pcs	640x470x2pcs	640x470x2pcs	640x470x2pcs	640x470x2pcs						
Stroke length	ストローク長さ	mm	80	120	140	140	140							



High Driving Torque Wet Clutch & Brake 高トルク湿式クラッチブレーキ

Clutch delivers rated torque at relatively low air pressure, resulting in reduced lining wear and air consumption. Life of clutch and brake linings is extended by effective heat dissipation resulting from linings running in an enclosed oil bath.

Low moment of inertia significantly reduces wear on linings.

Modern suited friction linings combine high performance with low vibration and noise.

高性能 / 高効率

High performance /

低イナーシャ / 高トルク

High efficiency

低騒音 / 無粉塵

Low inertia / High torque

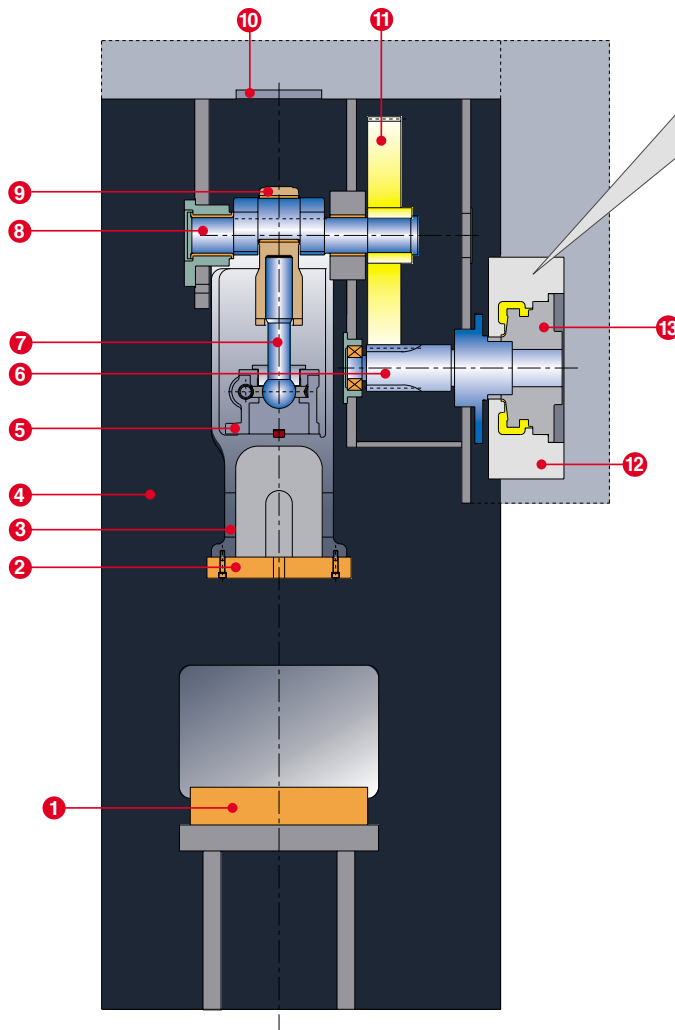
金型寿命長い

Low noise / No dust

メンテコスト低化

Prolong tool life

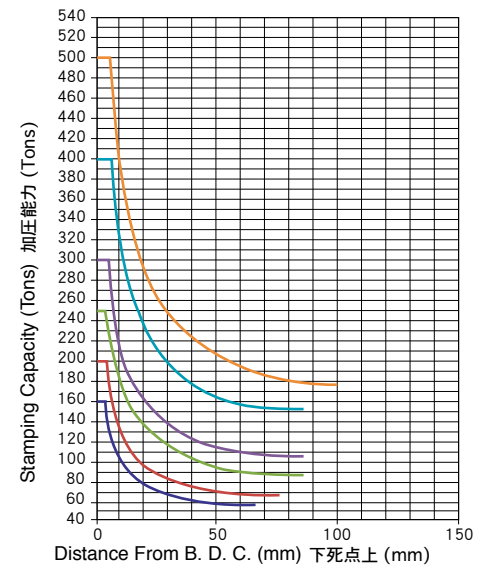
Low maintenance charge



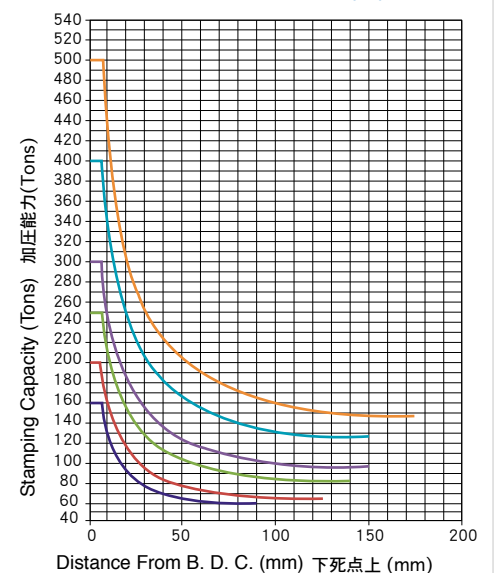
1. Bolster
2. Slide Plate (Detachable)
3. Slide
4. Steel Frame
5. Worm Gear Housing
6. Pinion Shaft
7. Adjusting Screw
8. Crankshaft
9. Con-Rod
10. Counter Balancer
11. Main Gear
12. Flywheel
13. Wet Clutch & Brake

1. ボルスター
2. スライドプレート
3. スライド
4. フレーム
5. ウォームケース
6. ピニオンシャフト
7. スクリュー
8. クランクシャフト
9. コンロッド
10. カウンターバランサー
11. メインギヤ
12. フライホイール
13. 湿式クラッチブレーキ

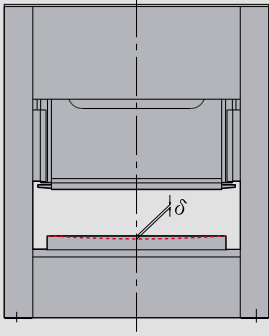
Stroke-Capacity Diagram (H) ストローク能力曲線図(H)



Stroke-Capacity Diagram (S) ストローク能力曲線図(S)



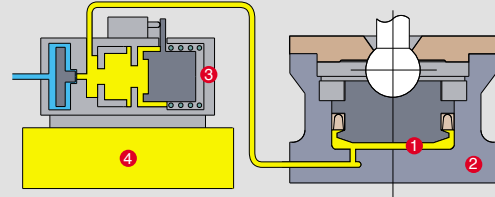
Super Rigid Steel Frame
高剛性フレーム



最適剛性配分のフレーム設計で、
製品加工精度を大幅にアップ
金型寿命の大幅アップ

GTX Series is designed to resist deflection, and to provide accurate pressings and longer die life, even at full tonnage loads. The heavy, one-piece welded steel frame is fully stress relieved to provide a stable base for the GTX Series presses.

Fast Response Hydraulic Overload Protector (H.O.L.P.)
高敏感度オーバーロードプロテクター
すみやかに反応し、瞬間に油圧を開放する

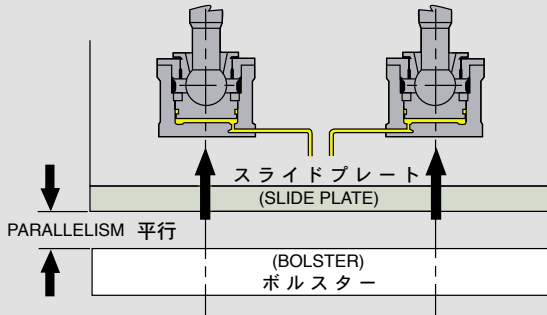


1. 油圧室
Hydraulic chamber
2. 油圧シリンダー
Hydraulic cylinder
3. オーバーロードプロテクター
Overload protector
4. オイルタンク
Oil tank

Fast response H.O.L.P. will relieve the pressure of a tonnage overload in milliseconds, causing the press to stop simultaneously. Press and toolings can therefore be protected effectively. Hydraulic pressure of the system can be rebuilt by pushing reset button. Press, then, resume normal operation when inching the slide up to TDC position.

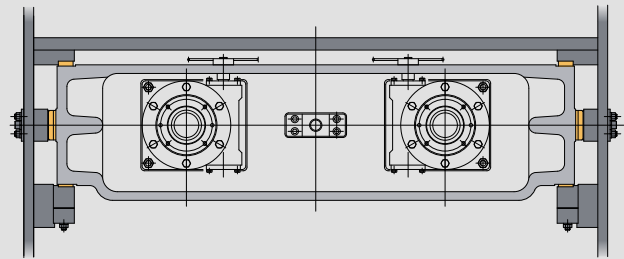
Two-pump design offers sensitive detection for eccentric over loading. It improves the accuracy maintenance

二つのポンプがあるため、偏心荷重に速やかに反応します。
スライドの平行精度を維持するには有利です。



If unequal loads are applied across the slide, full oil pressure from the overload system is applied where required to retain the parallelism between slide plate and bolster for consistent quality of pressings and extended tooling life.

Long, Precise, 6-Point, Centered Box Type Gibbing
ロング固定式六面ガイド



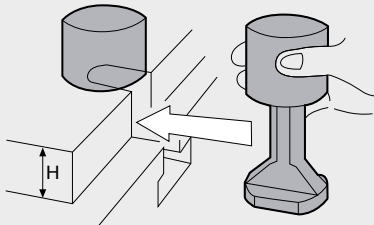
Box type centered gibs assure accurate slide guiding, full control of front to back and left to right slide alignment.

Long gibs guide the slide during the working cycle of the stroke and transmit power from crankshaft to the slide. Force is thereby delivered vertically, minimizing the lateral thrust found as the cause of friction in the gibs, and offcenter loads.

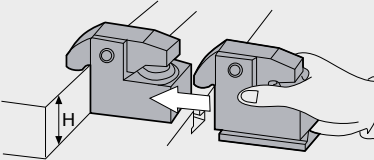
(For reference only. Select the items below properly as needed. 下記型式、仕様及び数量の選択配合は参考のみ)

Quick Die Change System 便利な金型交換装置 (Q. D. C. S.)

Die Clamp TX-type TX-型ダイクラムパー
With "U" Cut in die set 金型取付板U溝



Die Clamp TY-type TY-型ダイクラムパー

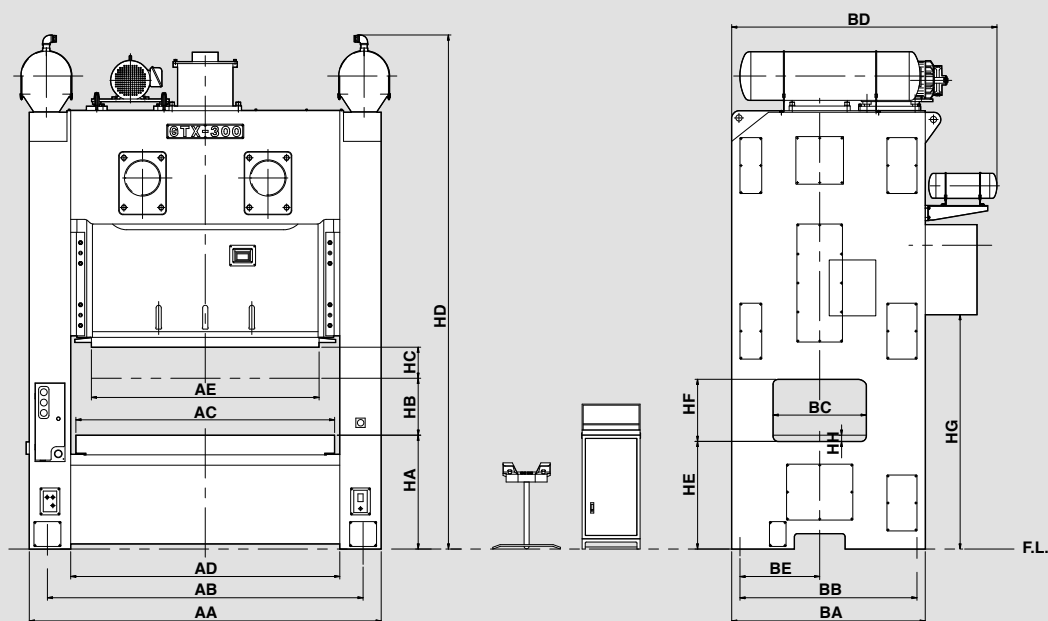


Die plate thickness, H, to be specified
金型取付板U溝 (厚さをご確認下さい)

Option 選択配置		Qty 数量	Model 機種						
			GTX-160	GTX-200	GTX-250	GTX-300	GTX-400	GTX-500	
Die Clamp ダイクラムパー	Upper 上型	TX-4 or TY-4 TX-4 或いはTY-4	Clamping Force 4 tons/pc クランプ能力4トン/個	8	8	8			
		TX-6 or TY-6 TX-6 或いはTY-6	Clamping Force 6 tons/pc クランプ能力6トン/個				8	8	10
	Lower 下型	TX-4 or TY-4 TX-4 或いはTY-4	Clamping Force 4 tons/pc クランプ能力4トン/個	8	8	8			
		TX-6 or TY-6 TX-6 或いはTY-6	Clamping Force 6 tons/pc クランプ能力6トン/個				8	8	10
Die Lifter ダイリフター	DL-28-700	Pay Load 1500 kg/pc 積載荷重 1500キロ/本	4						
	DL-28-900	Pay Load 1800kg/pc 積載荷重 1800キロ/本		4	4				
	DL-50-1000	Pay Load 3800kg/pc 積載荷重 3800キロ/本				4	4	4	
Die Arm ダイアーム	RC-700-600	Pay Load 600kg/pc 積載荷重 600 キロ/本	4						
	RC-900-900	Pay Load 900kg/pc 積載荷重 900 キロ/本		4	4				
	RC-1000-1600	Pay Load 1600kg/pc 積載荷重 1600 キロ/本				4	4	4	
Hydraulic Power Unit 油圧パワーユニット			FP6308U			FP1014U			

OUTLINE DIMENSIONS (A型)

外型寸法



unit: mm

MODEL 機種	GTX-160		GTX-200		GTX-250		GTX-300		GTX-400		GTX-500	
TYPE 型式	S	H	S	H	S	H	S	H	S	H	S	H
AA	2590		3000		3310		3400		3400		3800	
AB	2240		2650		2960		3050		3050		3400	
AC	1800		2200		2500		2500		2500		2500	
AD	1880		2290		2600		2600		2600		2900	
AE	1600		1850		2200		2200		2200		2200	
BA	1450		1600		1770		1870		2000		2100	
BB	1290		1440		1610		1710		1840		1940	
BC	700		900		900		900		900		900	
BD	2150		2300		2470		2570		2700		2800	
BE	490		620		670		770		770		800	
HA	1000		1000		1100		1100		1200		1340	
HB	450	400	500	450	550	450	550	450	550	450	550	450
HC	180	130	250	150	280	170	300	170	300	170	300	200
HD	4030	3950	4420	4320	5000	4830	5010	4840	5410	5240	5900	5730
HE	940		940		1040		1040		1140		1280	
HF	450		600		600		600		600		450	
HG	1930	1815	1970	1830	2080	1925	2185	2020	2665	2475	2870	
HH	60		60		60		60		60		60	160

Standard Functions / Accessories

- Wet Type Clutch & Brake
- E-Series Control System
 - ・ Electronic Crank Angle Display
 - ・ Electronic SPM Display
 - ・ LCD type Press Status Monitor
- Operation Mode Selection
 - Off / Inching / Safety One Stroke / Continuous
- Hydraulic Overload Protector (H.O.L.P.)
- Overrun Detector (Brake Monitor)
- Motorized Grease Pump
- Dual-coiled Solenoid Valve
- Floor Standing Electric Control Cabinet
- Motorized Slide Adjustment
- Digital Die Height Indicator (Unit:0.1mm)
- Total Counter, 6 digits
- Preset Counter, 6 digits
- Maintenance Counter, 4 digits (Unit:10K)
- Life Counter, 10 digits
- Electronic Rotary Cam Switch (6 Spare Channel)
- Air Ejector, 3/8", one channel
- Air Source Receptacle, 3/8", two channel
- Misfeed Detection Circuits
- Flywheel Safety Guard
- Portable 2-hand Pushbutton T-stand
- Inverter & Main Motor Reversing Circuit

標準付属品

- 湿式クラッチブレーキ
- Eタイプ電気制御
 - ・ 電子式クランク角度指示計
 - ・ 電子式ストローク数指示計
 - ・ 運転状態 LED 監視装置
- 運転モード選択スイッチ
 - 切/寸動/安全一行程/連続
- 油圧オーバーロード保護装置
- 二度打ち保護装置
- ダブルソレノイドバルブ
- 電動式スライド調整装置
- 独立式制御箱
- デジタルダイハイト指示計 (単位0.1mm)
- 電動式グリースポンプ
- トータルカウンター 6桁
- プリセットカウンター 6桁
- メンテナンスカウンター 4桁 (単位: 万)
- 寿命カウンター 10桁
- 電子式ロータリカム予備 6連
- エアエジェクター 3/8" 1回路
- エアレセプタクル 3/8" 2回路
- ミスフィードコンセント 2式
- フライホイールカバー
- ポータブル式両手操作盤
- インバーター及びメインモーター正逆転装置

BOLSTER Fig. 1 図面一
ボルスタ-

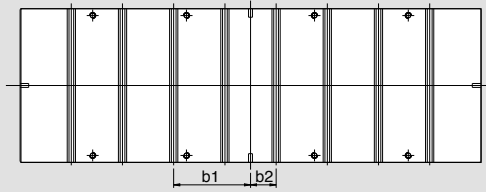


Fig. 2 図面二

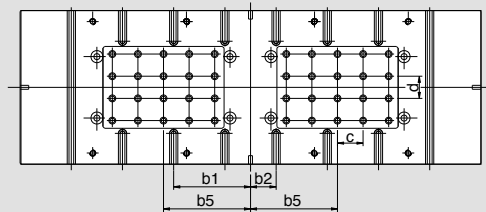


Fig. 3 (with "u"slot for die lifter) 図面三 (ダイリフター用 "U" 溝含む)

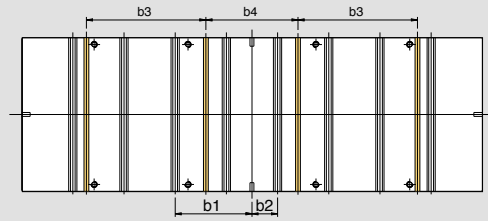
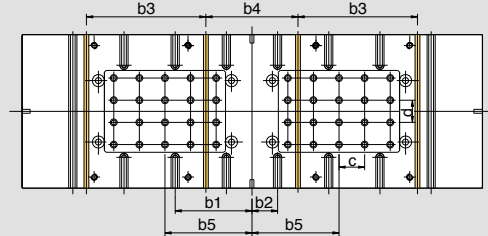


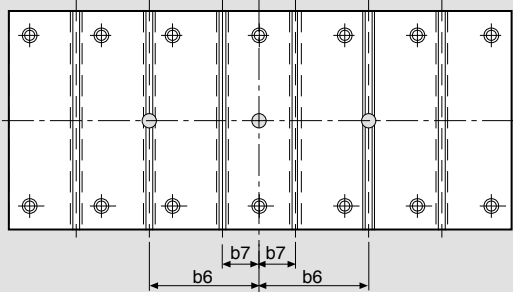
Fig. 4 (with "u"slot for die lifter) 図面四 (ダイリフター用 "U" 溝含む)



unit: mm

MODEL	機種	GTX-160	GTX-200	GTX-250	GTX-300	GTX-400	GTX-500
Bolster Area (L.R. x F.B.)	ボルスタ - 面積 (左右 x 前後)	1800 x 760	2200 x 940	2500 x 1000	2500 x 1000	2500 x 1000	3200 x 1300
Type of T-Slot	T 溝型番	A	B	B	B	B	B
No. of T-Slot	T 溝数	6	8	8	8	8	10
	b1	375	375	450	450	450	450
	b2	125	125	150	150	150	150
	b3	520	710	680	680	680	600
	b4	470	520	540	540	540	600
	b5	415	455	510	510	510	510
Fig 2, Fig 4	No. of Pin Hole x Dia. ダイクションホール数 x ピン穴	48 x $\varnothing 28^{+0.5}_{+0.1}$	48 x $\varnothing 28^{+0.5}_{+0.1}$	70 x $\varnothing 28^{+0.5}_{+0.1}$	70 x $\varnothing 28^{+0.5}_{+0.1}$	70 x $\varnothing 28^{+0.5}_{+0.1}$	70 x $\varnothing 28^{+0.5}_{+0.1}$
図面二・四	ホールピッチ c x d	90 x 90	100 x 100	100 x 100	100 x 100	100 x 100	100 x 100

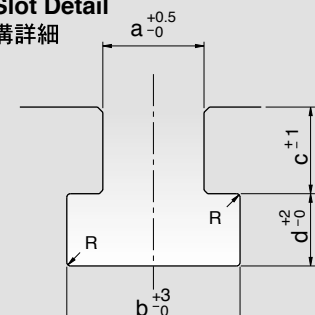
SLIDE PLATE スライドプレート加工図



unit: mm

T-Slot Detail

T 溝詳細



unit: mm

MODEL	機種	GTX-160	GTX-200	GTX-250	GTX-300	GTX-400	GTX-500
Slide Plate Area (L.R. x F.B.)	スライド面積 (左右 x 前後)	1600 x 650	1850 x 750	2200 x 900	2200 x 900	2200 x 900	2200 x 900
Type of T-Slot	T 溝型番	A	B	B	B	B	B
No. of T-Slot	T 溝数	6	6	6	6	6	6
	b6	375	375	450	450	450	450
	b7	125	125	150	150	150	150

Dim. 寸法	Type 型番	A	B
a		22	28
b		37	48
c		24	28
d		16	20
R		1	1

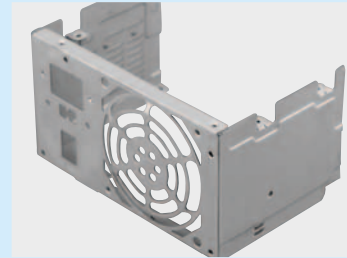
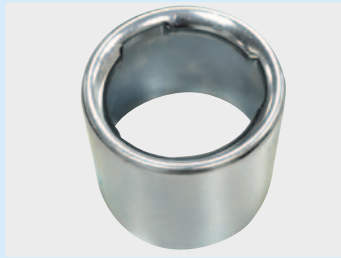
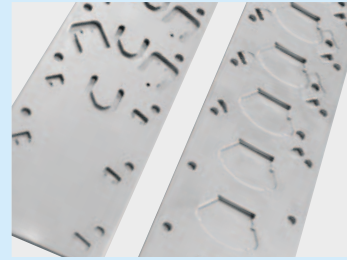
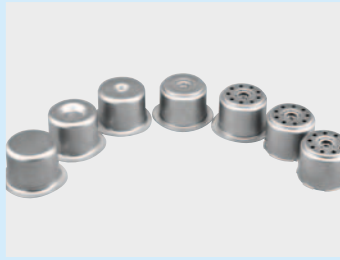
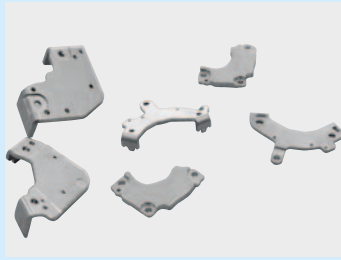
Optional Functions / Accessories

オプション

- Pneumatic Die Cushion
- Photoelectric Safety Device
- Upper Slide Knockout Device
- Flywheel Brake Device
- Safety Die Block with plug
- Dual Valve Solenoid with Detector
- Misfeed Detector
- Anti-vibration Press Mount
- Quick Die Change System
- Anchor Bolts & Foundation Plates
- Automatic Feed Equipment
- Power Receptacle (Single phase, 110V or 220V)
- Intelligent Forming Productivity Management System

- ダイクション装置
- 光線式安全装置
- スライドロックアウト装置
- 安全ブロック & プラグ
- ソレノイドバルブ検知付き
- ミスフィード検知装置
- フライホイールブレーキ
- 防振装置

- 金型交換装置 (Q.D.C.S.)
- 基礎ボルト & プレート
- 自動化周辺装置
- 電源コンセント 110V/220V 単相 (電源はお客様手配とする)
- 知恵成形生産力管理系統



沖壓機械專業製造廠

金豐機器工業股份有限公司

CHIN FONG MACHINE INDUSTRIAL CO., LTD.

HEAD OFFICE & FACTORY:

總公司：台灣彰化市彰水路186號
No. 186, Chang Shui Road, Chang Hua, Taiwan
<https://www.chinfong.com>
E-mail: sales@chinfong.com.tw
TEL: +886-4-752-4131
TEL: 0800-006889

北區營業所 TAIPEI OFFICE

TEL: +886-3-435-5058

南區營業所 KAOHSIUNG OFFICE

TEL: +886-7-238-5689~90



INNOVATION, SERVICE, COMMITMENT

OVERSEAS BRANCHES

金豐（中國）機械工業有限公司

CHIN FONG (CHINA) MACHINE INDUSTRIAL CO., LTD.

浙江省寧波市鎮海經濟開發區金豐路66號
No. 66, Chin Fong Road, Zhenhai Economic Development Zone, Ningbo, China
TEL: +86-574-8630-1222
<http://www.chinfong.com.cn>
E-mail: sales@chinfong.com.cn

金豐（江蘇）機械工業有限公司

CHIN FONG (JIANGSU) MACHINE INDUSTRIAL CO., LTD.

江蘇省淮安市經濟技術開發區集賢路6號
No. 6, Jixian Road, Huai'an Economic Technological Development Zone, Jiangsu, China
TEL: +86-517-83909828
E-mail: sales@cfs.chinfong.com

U.S.A.: STAMTEC INC.

4160 Hillsboro Highway Manchester, TN 37355, U.S.A.
TEL: +1-931-393-5050
<http://www.stamtec.com>
E-mail: sales@stamtec.com

THAILAND: CHIN FONG (THAILAND) CO., LTD.

E-mail: cfth@chinfong.com
TEL: +66-2-919-6820~2

INDONESIA: PT. CHIN FONG INDONESIA

E-mail: chinfong-indonesia@chinfong.web.id
TEL: +62-21-2946-5586~7

MALAYSIA: CHIN FONG MACHINE (M) SDN BHD

E-mail: chinfongmachine@gmail.com
TEL: +60-3-3885-3155

MEXICO: Stamtec Equipos de Estampacion de México, S de RL de CV.

E-mail: ventas@stamtec.com
TEL: +52-44-2101-9555



The contents disclosed in this catalogue, including pictures, data, wordings & drawings, are exclusive property of Chin Fong Machine Industrial Co., Ltd. Unauthorized duplication, partly or whole use of this catalogue is prohibited.

Chin Fong reserves rights to modify the specifications & features, due to product improvements, without further notification. Optional accessories showing on this picture are for reference only.

上記資料及び挿図は当社の所有で、無断使用、真似は遠慮下さい。産品改良の為、予告なく設計変更を行う事も有ります。ご了承下さい。