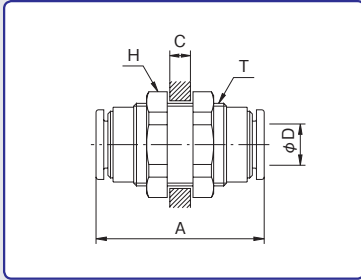


# タッチコネクターファイブ

## TOUCH CONNECTOR FIVE

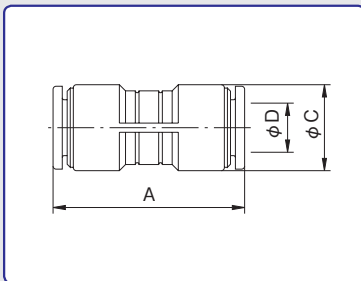


### バルクヘッドユニオン BULKHEAD UNION



型式 Model		A	C Max	適用 チューブ 外径 Tube O. D. φD	二面幅 Spanner Flats H	ねじサイズ Thread T (おねじ)	チューブ 挿入寸法 Tube Insertion Depth	重量 Weight (g)
本体色黒 Black body	本体色白 White body							
F4-00BU	F4-00BUW	32.6	10.0	4	14.0	M12×1	12.0	21.4
F6-00BU	F6-00BUW	32.6	10.0	6	17.0	M14×1	12.5	29.8
F8-00BU	F8-00BUW	32.6	10.0	8	19.0	M16×1	13.7	31.8
F10-00BU	F10-00BUW	32.6	10.0	10	24.0	M20×1	14.6	47.5
F12-00BU	F12-00BUW	34.6	10.0	12	24.0	M22×1	15.4	54.8
F16-00BU	F16-00BUW	48.0	18.0	16	30.0	M26×1.5	23.3	104.2

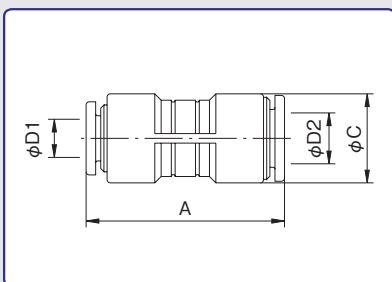
### ユニオン UNION



型式 Model		A	φC	適用 チューブ 外径 Tube O. D. φD	チューブ 挿入寸法 Tube Insertion Depth	重量 Weight (g)
本体色黒 Black body	本体色白 White body					
FR4-00U	FR4-00UW	26.4	10.0	4	12.0	1.9
FR6-00U	FR6-00UW	28.4	12.0	6	12.5	2.4
FR8-00U	FR8-00UW	31.2	14.0	8	13.7	3.4
FR10-00U	FR10-00UW	33.8	17.0	10	14.6	5.3
FR12-00U	FR12-00UW	35.0	20.0	12	15.4	7.5
FR16-00U	FR16-00UW	51.0	25.0	16	23.3	29.4

※φ12まではタッチコネクターファイブSUS兼用、φ16は一部黄銅部品を使用しています。

### 異径ユニオン DIFFERENT UNION



型式 Model		A	φC	適用チューブ外径 Tube O. D. φD		挿入寸法 Tube Insertion Depth		重量 Weight (g)
本体色黒 Black body	本体色白 White body			φD1	φD2	φD1	φD2	
FR6-08U	FR6-08UW	31.2	14.0	6	8	13.7	3.7	
FR8-10U	FR8-10UW	33.8	17.0	8	10	14.6	5.6	
FR10-12U	FR10-12UW	35.0	20.0	10	12	15.4	8.1	
FR12-16U	FR12-16UW	51.0	25.0	12	16	15.4	23.3	37.4

※タッチコネクターファイブSUS兼用製品です。  
※挿入寸法D1・D2同寸法です。

※上記に表示されていない単位は全てmm