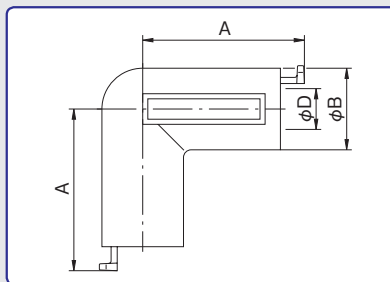


タッチコネクター

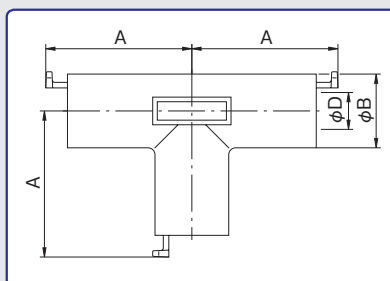
TOUCH CONNECTOR

ユニオンエルボ [金属] UNION ELBOW [METAL BODY]



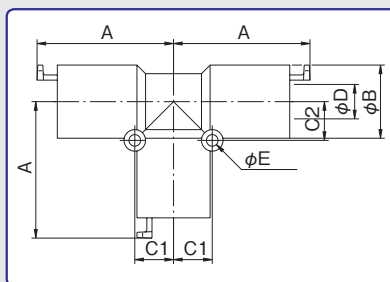
型式 Model	A	φB	適用 チューブ 外径 Tube O. D. φD	有効断面積 Effective Section Area (mm ²)		チューブ 挿入寸法 Tube Insertion Depth	重量 Weight (g)
				ウレタン Polyurethane Tube	ナイロン Nylon Tube		
CUL-4-00	27.2	12.0	4	3.2	4.4	19.5	31.0
CUL-6-00	30.7	14.0	6	9.1	10.5	22.5	43.2
CUL-8-00	31.7	16.0	8	16.0	21.0	22.5	52.6
CUL-10-00	36.4	18.0	10	26.0	33.0	25.0	70.6
CUL-12-00	40.4	21.0	12	36.0	41.0	28.0	102.4

ユニオンティ [金属] UNION TEE [METAL BODY]



型式 Model	A	φB	適用 チューブ 外径 Tube O. D. φD	有効断面積 Effective Section Area (mm ²)		チューブ 挿入寸法 Tube Insertion Depth	重量 Weight (g)
				ウレタン Polyurethane Tube	ナイロン Nylon Tube		
CUT-4-00	27.2	12.0	4	4.9	6.7	19.5	42.8
CUT-6-00	30.7	14.0	6	12.5	13.0	22.5	61.4
CUT-8-00	31.7	16.0	8	23.0	25.0	22.5	72.0
CUT-10-00	36.4	18.0	10	34.0	38.0	25.0	96.2
CUT-12-00	40.4	21.0	12	60.0	65.0	28.0	138.2

ユニオンティ [樹脂] UNION TEE [RESIN BODY]



型式 Model	A	φB	C1	C2	適用 チューブ 外径 Tube O. D. φD	φE	有効断面積 Effective Section Area (mm ²)		チューブ 挿入寸法 Tube Insertion Depth	重量 Weight (g)
							ウレタン Polyurethane Tube	ナイロン Nylon Tube		
RUT-4-00	27.2	13.0	7.5	7.5	4	2.7	4.9	6.7	19.5	13.6
RUT-6-00	30.7	15.0	8.0	8.0	6	2.7	12.5	13.0	22.5	18.8
RUT-8-00	31.7	17.0	9.0	9.0	8	2.7	23.0	25.0	22.5	23.2
RUT-10-00	36.4	19.0	10.5	10.5	10	2.7	34.0	38.0	25.0	34.2
RUT-12-00	40.4	22.0	12.0	12.0	12	2.7	60.0	65.0	28.0	48.8