

タッチコネクター FUJI H タイプ

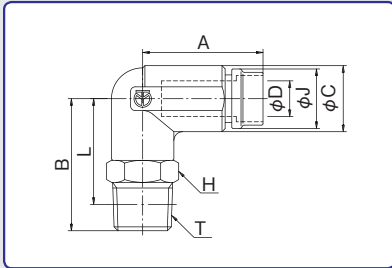
TOUCH CONNECTOR FUJI H TYPE

型式表示例 / How To Order

6 - 01 MLB - H

- チューブ内管外径 6 : φ6, 8 : φ8, 10 : φ10, 12 : φ12, Inner Tube O.D.
- ねじサイズ 01 : R1/8, 02 : R1/4, 03 : R3/8, 04 : R1/2, Thread Size M5 : M5 × 0.8, 00 : ユニオンタイプ / Union Type
- 取付形態の呼び Shape MLB : 鍛造マイルエルボ UY : ユニオンワイ MLB : Male Elbow, UY : Union Y,
- 機能形態の呼び Function H : 溶接環境用 (Hot works) H : For Welding Environment

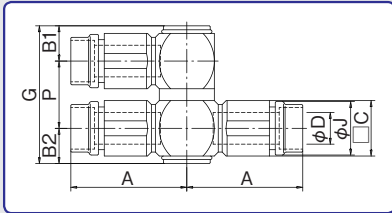
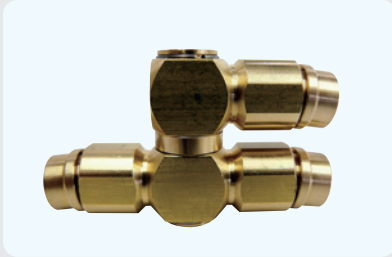
鍛造マイルエルボ MALE ELBOW



型式 Model	A	B	φC	適用 チューブ外径 Tube O.D. φD	二面幅 Spanne Flats H	φJ	L	チューブ 挿入寸法 Tube Insertion Depth	剥離寸法	ねじサイズ Thread T	重量 Weight (g)
6-M5MLB-H	25.3	23.0	13.0	6.0	12.0	11.5	19.5	22.1	16.1	M5×0.8	27.4
6-01MLB-H	25.3	26.0	13.0	6.0	12.0	11.5	22.0	22.1	16.1	R1/8	31.4
6-02MLB-H	25.3	29.0	13.0	6.0	14.0	11.5	23.0	22.1	16.1	R1/4	36.3
6-03MLB-H	25.3	30.0	13.0	6.0	17.0	11.5	23.6	22.1	16.1	R3/8	43.9
8-01MLB-H	27.0	27.0	15.0	8.0	14.0	13.5	23.0	22.8	16.8	R1/8	41.3
8-02MLB-H	27.0	30.0	15.0	8.0	14.0	13.5	24.0	22.8	16.8	R1/4	44.1
8-03MLB-H	27.0	31.0	15.0	8.0	17.0	13.5	24.6	22.8	16.8	R3/8	51.7
10-01MLB-H	29.8	28.0	18.0	10.0	17.0	16.5	24.0	24.6	17.6	R1/8	61.7
10-02MLB-H	29.8	31.0	18.0	10.0	17.0	16.5	25.0	24.6	17.6	R1/4	64.8
10-03MLB-H	29.8	32.0	18.0	10.0	17.0	16.5	25.6	24.6	17.6	R3/8	69.5
10-04MLB-H	29.8	36.0	18.0	10.0	21.0	16.5	28.0	24.6	17.6	R1/2	85.9
12-02MLB-H	32.4	34.5	20.0	12.0	19.0	18.5	28.5	26.2	19.2	R1/4	86.1
12-03MLB-H	32.4	35.5	20.0	12.0	19.0	18.5	29.1	26.2	19.2	R3/8	90.5
12-04MLB-H	32.4	38.5	20.0	12.0	21.0	18.5	30.5	26.2	19.2	R1/2	102.8



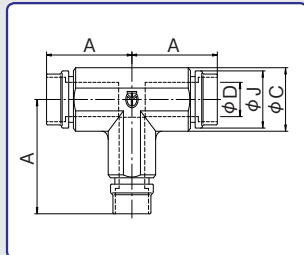
ユニオンワイ Union Y



型式 Model	A	B1	B2	φC	適用 チューブ外径 Tube O.D. φD	G	φJ	P	チューブ 挿入寸法 Tube Insertion Depth	剥離寸法	重量 Weight (g)
6-00UY-H	27.5	7.7	7.7	12.0	6	30.6	11.5	15.2	22.1	16.1	55.9
8-00UY-H	29.5	8.7	8.7	14.0	8	34.8	13.5	17.4	22.8	16.8	75.1
10-00UY-H	33.4	10.4	10.4	17.0	10	41.2	16.5	20.4	17.6	17.6	121.6
12-00UY-H	35.9	11.4	13.2	19.0	12	47.0	18.5	22.4	19.2	19.2	157.8



ユニオンティ UNION TEE



型式 Model	A	φC	適用 チューブ外径 Tube O.D. φD	φJ	チューブ 挿入寸法 Tube Insertion Depth	剥離寸法	重量 Weight (g)
6-00UTB-H	25.3	13.0	6.0	11.5	22.1	16.1	37.0
8-00UTB-H	27.0	15.0	8.0	13.5	22.8	16.8	49.2
10-00UTB-H	29.8	18.0	10.0	16.5	24.6	17.6	76.9
12-00UTB-H	32.4	20.0	12.0	18.5	26.2	19.2	99.7

