

**DINAMO TACHIMETRICHE
AD ALBERO CAVO
SERIE BR11**

Questa serie è prevista con il rotore ad asse cavo per essere montato direttamente sulla prolunga dell'albero motore con accoppiamento rigido.

Tale soluzione, eliminando i cuscinetti e il giunto di accoppiamento, consente di ottenere un ingombro particolarmente ridotto; la mancanza del giunto è garanzia inoltre di un segnale più fedele specialmente nelle fasi di accelerazione e decelerazione.



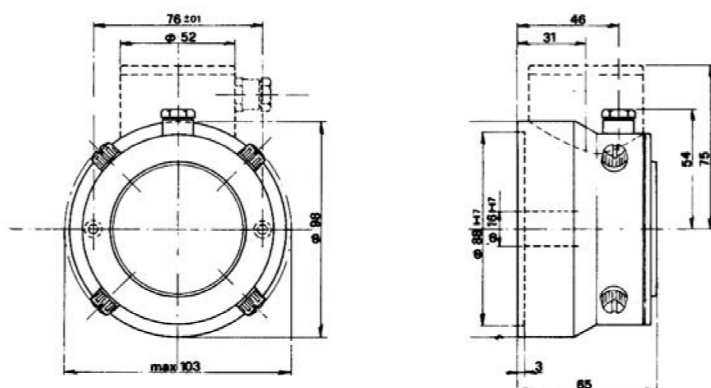
**TACHOGENERATORS
WITH HOLLOW SHAFT
BR 11 SERIES**

In this series, the rotor with hollow shaft is coupled directly and rigidly with the motor shaft extension.

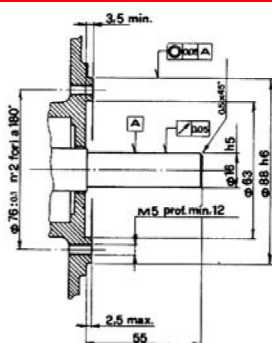
This solution excludes the bearings and the coupling joint, with a remarkable reduction of dimensions; the direct coupling, without any joint, provides as well a signal of higher precision, particularly during acceleration and deceleration phases.

BR 11 - BRB 11

2013



2014



Predisposizione per montaggio dinamo BR

Preparation for BR tachometer assembly

Esecuzioni

BR11: uscita cavi liberi di lunghezza 1 m su bocchettone pressacavo PG7; protezioni IP44.

BRB11: uscita cavi su scatola morsettiera; protezioni IP54.

Versions

BR11: one-meter cable output through cable stopper PG7; protection class IP44.

BRB11: cable connection through terminal box; protection class IP54.