

PROTECTION

A-Life *Infinite*

# Leave A Legacy For Those You Love



## A closer look at the benefits



### PROTECTING YOUR LOVED ONES' FUTURE AND LIFESTYLE!

- Your loved ones will receive **100%** of your coverage amount or account value if you pass away or suffer total and permanent disability (TPD).<sup>1</sup>
- They will receive **200%** of your coverage amount or account value if you pass away in an accident.<sup>1</sup>
- We will pay them **300%** of your coverage amount or account value if you pass away in an accident while you are in public conveyance.<sup>1</sup>



### GET MORE VALUE!

- **100%** of your premium paid will be invested into your investment-linked funds.
- With **Value Booster**, we will credit **2.5%** of your account value<sup>2</sup> into your policy at the end of every 10<sup>th</sup> policy year until your policy matures.



### CELEBRATE THE END OF YOUR POLICY TERM!

- When your policy matures, we will pay you **100%** of your account value as well as a **Maturity Booster** equivalent to **20%** of your account value.<sup>3</sup>



### COVER RESET

- If you withdraw your account value, this feature will increase the reduced basic coverage amount and TPD coverage amount on third (3<sup>rd</sup>) Policy Anniversary from the withdrawal date.<sup>3,4,5</sup>



### CHOOSE ACCORDING TO YOUR NEEDS!

- You have the flexibility to choose your **coverage term** and the **premium payment term**.



### HIGH NON-MEDICAL LIMIT!

- You can get cover for up to **RM8 million** without having to go for a medical checkup.<sup>6</sup>

<sup>1</sup> TPD and accidental death benefit can be claimed prior to age 70. Only one of the death benefits is payable.  
<sup>2</sup> Each Value Booster payment is capped at 2.5% of your basic's coverage amount (excluding any account value from top up premium). This payment will be credited back into your policy's protection account.  
<sup>3</sup> Capped at 20% of your basic plan's coverage amount (excluding any account value from top up premium).  
<sup>4</sup> Provided all premiums (including any premium due to repricing of benefits) are paid up to date and premium holiday has never been exercised.  
<sup>5</sup> Limited to one time only per policy.  
<sup>6</sup> Depending on the age and health condition of the insured.

## How to get started?



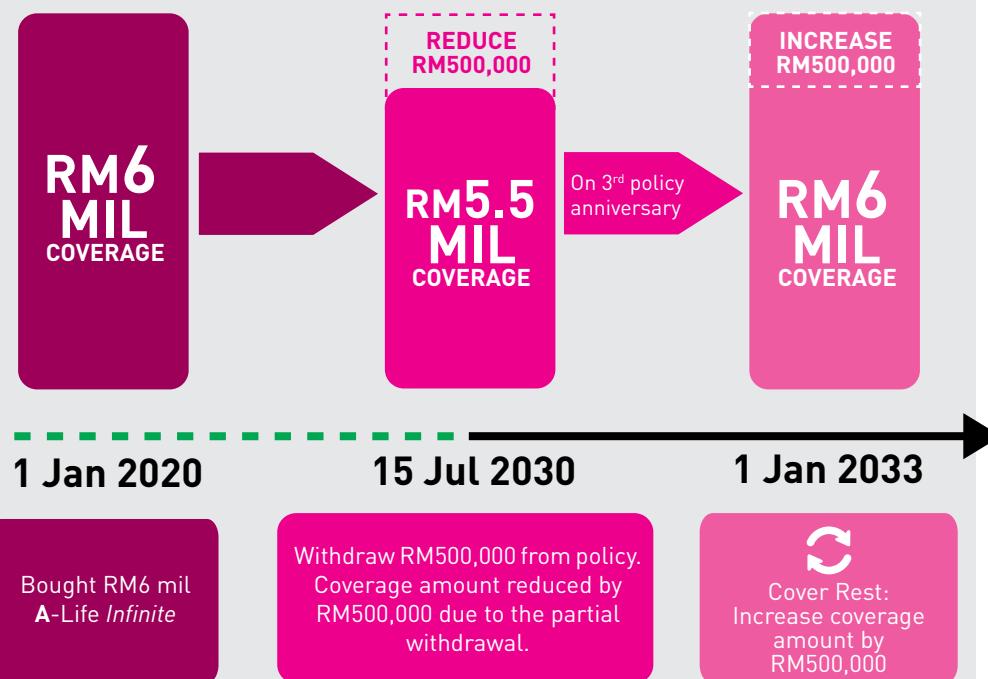
### WHAT IS COVER RESET?

If you withdraw your policy's account value, your basic plan's death and TPD coverage amount may reduce. However on the 3<sup>rd</sup> policy anniversary after the withdrawal date from your policy's account value (excluding any account value from top-up premium), the Cover Reset<sup>7</sup> feature will increase your death and TPD coverage based on the reduced coverage amount (up to 20% of your policy's coverage amount). You can enjoy this Cover Reset feature once during your policy term.

### HOW DOES THE COVER RESET FEATURE WORK?

Isaac Wong, a 40-year-old male non-smoker purchased A-Life *Infinite* with a coverage amount of RM6 million. He has chosen a 10-year premium payment term that covers him up to age 70 with an annual premium of RM106,500 and a 100% allocation into the AIA Equity Plus Fund<sup>8</sup>.

### SCENARIO: WITHDRAW RM500,000



<sup>7</sup> Provided all premiums (including any premium due to repricing of benefits) are paid up to date and premium holiday has never been exercised.

<sup>8</sup> Assuming there is enough account value for partial withdrawal and the policy's account value is lower than the policy's basic coverage amount.

## Frequently asked questions

### Q: What is A-Life Infinite?

A-Life *Infinite* is a regular premium Investment-Linked Insurance Plan (ILIP) which covers death and Total and Permanent Disability (TPD). It offers high protection with a minimum coverage amount of RM5 million. You may choose from various premium payment and coverage terms that suit your needs. This plan gives you the flexibility to withdraw early or to top-up your investment amount based on your needs.

**Note: The insurance plan is tied to the performance of the underlying assets, and is not a pure investment product such as unit trusts.**

### Q: Who is eligible to buy A-Life Infinite?

This plan is available for individuals aged between 18 years old and 70 years old. Entry age varies by coverage term, as shown in the table below.

Entry Age	Coverage Term
18 - 50	Up to age 70
18 - 60	Up to age 80
18 - 70	Up to age 100

### Q: What are the fees and charges that I have to pay?

- i) Cost of Insurance  
The Cost of Insurance is deducted depending on your attained age and the Cost of Insurance rate will increase as you get older.
- ii) Monthly Service Charge  
Monthly Service Charge is deducted monthly via cancellation of units from your account value. RM6.00 is charged for monthly payment mode and RM5.00 is charged for other payment modes.
- iii) Fund Management Charge  
You can refer to the Fund Fact Sheet and Sales Illustration for the details on Fund Management Charge.
- iv) Policy Expense Charge  
Policy Expense Charge as shown in the table below will be charged and deducted from your account value every month depending on your chosen coverage and payment term.

Policy Expense Charge per annum										
Coverage Term up to age	70			80			100			
Premium Payment Term	5 Years	10 Years	20 Years	5 Years	10 Years	20 Years	5 Years	10 Years	20 Years	
Policy Year	1	8.00%	8.50%	13.50%	6.00%	7.50%	13.00%	5.00%	6.50%	12.00%
	2	7.50%	8.00%	12.50%	5.50%	7.00%	12.00%	4.50%	6.00%	11.00%
	3	7.00%	7.50%	11.50%	5.00%	6.50%	11.00%	4.00%	5.50%	10.00%
	4	6.50%	7.00%	10.50%	4.50%	6.00%	10.00%	3.50%	5.00%	9.00%
	5	6.00%	6.50%	9.50%	4.00%	5.50%	9.00%	3.00%	4.50%	8.00%
	6		6.00%	8.50%		5.00%	8.00%		4.00%	7.00%
	7		5.50%	7.50%		4.50%	7.00%		3.50%	6.00%
	8			6.50%			6.00%			5.00%
	9			5.50%			5.00%			4.00%
	10			4.50%			4.00%			3.00%

### v) Surrender Charge or Partial Withdrawal Charge

There will be charges on your account value or the partial withdrawal amount if you decide to surrender your policy or make any partial withdrawal from your policy respectively. The Surrender Charge or Partial Withdrawal Charge is as shown in the table below.

Surrender Charge or Partial Withdrawal Charge										
Coverage Term up to age	70			80			100			
Premium Payment Term	5 Years	10 Years	20 Years	5 Years	10 Years	20 Years	5 Years	10 Years	20 Years	
Policy Year	1	30.00%	50.00%	60.00%	25.00%	45.00%	60.00%	20.00%	35.00%	60.00%
	2	25.00%	40.00%	60.00%	20.00%	40.00%	60.00%	15.00%	30.00%	60.00%
	3	15.00%	30.00%	55.00%	15.00%	30.00%	55.00%	10.00%	25.00%	50.00%
	4	10.00%	20.00%	45.00%	10.00%	25.00%	45.00%	5.00%	20.00%	40.00%
	5	5.00%	15.00%	30.00%	7.50%	20.00%	30.00%	5.00%	15.00%	30.00%
	6		10.00%	20.00%		10.00%	20.00%		7.50%	20.00%

**Q: How is my premium being allocated?**

100% of your regular premium will be allocated to purchase the units of your preferred Investment-Linked Fund(s). If you choose to perform any top-up premium, the allocated rate is 95%.

**Q: Are the premiums paid eligible for income tax relief?**

Yes, the premiums paid for this plan may qualify you for a personal tax relief, subject to the final decision of the Inland Revenue Board of Malaysia.

**Q: What are the funds available for A-Life Infinite?**

You may refer to the Sales Illustration for the funds available. Please also refer to the Fund Fact Sheet in our Company's website at [www.aia.com.my](http://www.aia.com.my) for details.

**Q: Am I eligible for fund switching?**

Yes, you are allowed to switch funds according to your risk tolerance level except for AIA Asian Debt Fund, AIA Asian Equity Fund and AIA International High Dividend Fund.

**Q: How do I know the unit price of my funds?**

The unit prices for the Investment-Linked Funds are published in the Company's website at [www.aia.com.my](http://www.aia.com.my).

**Q: What are the major exclusions for A-Life Infinite?****Death Benefit**

- The plan does not cover death due to suicide within 1 year from the Issue Date or Commencement Date of the policy, whichever is later.

**TPD Benefit**

- Willful exposure to danger or attempted self-destruction or self-inflicted injuries while sane or insane;
- Services in any armed forces in time of declared or undeclared war or while under orders for warlike operations or restoration of public order;
- Activities connected to any aerial device or conveyance except as a fare-paying passenger or crew member on a commercial airline on a regular scheduled passenger trip over its established passenger route;
- Any congenital defect which has manifested or was diagnosed before age 17;
- Pre-existing disability resulting from a physical or mental condition.

**Accidental Death Benefit (inclusive in Public Conveyance)**

- Assault or murder;
- Riot and civil commotion, industrial action or terrorist activity;
- Willful exposure to danger or attempted self-destruction or self-inflicted injuries while sane or insane;
- War, declared or undeclared, or revolution;
- Service in the armed forces in time of declared or undeclared war or while under orders for warlike operations or restoration of public order;
- Making an arrest as an officer of the law;
- Violation or attempted violation of the law or resistance to arrest;
- Participation in any fight or affray;
- Racing on horse or wheels;
- Accident occurring while or because the Insured is under the influence of alcohol, any non-prescribed drug or illegal drug;
- Hernia, ptomaines or bacterial infection (except pyogenic infection which shall occur with and through an accidental cut or wound);
- The intentional or negligent inhalation or consumption of poison, gases or noxious fumes;
- Entering, exiting, operating, or servicing, or being transported by any aerial device or conveyance except when the Insured is a fare-paying passenger or crew member on a commercial passenger airline on a regular scheduled passenger trip over its established passenger route.

Please refer to the policy contract for the full details of the exclusions.

## For your attention:

### General disclosures:

1. You should be satisfied that this plan will best serve your needs and that you can afford the premiums under this policy.
2. If this plan is cancelled within the 15-day free look period, the unallocated premiums, value of units (if any), any insurance charges and policy charges that have been deducted less medical expenses (if any) will be refunded.
3. The Cost of Insurance for this plan is not guaranteed, you will need to pay additional premium if the Cost of Insurance is revised. The Company reserves the right to revise the Cost of Insurance by giving the policyholders 3 months' written notice.
4. Please note that the Company reserves the right to revise the Monthly Service Charge, Policy Expense Charge, Surrender Charge and Partial Withdrawal Charge by giving the policyholders 3 months prior written notice.
5. The switching fee is currently free and the Company reserves the right to revise the switching fee by giving the policyholders 3 months prior written notice.
6. You are advised to refer to the sales illustration for further information.
7. The premium payment term is based on the terms chosen by you. Premium payments can be made annually, half-yearly, quarterly or monthly.
8. You may consider purchasing a Single Premium Investment-Linked Insurance plan to maximize your investment returns with minimal life protection. However, this option may not fulfill your life protection needs.
9. All benefits payable are subject to deduction of any indebtedness.
10. Please note that premiums paid by business organisations are subject to the applicable tax imposed by the Government of Malaysia at the prevailing rate.

### Fund related disclosures:

1. You should be aware that any investment carries with it a certain level of investment risks which will be borne solely by you.
2. Your policy's account value is not guaranteed and fluctuates based on the performance of the AIA Investment Fund. The potential risks in investing in the funds are borne solely by you.
3. The underlying assets of each fund are valued on each business day to determine the unit price of a unit.
4. The Company reserves the right to suspend the issuance or redemption of units in any exceptional circumstances such as temporary closure of any relevant Registered Exchanges or possible adverse effect of a general sale of investment in a short period.

(This page is intentionally left blank)  
(Muka surat ini sengaja dibiarkan kosong)  
(此页是特意留着空白的)

**This brochure contains only a brief description of the product and is not exhaustive. It is recommended that you request for a copy of the A-Life Infinite Sales Illustration to know more about this product. For a detailed explanation of its benefits, exclusions, terms and conditions, please refer to the policy contract.**

## Meneliti manfaat-manfaatnya



**MELINDUNGI  
MASA DEPAN DAN  
GAYA KEHIDUPAN  
ORANG  
KESAYANGAN  
ANDA!**

- Orang tersayang anda akan menerima **100%** amaun perlindungan anda atau nilai akaun anda jika anda meninggal dunia atau mengalami Hilang Upaya Menyeluruh dan Kekal (HUMK).<sup>1</sup>
- Mereka akan menerima **200%** amaun perlindungan atau nilai akaun anda jika anda meninggal dunia akibat kemalangan.<sup>1</sup>
- Kami akan bayar mereka **300%** amaun perlindungan atau nilai akaun anda jika anda meninggal dunia akibat kemalangan semasa menggunakan pengangkutan awam.<sup>1</sup>



**DAPAT LEBIH  
BANYAK NILAI!**

- **100%** daripada premium yang dibayar akan dilaburkan ke dalam dana-dana berkaitan pelaburan anda.
- Dengan **Pendorong Nilai**, kami akan membayar anda **2.5%** daripada nilai akaun<sup>2</sup> anda ke dalam polisi anda pada akhir setiap tahun polisi ke-10 sehingga polisi anda matang.



**GANJARAN  
BERNILAI  
APABILA POLISI  
MATANG!**

- Apabila polisi anda matang, kami akan membayar anda **100%** nilai akaun serta **Pendorong Kematangan**, iaitu tambahan **20%** dari nilai akaun<sup>3</sup> anda.



**MANFAAT  
PERLINDUNGAN  
SET SEMULA**

- Meningkatkan Jumlah Diinsuranskan yang berkurangan pada Pelan Asas dan Jumlah Diinsuranskan HUMK apabila Manfaat Perlindungan Set Semula berkuat kuasa pada Ulang Tahun Polisi ketiga (3) dari tarikh pengeluaran Nilai Akaun.<sup>3,4,5</sup>



**PILIH  
BERDASARKAN  
KEPERLUAN  
ANDA!**

- Anda mempunyai fleksibiliti untuk memilih **tempoh perlindungan** dan **tempoh pembayaran premium** anda.



**HAD TANPA  
PERUBATAN  
YANG TINGGI!**

- Anda boleh mendapat perlindungan setinggi **RM8 juta** tanpa memerlukan pemeriksaan kesihatan.<sup>6</sup>

<sup>1</sup> HUMK dan manfaat kematian akibat kemalangan boleh dituntut sebelum umur 70 tahun sahaja. Hanya salah satu daripada manfaat-manfaat kematian akan dibayar.

<sup>2</sup> Setiap pembayaran Pendorong Nilai adalah tertakluk kepada maksimum 2.5% daripada amaun perlindungan pelan asas anda (tidak termasuk sebarang nilai akaun dari premium tokok). Bayaran ini akan dikreditkan semula ke dalam akaun perlindungan polisi anda.

<sup>3</sup> Tertakluk kepada maksimum 20% daripada amaun perlindungan pelan asas anda (tidak termasuk sebarang nilai akaun dari premium tokok).

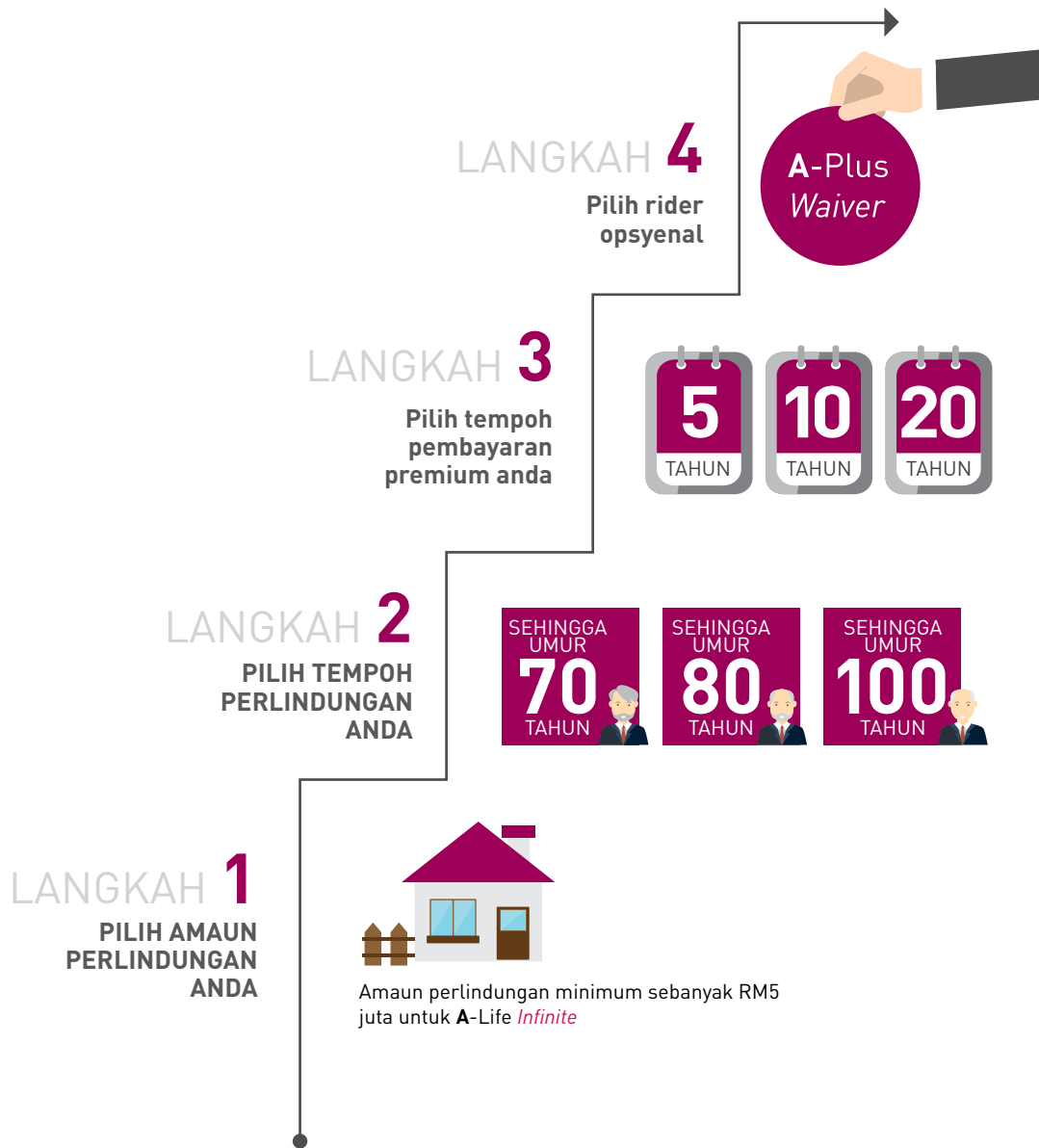
<sup>4</sup> Dengan syarat semua premium (termasuk apa-apa premium kerana pelarasan harga manfaat) telah dibayar sepenuhnya sehingga kini dan cuti premium tidak pernah dilaksanakan.

<sup>5</sup> Terhad kepada sekali sahaja bagi setiap polisi.

<sup>6</sup> Bergantung kepada umur dan keadaan kesihatan insured.



## Apakah yang perlu saya buat?



### APA ITU MANFAAT PERLINDUNGAN SET SEMULA?

Jika anda mengeluarkan nilai akaun polisi anda, amaun perlindungan kematian dan HUMK pelan asas anda mungkin akan berkurangan. Walau bagaimanapun pada Ulang Tahun Polisi ke-3 selepas tarikh anda mengeluarkan nilai akaun polisi anda (tidak termasuk apa-apa nilai akaun daripada premium tokok), ciri Manfaat Perlindungan Set Semula<sup>7</sup> akan meningkatkan perlindungan kematian dan HUMK anda berdasarkan amaun perlindungan yang dikurangkan (tertakluk kepada maksimum 20% daripada amaun perlindungan polisi anda). Anda boleh menikmati ciri Manfaat Perlindungan Set Semula hanya sekali dalam tempoh polisi anda.

### BAGAIMANA CIRI MANFAAT PERLINDUNGAN SET SEMULA BERLAKU?

Isaac Wong, seorang lelaki yang bukan perokok berusia 40 tahun membeli A-Life *Infinite* dengan amaun perlindungan sebanyak RM6 juta. Dia telah memilih 10 tahun tempoh bayaran premium yang melindungi dia sehingga umur 70 tahun dengan premium tahunan sebanyak RM106,500 dan memperuntukkan 100% ke dalam Dana Ekuiti Plus AIA<sup>8</sup>.

### SENARIO: PENGELUARAN RM500,000



<sup>7</sup> Dengan syarat semua premium (termasuk apa-apa premium kerana pelarasan harga manfaat) telah dibayar sepenuhnya sehingga kini dan cuti premium tidak pernah dilaksanakan.

<sup>8</sup> Dengan andaian terdapat nilai akaun yang cukup untuk pengeluaran separa dan nilai akaun polisi adalah lebih rendah daripada amaun perlindungan polisi asas.



## Soalan-soalan Kerap Ditanya

### S: Apakah itu A-Life Infinite?

A-Life *Infinite* merupakan pelan Insurans Berkaitan Pelaburan berpremium tetap yang memberi perlindungan ke atas kematian dan Hilang Upaya Menyeluruh dan Kekal (HUMK). Ia memberi perlindungan yang tinggi dengan amaun perlindungan minimum merupakan sebanyak RM5 juta. Anda boleh memilih pelbagai tempoh pembayaran premium dan tempoh perlindungan yang memenuhi keperluan anda. Pelan ini juga membolehkan anda untuk membuat pengeluaran wang awal atau menokok jumlah pelaburan anda berdasarkan keperluan anda.

**Nota: Ia merupakan produk insurans yang dikaitkan dengan prestasi aset-aset pendasar dan bukan produk pelaburan tulen seperti unit amanah.**

### S: Siapakah yang layak membeli A-Life Infinite?

Pelan ini disediakan untuk individual yang berumur 18 tahun hingga 70 tahun. Usia kemasukan adalah berbeza berdasarkan tempoh perlindungan, seperti yang diterangkan dalam jadual di bawah.

Umur Kemasukan	Tempoh Perlindungan
18 - 50	Sehingga umur 70 tahun
18 - 60	Sehingga umur 80 tahun
18 - 70	Sehingga umur 100 tahun

### S: Apakah yuran-yuran dan caj-caj yang perlu saya bayar?

- Kos Insurans**  
Kos Insurans yang ditolak bergantung kepada umur yang telah anda capai dan akan meningkat apabila anda menjadi tua.
- Caj Perkhidmatan Bulanan**  
Caj Perkhidmatan Bulanan akan ditolak setiap bulan melalui pembatalan unit-unit daripada nilai akaun anda. Caj untuk mod bayaran bulanan ialah RM6.00 dan caj untuk mod bayaran yang lain ialah RM5.00.
- Caj Pengurusan Dana**  
Anda boleh merujuk kepada Lembaran Fakta Dana dan Ilustrasi Jualan untuk maklumat lanjut tentang Caj Pengurusan Dana.
- Caj Perbelanjaan Polisi**  
Caj Perbelanjaan Polisi seperti yang ditunjukkan pada jadual di bawah akan dikenakan ke atas nilai akaun anda pada setiap bulan tertakluk kepada tempoh perlindungan dan jangka pembayaran pilihan anda.

### Caj Perbelanjaan Polisi setahun

Tempoh Perlindungan sehingga umur	70			80			100			
	5 Tahun	10 Tahun	20 Tahun	5 Tahun	10 Tahun	20 Tahun	5 Tahun	10 Tahun	20 Tahun	
Tahun Polisi	1	8.00%	8.50%	13.50%	6.00%	7.50%	13.00%	5.00%	6.50%	12.00%
	2	7.50%	8.00%	12.50%	5.50%	7.00%	12.00%	4.50%	6.00%	11.00%
	3	7.00%	7.50%	11.50%	5.00%	6.50%	11.00%	4.00%	5.50%	10.00%
	4	6.50%	7.00%	10.50%	4.50%	6.00%	10.00%	3.50%	5.00%	9.00%
	5	6.00%	6.50%	9.50%	4.00%	5.50%	9.00%	3.00%	4.50%	8.00%
	6		6.00%	8.50%		5.00%	8.00%		4.00%	7.00%
	7		5.50%	7.50%		4.50%	7.00%		3.50%	6.00%
	8			6.50%			6.00%			5.00%
	9			5.50%			5.00%			4.00%
	10			4.50%			4.00%			3.00%

### v) Caj Serahan atau Caj Pengeluaran Separa

Caj-caj akan dikenakan ke atas nilai akaun anda atau jumlah pengeluaran separa jika anda memutuskan untuk menyerahkan polisi anda atau membuat apa-apa pengeluaran separa daripada polisi anda. Caj Serahan atau Caj Pengeluaran Separa adalah seperti yang ditunjukkan pada jadual di bawah.

### Caj Serahan atau Caj Pengeluaran Separa

Tempoh Perlindungan sehingga umur	70			80			100			
	5 Tahun	10 Tahun	20 Tahun	5 Tahun	10 Tahun	20 Tahun	5 Tahun	10 Tahun	20 Tahun	
Tahun Polisi	1	30.00%	50.00%	60.00%	25.00%	45.00%	60.00%	20.00%	35.00%	60.00%
	2	25.00%	40.00%	60.00%	20.00%	40.00%	60.00%	15.00%	30.00%	60.00%
	3	15.00%	30.00%	55.00%	15.00%	30.00%	55.00%	10.00%	25.00%	50.00%
	4	10.00%	20.00%	45.00%	10.00%	25.00%	45.00%	5.00%	20.00%	40.00%
	5	5.00%	15.00%	30.00%	7.50%	20.00%	30.00%	5.00%	15.00%	30.00%
	6		10.00%	20.00%		10.00%	20.00%		7.50%	20.00%

**S: Bagaimanakah premium saya diperuntukkan?**

100% daripada premium tetap anda akan diperuntukkan untuk membeli unit-unit Dana Berkaitan Pelaburan pilihan anda. Jika anda memilih untuk melaksanakan apa-apa Premium Tokok, kadar yang diperuntukkan adalah 95%.

**S: Adakah premium-premium yang dibayar layak mendapat pelepasan cukai?**

Ya, premium yang dibayar untuk pelan ini mungkin boleh melayakkan diri anda mendapat pelepasan cukai peribadi, tertakluk kepada keputusan muktamad Lembaga Hasil Dalam Negeri Malaysia.

**S: Berapakah dana-dana yang terdapat untuk A-Life Infinite?**

Anda boleh merujuk kepada Illusttrasi Jualan untuk dana-dana yang boleh didapati untuk pelan-pelan ini. Sila rujuk kepada Lembaran Fakta Dana AIA di dalam laman web Syarikat kami di [www.aia.com.my](http://www.aia.com.my) untuk maklumat lanjut.

**S: Adakah saya layak untuk menukar dana?**

Ya, anda dibenarkan untuk menukar dana mengikut tahap toleransi risiko anda kecuali Dana Asian Debt AIA, Dana Asian Equity AIA dan Dana Dividen Tinggi Antarabangsa AIA.

**S: Bagaimana saya tahu harga unit dana-dana saya?**

Harga-harga unit Dana Berkaitan Pelaburan akan dipaparkan di dalam laman web Syarikat kami di [www.aia.com.my](http://www.aia.com.my).

**S: Apakah pengecualian-pengecualian utama untuk A-Life Infinite?****Manfaat Kematian**

- Pelan ini tidak melindungi kematian yang disebabkan oleh pembunuhan diri dalam tahun pertama dari Tarikh Penyertaan atau Tarikh Mula polisi, yang mana kemudian.

**Manfaat HUMK**

- Pendedahan kepada bahaya secara sengaja atau cubaan pemusnahan diri atau kecederaan diri semasa siuman ataupun tidak siuman;
- Perkhidmatan dalam angkatan bersenjata semasa peperangan diisytiharkan atau tidak diisytiharkan atau semasa menjalani perintah untuk operasi yang menyerupai peperangan atau pemulihan ketenteraman awam;
- Aktiviti yang berkaitan dengan sebarang peranti atau kenderaan udara melainkan apabila Insured adalah penumpang berbayar atau ahli krew untuk penerbangan pengangkutan udara komersial di perjalanan penumpang berjadual biasa melalui laluan penumpang yang ditetapkan;
- Sebarang kecacatan kongenital yang ditunjukkan dengan jelas atau didiagnosis sebelum mencapai umur 17 tahun;
- Kecacatan Sedia Ada akibat keadaan fizikal atau mental.

**Manfaat Kematian akibat Kemalangan (termasuk semasa menggunakan Perkhidmatan Awam)**

- Serangan atau pembunuhan;
- Rusuhan dan keganasan awam, tindakan industri atau kegiatan pegganas;
- Pendedahan kepada bahaya secara sengaja atau cubaan pemusnahan diri atau kecederaan diri semasa siuman ataupun tidak siuman;
- Peperangan, diisytiharkan atau tidak diisytiharkan, atau revolusi;
- Perkhidmatan dalam angkatan bersenjata semasa peperangan diisytiharkan atau tidak diisytiharkan atau semasa menjalani perintah untuk operasi yang menyerupai peperangan atau pemulihan ketenteraman awam;
- Membuat tangkapan sebagai pegawai undang-undang;
- Perlanggaran atau cubaan melanggar undang-undang atau menentang daripada ditahan;
- Terlibat dalam sebarang pergaduhan atau perkelahian;
- Berlumba dengan menunggang kuda atau kenderaan beroda;
- Kemalangan yang berlaku ketika atau kerana Insured dipengaruhi oleh alkohol, sebarang dadah yang bukan dipreskripsikan atau dadah haram;
- Hernia, infeksi ptomaina atau bakteria (kecuali infeksi piogenik yang berlaku dengan atau melalui luka atau cedera akibat kemalangan);
- Penggunaan atau penyedutan disengajakan atau secara cuai gas, racun atau wasap berbahaya;
- Memasuki, keluar, mengendali, memberi khidmat, atau diangkut melalui sebarang peranti atau pengangkutan udara melainkan apabila Insured adalah penumpang berbayar atau ahli krew untuk penerbangan pengangkutan udara komersial di perjalanan penumpang berjadual biasa melalui laluan penumpang yang ditetapkan.

Sila rujuk kepada kontrak polisi untuk butiran pengecualian yang sepenuhnya.

## Untuk perhatian anda:

Pendedahan am:

1. Anda harus memastikan pelan ini memenuhi keperluan anda dan anda mampu membayar amaun premium yang perlu dibayar di bawah polisi ini.
2. Jika polisi ini dibatalkan dalam tempoh percubaan 15 hari, premium polisi asas yang tidak diperuntukkan, nilai unit (jika ada), sebarang caj insurans dan caj polisi yang telah ditolak dikurangkan perbelanjaan perubatan (jika ada) akan dipulangkan sepenuhnya.
3. Kos Insurans untuk pelan ini adalah tidak dijamin, anda perlu membayar premium tambahan jika Kos Insurans disemak semula. Syarikat berhak untuk menyemak semula Kos Insurans dengan memberi 3 bulan notis bertulis kepada pemegang polisi.
4. Sila ambil perhatian bahawa Syarikat berhak untuk mengubah Caj Perkhidmatan Bulanan, Caj Perbelanjaan Polisi, Caj Serahan dan Caj Pengeluaran Separa dengan memberi notis 3 bulan terdahulu kepada pemegang polisi.
5. Yuran pertukaran dana buat masa ini adalah percuma dan Syarikat berhak untuk mengubah yuran pertukaran dana dengan memberi notis bertulis 3 bulan terdahulu kepada pemegang polisi.
6. Anda dinasihatkan supaya merujuk ilustrasi jualan untuk maklumat lanjut.
7. Tempoh pembayaran premium akan mengikut tempoh yang telah dipilih oleh anda. Premium boleh dibayar secara tahunan, setengah tahunan, suku tahunan atau bulanan.
8. Anda mungkin mahu mempertimbangkan pembelian pelan Insurans Berkaitan Pelaburan Premium Tunggal untuk memaksimumkan pulangan pelaburan dengan perlindungan hayat yang minimum. Walau bagaimanapun, pilihan ini mungkin tidak boleh memenuhi keperluan perlindungan anda.
9. Pembayaran semua manfaat adalah tertakluk kepada pengurangan ke atas sebarang keterhutangan.
10. Sila ambil perhatian bahawa premium yang dibayar oleh organisasi perniagaan adalah tertakluk kepada cukai yang dikenakan oleh Kerajaan Malaysia pada kadar semasa.

Pendedahan berkaitan dengan Dana:

1. Anda harus sedar bahawa setiap pelaburan mempunyai tahap risiko pelaburan yang tertentu dan risiko-risiko ini akan ditanggung oleh anda sepenuhnya.
2. Nilai dana polisi anda tidak terjamin dan berubah-ubah mengikut prestasi Dana Pelaburan AIA. Anda perlu menanggung risiko yang mungkin dialami sepenuhnya apabila melabur dalam dana.
3. Aset yang didasarnya bagi setiap dana akan dinilai setiap hari perniagaan untuk menentukan harga sesuatu unit.
4. Syarikat berhak untuk menanggung atau menebus unit dalam sebarang keadaan luar biasa seperti penutupan sementara mana-mana Bursa Berdaftar atau kesan negatif jualan umum pelaburan dalam tempoh yang singkat.

**Risalah ini hanya mengandungi keterangan ringkas mengenai produk ini dan tidak menyeluruh. Anda digalakkan untuk mendapatkan satu salinan Ilustrasi Jualan A-Life Infinite untuk mengetahui dengan lebih lanjut mengenai produk ini. Untuk penjelasan terperinci berkenaan manfaat, pengecualian, terma dan syaratnya, sila rujuk kepada kontrak polisi.**

(This page is intentionally left blank)  
(Muka surat ini sengaja dibiarkan kosong)  
(此页是特意留着空白的)

## 让我们更进一步了解它的利益



保护您挚爱的  
未来和生活素质

- 在您不幸死亡或完全及永久性残废<sup>1</sup>的情况下, 您的挚爱将获得您保额的**100%**或户口价值。
- 在您不幸意外死亡<sup>1</sup>的情况下, 他们将获得您保额的**200%**或户口价值。
- 在您使用公共交通时意外死亡<sup>1</sup>的情况下, 我们将赔付他们您保额的**300%**或户口价值。



价值增值为您  
取得更多!

- 您缴付的保费将**100%**投资在您的投资连结基金。
- 有了**价值增值**, 在每十个保单年终直至您的保单满期, 我们将支付您户口价值<sup>2</sup>的**2.5%**并存入您的保单。



欢庆您的  
保单满期!

- 在您的保单满期时, 我们将支付您户口价值的**100%**, 加上相等于您户口价值的**20%**的**满期增值**<sup>3</sup>。



保障还原

- 若您提取户口价值, 保障还原将在您提取户口价值之日起的第三个保单周年增加您减少了的基本保额和完全及永久残废保额<sup>3,4,5</sup>。



根据您的需求  
作出选择!

- 您可以自由地选择您的**保障期**和**保费缴付期**。



更高的免健康  
检查保额!

- 如果您的保额低于**800万令吉**, 您将无须通过健康检查<sup>6</sup>。

<sup>1</sup> 完全及永久性残废和意外死亡利益只能在70岁前索赔。只支付一项死亡利益。

<sup>2</sup> 每次的价值增值支付受限于您基本保额的2.5% (除了一次性加额之户口价值)。这项支付将存入您保单的保障户口。

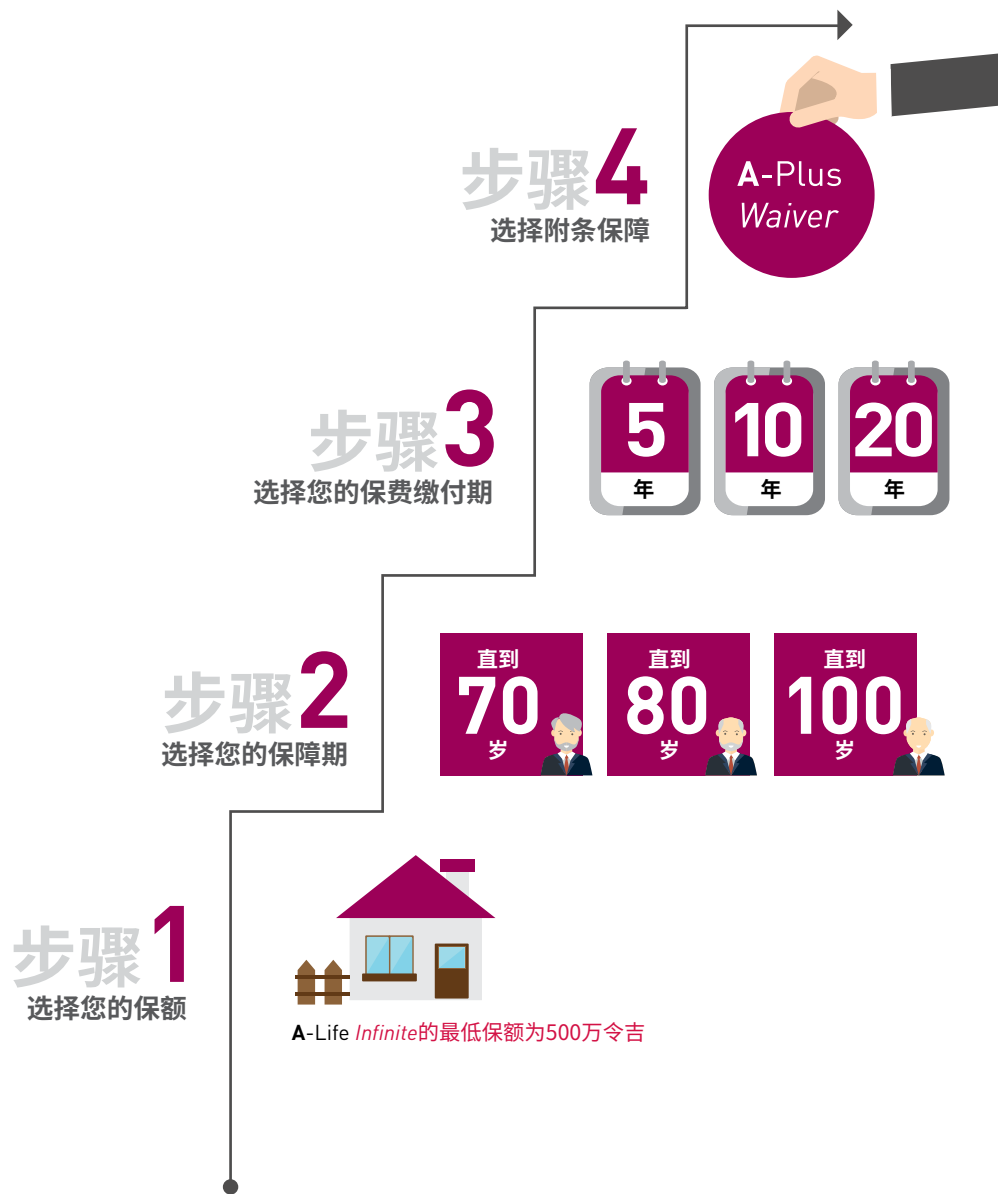
<sup>3</sup> 受限于您基本计划保额的20% (除了一次性加额之户口价值)。

<sup>4</sup> 所有到期保费 (包括任何调整的保费) 必须已按时缴付及保费假日从未运用。

<sup>5</sup> 只限每份保单一次。

<sup>6</sup> 视受保人年龄和健康状态而定。

## 该如何开始呢?



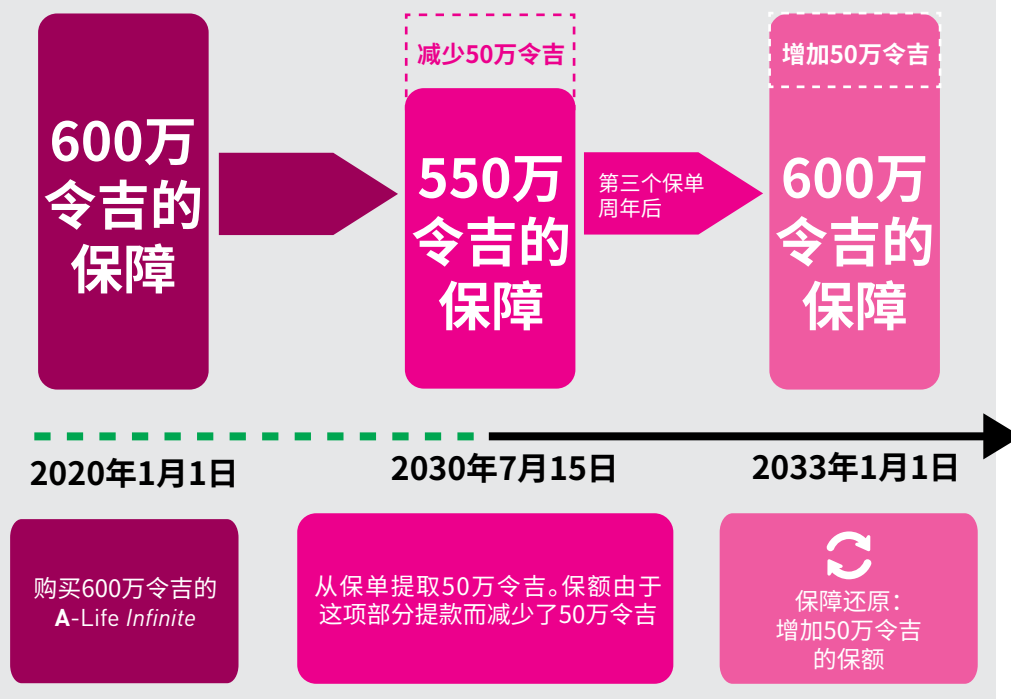
### 什么是保障还原?

当您提取您保单的户口价值时, 您基本计划的死亡和完全及永久残废保额可能会减少。但是保障还原<sup>7</sup>特色将在您提取您保单户口价值(除了一次性加额之户口价值)之日算起的第三个保单周年, 增加您的死亡和完全及永久残废保障已减少的数额(高达您保单保额的20%)。您可在您的保单期内享用一次的保障还原特色。

### 保障还原如何操作?

黄以撒, 一名40岁的非吸烟男性, 购买了保额为600万令吉的A-Life Infinite。他选择了10年保费缴付期限、保障至70岁、每年保费为106千500令吉以及100%分配到AIA股票Plus基金<sup>8</sup>。

情况: 提取50万令吉



<sup>7</sup> 所有到期保费(包括任何调整的保费)必须已按时缴付及保费假日从未运用。

<sup>8</sup> 假设有足够的户口价值以供部分提款, 以及保单的户口价值低于保单的基本保额。

## 常见问题

### 问: 什么是A-Life Infinite?

A-Life *Infinite* 是一个提供死亡和完全及永久性残废保障的定期保费投资联结保险计划。它提供高保障, 最低保额为500万令吉。您可以选择迎合您需求的各种保费缴付期和保障期。此保单还可让您享有提早提款及为您的投资加额的自由。

注: 这是一个与投资资产表现挂钩的保险计划, 而不是如单位信托般的纯粹投资产品。

### 问: 谁符合资格购买A-Life Infinite?

任何年龄介于18岁至70岁的人士皆可申请此项保单。入保年龄因保障期而异。请参考以下列表。

入保年龄	保障期
18 - 50	直到70岁
18 - 60	直到80岁
18 - 70	直到100岁

### 问: 我需要支付哪些费用及收费吗?

- i) 保险费用  
保险费用将在每个月根据您届时的年龄扣除, 并会随着您的年龄增加。
- ii) 每月服务费用  
每月服务费用将在每个月从您基金户口里的单位扣除。若以每月方式缴付保费, 每月服务费用将会是6.00令吉, 若以其他方式缴付保费, 每月服务费用将会是5.00令吉。
- iii) 基金管理费  
您可参考基金说明书和销售说明书以获取更多有关基金管理费的详情。
- iv) 保单开支收费  
视乎您所选择的保障期和保费缴付期而定, 保单开支收费将如下图所示般每月从您的户口价值中收取。

### 每年保单开支收费

保障期至年龄	70			80			100			
	5年	10年	20年	5年	10年	20年	5年	10年	20年	
保单年	1	8.00%	8.50%	13.50%	6.00%	7.50%	13.00%	5.00%	6.50%	12.00%
	2	7.50%	8.00%	12.50%	5.50%	7.00%	12.00%	4.50%	6.00%	11.00%
	3	7.00%	7.50%	11.50%	5.00%	6.50%	11.00%	4.00%	5.50%	10.00%
	4	6.50%	7.00%	10.50%	4.50%	6.00%	10.00%	3.50%	5.00%	9.00%
	5	6.00%	6.50%	9.50%	4.00%	5.50%	9.00%	3.00%	4.50%	8.00%
	6		6.00%	8.50%		5.00%	8.00%		4.00%	7.00%
	7		5.50%	7.50%		4.50%	7.00%		3.50%	6.00%
	8			6.50%			6.00%			5.00%
	9			5.50%			5.00%			4.00%
	10			4.50%			4.00%			3.00%

### v) 退保费用或部分提款费用

如果您决定退保或从保单里部分提款, 您的户口价值或部分提款的数额将被征收费用。退保费用或部分提款费用如下图所示。

### 退保费用或部分提款费用

保障期至年龄	70			80			100			
	5年	10年	20年	5年	10年	20年	5年	10年	20年	
保单年	1	30.00%	50.00%	60.00%	25.00%	45.00%	60.00%	20.00%	35.00%	60.00%
	2	25.00%	40.00%	60.00%	20.00%	40.00%	60.00%	15.00%	30.00%	60.00%
	3	15.00%	30.00%	55.00%	15.00%	30.00%	55.00%	10.00%	25.00%	50.00%
	4	10.00%	20.00%	45.00%	10.00%	25.00%	45.00%	5.00%	20.00%	40.00%
	5	5.00%	15.00%	30.00%	7.50%	20.00%	30.00%	5.00%	15.00%	30.00%
	6		10.00%	20.00%		10.00%	20.00%		7.50%	20.00%

**问: 我的保费将如何被分配?**

您的定期保费将100%被分配以购买您所选择的投资连结基金单位。如果您选择加额保费,其分配比例为95%。

**问: A-Life Infinite的保费是否可让我享有税务减免?**

是的,此计划所缴付的保费或可让您享有个人税务减免,惟需经过马来西亚内陆税收局的最终决定。

**问: A-Life Infinite提供多少个基金选择?**

您可以参阅销售说明书以获取详情。您也可以浏览本公司网站www.aia.com.my的基金说明书以获取详情。

**问: 我是否可以转移基金?**

是的,您可根据您可接受的风险程度转移您的基金,除了AIA亚洲债券基金,AIA亚洲股票基金及AIA国际高红利基金。

**问: 我如何知道我的基金的单位价值?**

投资连结基金的单位价值刊载于本公司网站www.aia.com.my。

**问: A-Life Infinite主要的不受保情形有哪些?****死亡利益**

- 在发出日期或生效日期的一年内,视何者为后,因自杀而导致的死亡。

**完全及永久性残废利益**

- 神智清醒或不清醒的情况下蓄意置身于危险,企图自残或自我伤害;
- 参与任何武装部队在已宣布或未宣布的战争服务,或被命令参与军事活动或在公共维安部队里服务;
- 任何有关航空设备或运输工具,除了购票的商业航空公司乘客或机组人员,并乘搭在固定的客运飞行航线;
- 在未满17岁即获证实或被诊断出来的任何先天性缺陷;
- 身体或精神状况而导致原已存在的残疾。

**意外死亡利益(包括在使用公共交通时的意外死亡)**

- 攻击或谋杀;
- 暴乱及民事动乱,工业行动或恐怖活动;
- 神智清醒或不清醒的情况下蓄意置身于危险,企图自残或自我伤害;
- 已宣布或未宣布的战争或革命;
- 参与任何武装部队在已宣布或未宣布的战争服务,或被命令参与军事活动或在公共维安部队里服务;
- 作为执法人员执行逮捕;
- 违反或企图违反法律或拒捕;
- 参与打斗及聚众斗殴;
- 赛马或赛车;
- 因酒精,任何非法处方药物或毒品影响下发生的意外;
- 疝气、尸臭或细菌感染(除了应通过一个意外的切口或伤口出现的化脓性感染);
- 故意或因过失吸入或消耗毒物,气体或有害气体;
- 进入、离开、操作、或维修、或被输送通过任何航空设备或运输工具,除了当您是购票的商业航空公司乘客或机组人员,并乘搭在固定的客运飞行航线。

请参阅保单合同以获取完整的不受保情形。

**敬请留意:**

一般的资讯:

1. 您应确保此计划最能迎合您的需求以及此保单的保费是您所负担得起的。
2. 若您在15天的免费阅览期内将保单撤销,其不被分配的保费,单位价值(若有),任何已扣除的保险费用和保单费用,减去医药开销(若有),将被退还。
3. 此计划的保险费用是不受保证的。如果保险费用被调整,您将需要缴付额外的保费。公司有权在给保单持有人3个月的书面通知后调整保险费用。
4. 公司有权在书面通知保单持有人的3个月后调整每月服务费用、保单开支收费、退保费用及部分提款费用。
5. 基金转移目前是免费的。公司有权在书面通知保单持有人的3个月后调整基金转移费。
6. 建议您参考销售说明书以获取更多详情。
7. 保费缴付期是由您决定的。保费可在每年、每半年、每三个月或每月缴付。
8. 您或许可考虑购买单期保费投资联结保险计划,以最少的人寿保障来提高您的投资回酬。但是,此项选择可能无法满足您对人寿保障的需求。
9. 所有利益支付须扣除任何债务后才支付。
10. 请注意由商业机构所支付的保费须遵守马来西亚政府按现行税率征收适当的税费。

与基金有关的资讯:

1. 您须知道任何性质的投资皆带有一定程度的投资风险,并须由您独自承担。
2. 您的保单户口价值是不受保证的,并会根据AIA投资基金的表现而波动。投资在有关基金的潜在风险须由您独自承担。
3. 每个基金的相关资产将会在每个交易日被估值,以决定单位价格。
4. 在特殊的情况下,如股票交易所暂停营业或投资销售短期内的不利影响,公司有权暂停发行或赎回基金单位。

此小册子仅包含了产品的概要简述,并不详尽。建议您索取一份A-Life Infinite销售说明书以更了解此产品。请参考保单合同以获得更多有关此产品的利益,不受保情形,条款和条件的详细解释。



(This page is intentionally left blank)  
(Muka surat ini sengaja dibiarkan kosong)  
(此页是特意留着空白的)

## Contact Us & Find Out More

### Hubungi kami untuk maklumat lanjut

### 联络我们以了解更多

If you have any further queries, kindly contact your AIA Life Planner / AIA authorized representative at:  
Sekiranya anda mempunyai pertanyaan lanjut, sila hubungi Perancang Hayat AIA / wakil AIA yang disahkan:  
若您有任何疑问, 请联系您的AIA寿险策划师 / 授权代理员:



Underwritten by:

**AIA Bhd.** (790895-D)  
Menara AIA, 99 Jalan Ampang,  
50450 Kuala Lumpur.  
Care Line: 1300 88 1899  
Tel: 03-2056 1111  
Fax: 03-2056 3891

AIA.COM.MY

AIA Bhd. is licensed under the Financial Services Act 2013 and regulated by the Central Bank of Malaysia (Bank Negara Malaysia).  
AIA Bhd. adalah dilesenkan di bawah Akta Perkhidmatan Kewangan 2013 dan dikawal selia oleh Bank Negara Malaysia.