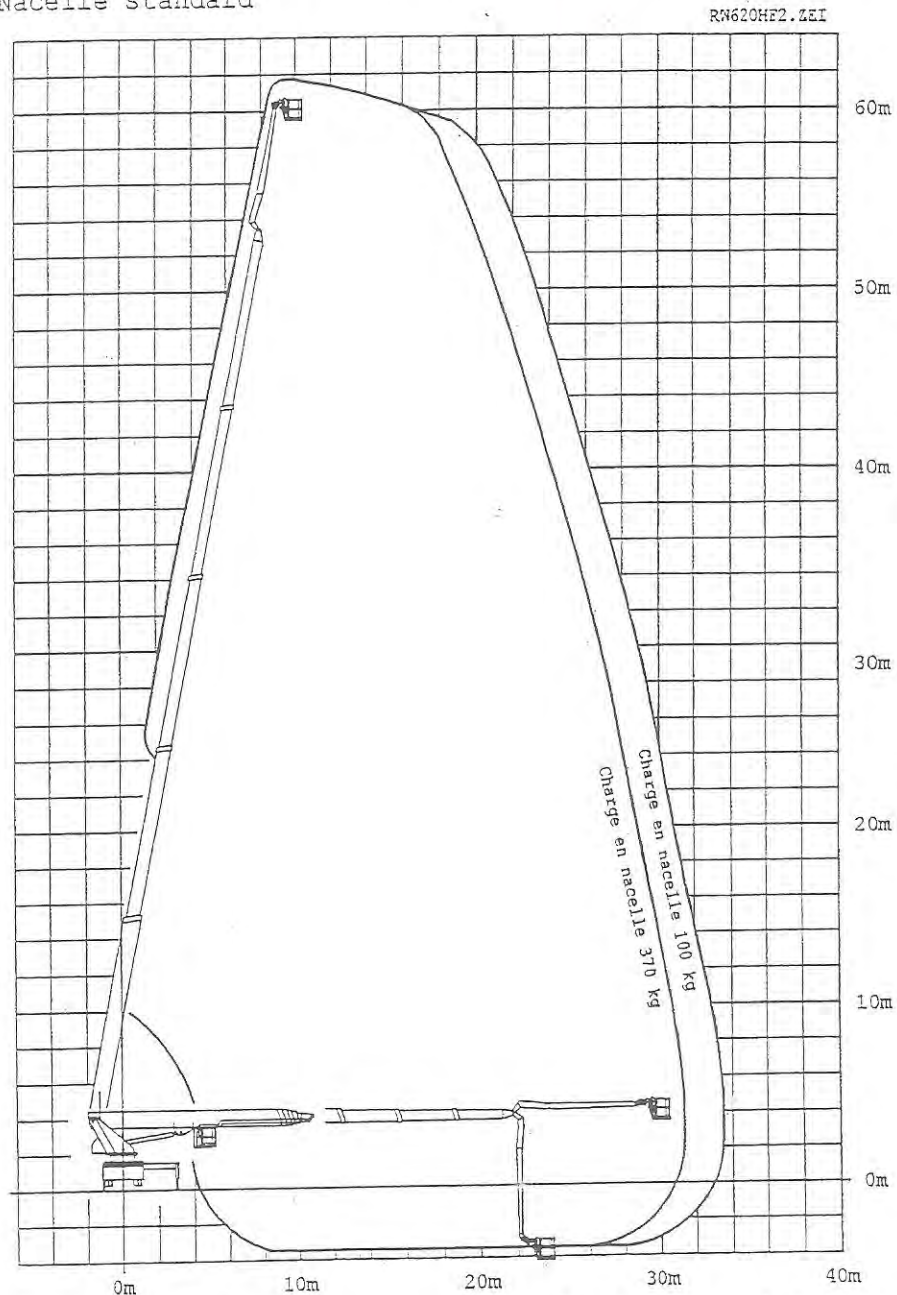


### 3 DESCRIPTION TECHNIQUE

#### 3.1.1 Courbe de travail (vue de l'arrière)

#### Courbe de travail WT620 Nacelle standard

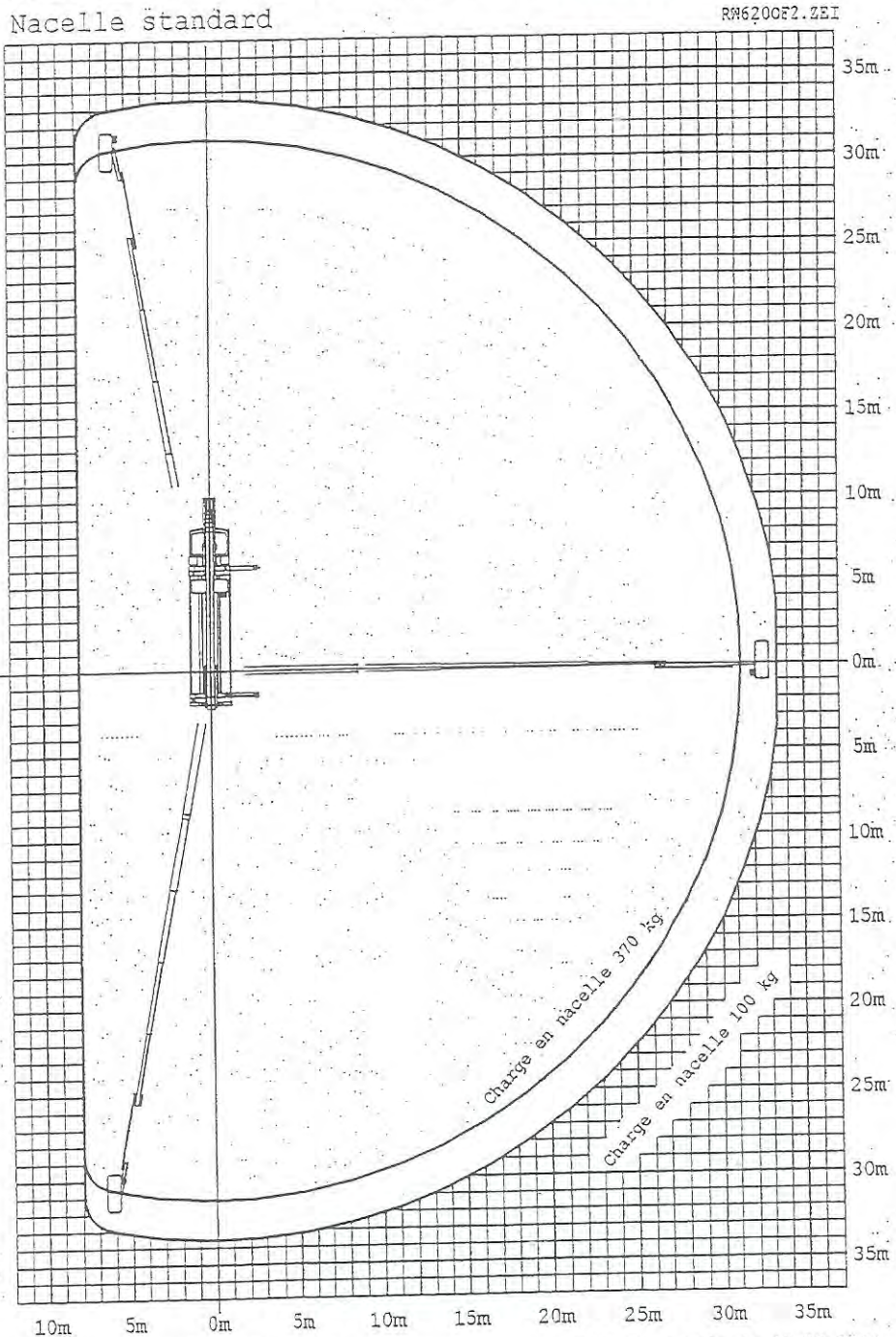


Poids total du véhicule: 32 t valable à partir du 16.08.2001  
 Les déports sont ces valeurs approximatives et dépendent du véhicule-porteur,  
 de la configuration des stabilisateurs et de l'équipement supplémentaire de la  
 nacelle élévatrice.  
 Nous nous réservons le droit de changements techniques sans préavis.

C. Wilhelm

3.1.2 Courbe de travail (vue de haut)

Courbe de travail WT620 **WUMAG elev<sup>ant</sup> A**



Poids total du véhicule: 32 t valable à partir du 15.08.2001  
 Les déports sont ces valeurs approximatives et dépendent du véhicule-porteur,  
 de la configuration des stabilisateurs et de l'équipement supplémentaire de la  
 nacelle élévatrice.  
 Nous nous réservons le droit de changements techniques sans préavis.  
C. Wilhelm