

貫流式熱水鍋爐

Vertical Tubular Hot Water Heater

HES-2 ~20
107,800 ~ 1,078,000 KCAL/HR

特殊爐身三迴路設計, 高效率, 超安全

雙重爐體保溫及斷熱, 特優操作環境

多重安全保護裝置, 操作有保障

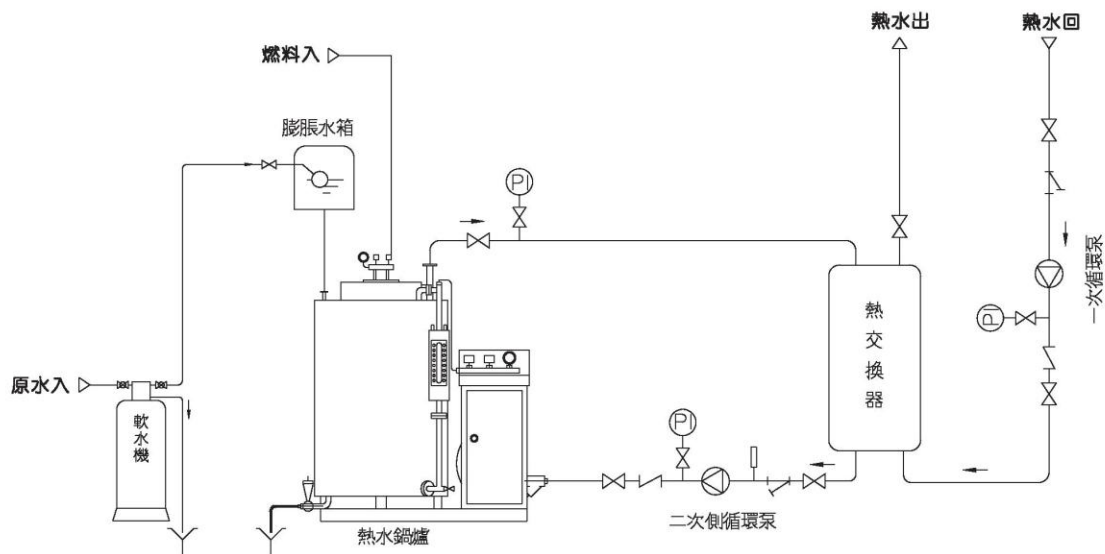
可選配人機界面操控系統, 業界最高等級

德製燃燒系統, 高效燃燒低污染



外型僅供參考, 實際因配備不同而異

系統示意圖 Flow Diagram



TAIJUNE BOILER | 大震鍋爐

ASME S&U CERTIFIED SHOP . ISO9001 CERTIFIED . CHINA SQL CERTIFIED
未經授權, 請勿翻印 (C) Copyrights , Taijune Enterprise Co., Ltd.

大震企業股份有限公司
333 桃園縣龜山鄉文明二街六號
TEL:03-3281406
FAX:03-3283632
E-MAIL:sales@taijune.com.tw

TAIJUNE ENTERPRISE CO., LTD.
NO.6 WUNMING 2ND ST. KUEISHAN HSIANG,
TACYUAN HSIEN, TAIWAN, R.O.C.
TEL:+886-3-3281406
FAX:+886-3-3283632
E-MAIL: international@taijune.com.tw

HES- 系列熱水鍋爐規格表

型號	2	3	4	5	6	8	10	12	15	18	20
熱出力	107,800	161,700	215,600	269,500	323,400	431,200	539,000	647,000	808,500	970,200	1,078,000
設計壓力	10										
設計效率	小於 90%										
乾略重量	680	690	920	980	1280	1850	1890	2250	2250	2500	2500
柴油耗量	11.8	17.6	23.5	26.2	35.3	47	58.8	70.6	88.2	105	117.6
重油耗量	12.5	18.7	25	27.8	37.5	50	62.4	75	93.7	112.4	125
NG 耗量	14.3	21.1	28.3	35.2	42.2	56.4	70.5	84.6	105.8	128.2	142.5
LPG 耗量	10.3	15.2	20.3	25.3	30.4	40.6	50.7	60.9	76.1	92.4	102.6
引入電線	3.5	3.5	3.5	3.5	5.5	5.5	8	14	14	14	14
重油預熱器	2	2	2	3	3	4	6	6	6	8	8
本體全寬	1410	1410	1420	1420	1760	1760	1900	1900	1900	2150	2150
本體全長	1280	1280	1310	1310	1950	1950	2200	2200	2200	2210	2210
鍋爐全高	2010	2010	2200	2200	2440	2440	2350	2350	2350	2350	2350
爐房入口	1400x2010										
引入水口徑	32	40	50	65	65	65	80	80	100	100	100
瓦斯入口徑	20	20	25	25	40	40	40	50	50	50	50
油入口徑	15	15	15	15	25	25	25	25	25	25	25
排水閥	25	25	25	25	25	25	25	25	25	25	25
CHIMNEY	220	220	245	245	300	300	400	400	400	430	430

1. 本表所列規格及尺寸因裝備之改良等原因得未經預告變更之
2. 瓦斯型號可能因配備不同燃燒機而本體尺寸變更。
3. 型號說明:

