

Soft Original Interior Film
Where there is art, there is Soif 

Soif 소이프

INTERIOR FILM

Soif

소이프
2019-2020 , new collection.
Soft original interior film
Vol.3

(주) 삼성필름

본사/공장 : 경기도 포천시 영종면 영일로 215-35
www.samsungfilm.co.kr

(주) 삼성필름

高級素材

임팩트 있는 모던 클래식

Modern Classic with Impact



MG/MF 3054 | Matt Marble 🌿



MG/MF 125 | Metallic



SG/SF 1140 | Painted Wood 🌿



TG/TF 4022 | Soft Matt 🌿

You can create a stylish and elegant space with a simple mix match of material and color. If you match the marble with bronze or copper metal in a dark tone color such as dark burgundy, teal green, persian blue, you can create classical yet impressive space.

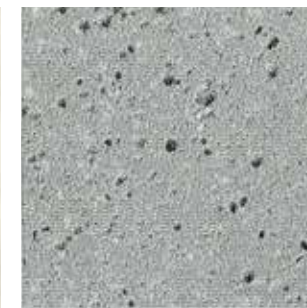
溫氣充滿

온기 가득한 내추럴 모던

Natural modern full of warmth



ZG/ZF 5015 | Teak 🌿



PG/PF 6010 | Natural Stone 🌿



SG/SF 165 | Solid



SG/SF 1139 | Painted Wood 🌿

You can create a stylish and elegant space with a simple mix match of material and color. Matching fabrics, furniture and accessories with vibrant colors like pink, blue, and yellow close to the primary color and fresh pastel tones creates a lively and unique space. Add natural wood patterns and live green plants to create a comfortable and warm space.

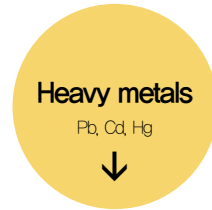
ECO-FRIENDLY SOIF

SOIF interior film is an environment-friendly surface finish that has passed various tests. We are always doing our best for the health and safety of our customers as well as expressing natural and diverse designs.

Eco-friendly material certification



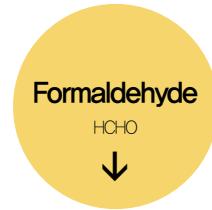
- Heavy metals (lead, cadmium, mercury) and formaldehyde (HCHO) emissions, which are harmful to the human body and known to be the major cause of sick house syndrome, meet the criteria of official agency.
- Minimizes the emission of total volatile organic compounds (TVOC, toluene) that are harmful to the environment.



Heavy metals
Pb, Cd, Hg



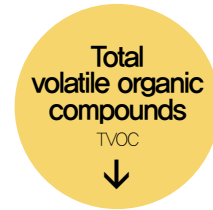
Below standard
(0.5 mg/kg Below)



Formaldehyde
HCHO



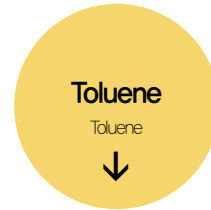
Below standard
(0.015 mg/m²h Below)



Total volatile organic compounds
TVOC



Below standard
(0.4 mg/m²h Below)



Toluene
Toluene



Below standard
(0.080 mg/m²h Below)



Use environmentally friendly plasticizer

- It is safe to use environment-friendly plasticizer without using harmful phthalate raw materials.



- DEHP → 0.1 % Below Not detected
- DBP → 0.1 % Below Not detected
- BBP → 0.1 % Below Not detected

Excellent flame retardancy & Safety



- It is a product that passed strict fire-prevention inspection of the KOREA FIRE INSTITUTE. It protects the life and property of customers with excellent flame retardant performance and safety.



- Carbonization length → 20cm Below TEST passed
- Carbonization area → 30 cm² Below TEST passed
- Residual fire → 3 second Below TEST passed
- Residual flame → 5 second Below TEST passed
- Smoke density → Max Ds=200 Below TEST passed

SOIF IN MEDIA

SOIF Interior film is sponsoring various media works to get closer. Now you can find new SOIF on many media!



KOREA JTBC Drama <LIFE>



SOLID

단색

2019-2020 SOIF INTERIOR FILM
NEW COLLECTION

단색

다채로운 색감과 다양한 표면질감으로
공간에 꽃을 피운다.



TG/TF 4022

* 상기 이미지는 이해를 돕기 위한 것으로 실제 제품과 상이할 수 있습니다.



色 · 金 · 石 · 緞 · 皮 · 木

soft matt basic solid painted wood pearl wood

SOFT MATT is a surface special coating that allows smooth texture and luxurious matte finish.
It is a premium product that minimizes scratches and maximizes the comfort of a single color through painting techniques.

Touch your fingertips!



Soft Matt | 소프트 매트

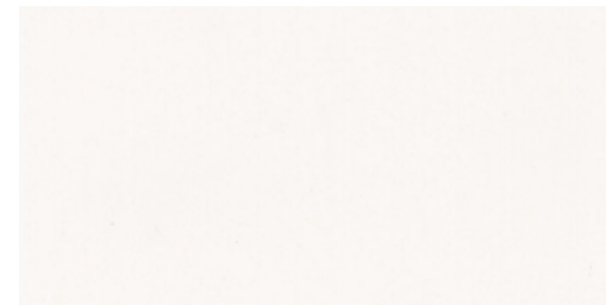
TG/TF 4019

Touch your fingertips!



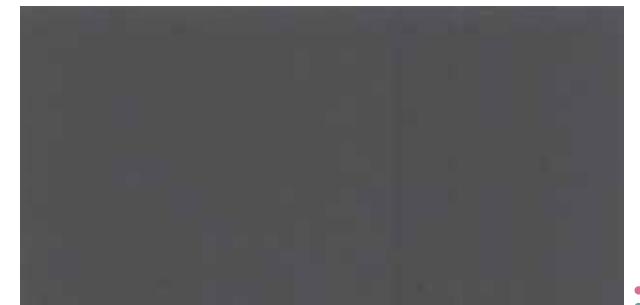
Soft Matt | 소프트 매트

TG/TF 4021



Soft Matt | 소프트 매트

TG/TF 4018



Soft Matt | 소프트 매트

TG/TF 4020



Soft Matt | 소프트 매트

TG/TF 4022



Soft Matt | 소프트 매트

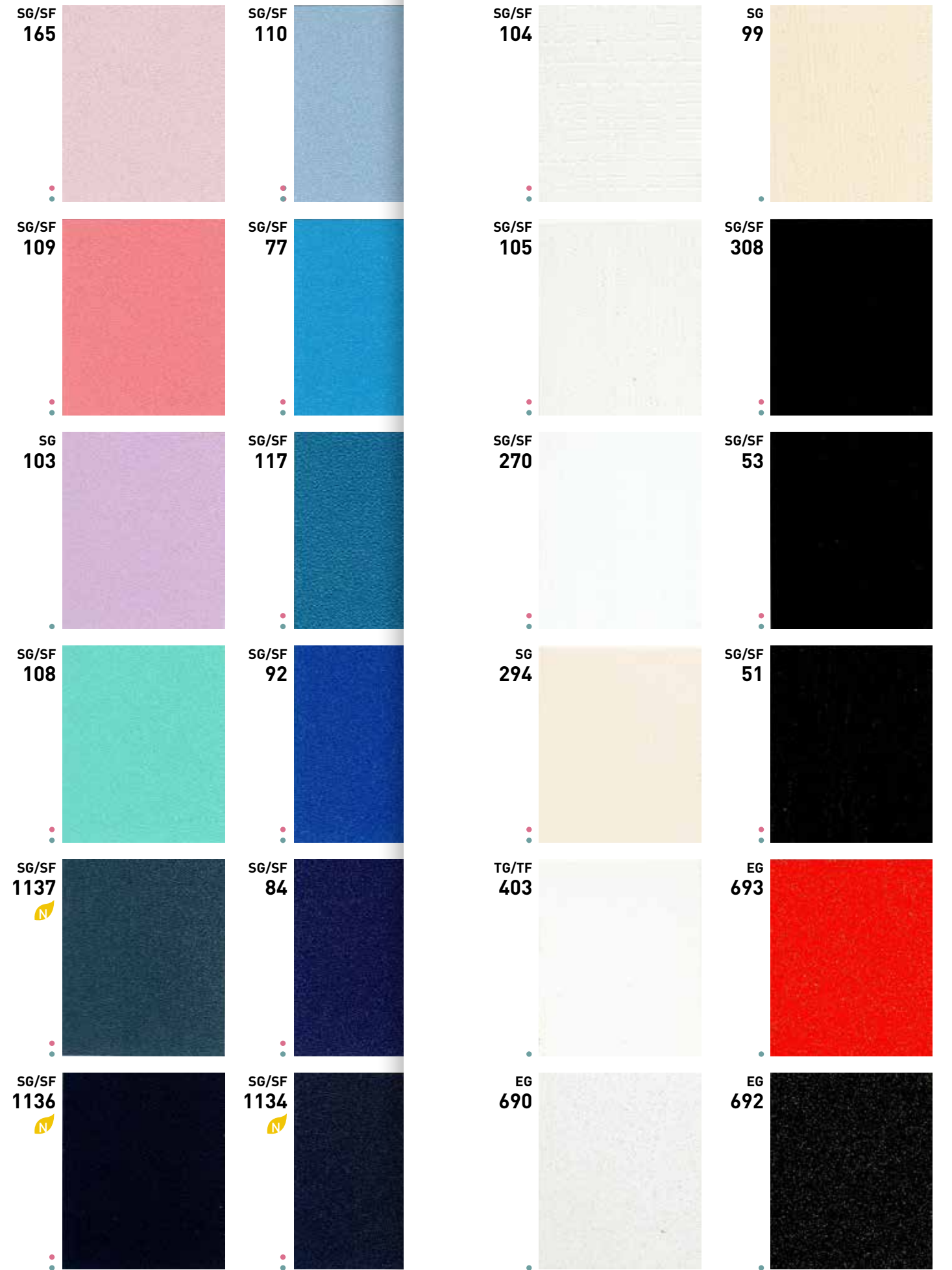
TG/TF 4023

** The surface of the product is specially processed, and it has a feeling that it does not stick well when stacked / bent.
When pressed enough, the adhesive surface stabilizes with time.

단색



단 색



단 색 Painted Wood



Painted Wood | 페인티드 우드 **SG/SF 1129**



Painted Wood | 페인티드 우드 **SG/SF 1139**



Painted Wood | 페인티드 우드 **SG/SF 1133**



Painted Wood | 페인티드 우드 **SG/SF 1123**



Painted Wood | 페인티드 우드 **SG/SF 1130**



Painted Wood | 페인티드 우드 **SG/SF 1131**



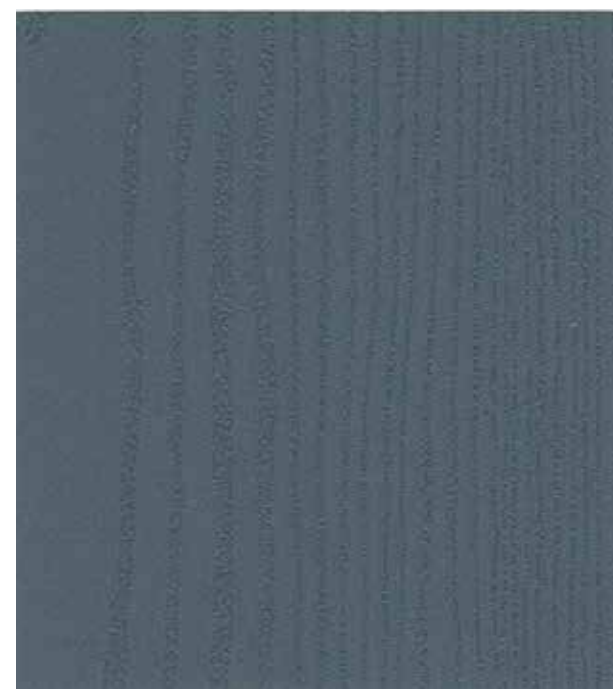
Painted Wood | 페인티드 우드 **SG/SF 1132**



Painted Wood | 페인티드 우드 **SG/SF 1126**

色 · 金 · 石 · 緞 · 皮 · 木

soft matt basic solid **painting wood** pearl wood



Painted Wood | 페인티드 우드 **SG/SF 1140**



Painted Wood | 페인티드 우드 **SG/SF 1125**



Painted Wood | 페인티드 우드 **SG/SF 1127**



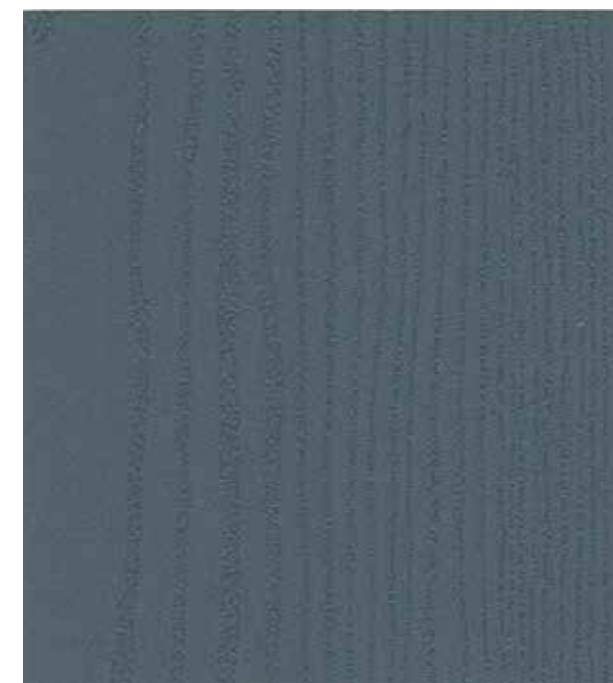
Painted Wood | 페인티드 우드 **SG/SF 1122**



Painted Wood | 페인티드 우드 **SG/SF 1124**



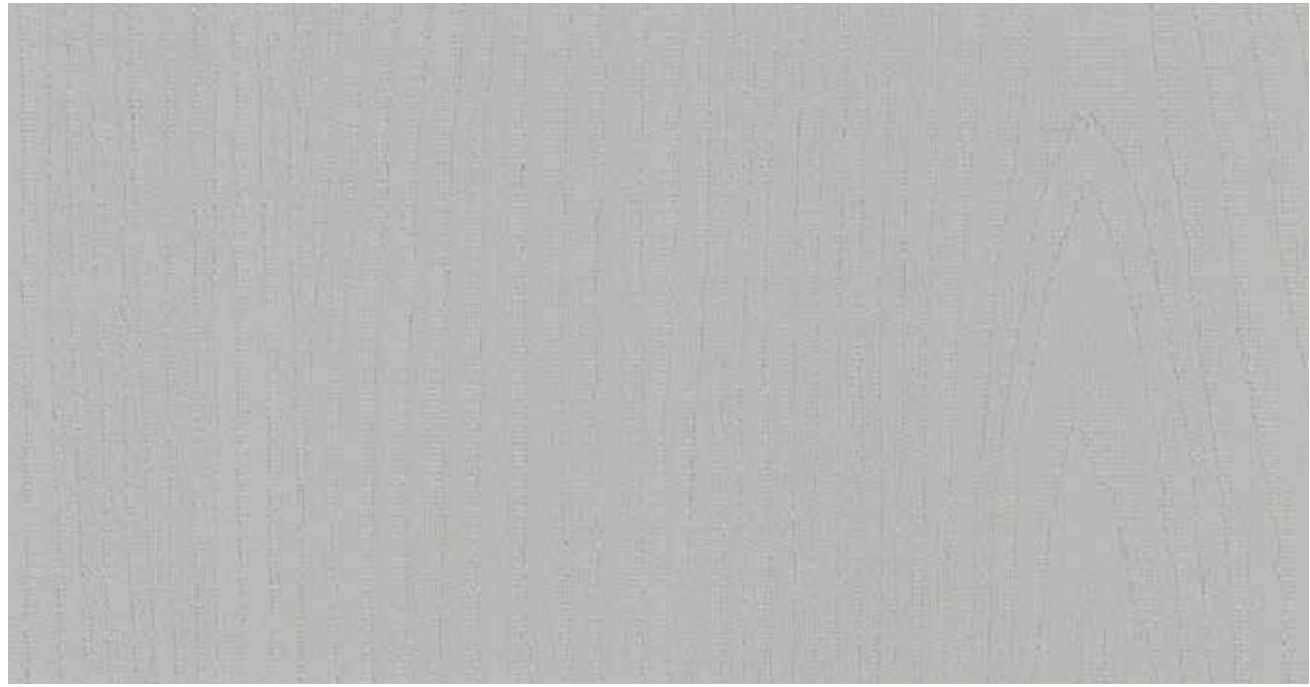
Painted Wood | 페인티드 우드 **NG/NF 2026**



Painted Wood | 페인티드 우드 **NG/NF 2027**



Painted Wood | 페인티드 우드 **NG/NF 2028**



Painted Wood | 페인티드 우드

MG/MF 3028



Painted Wood | 페인티드 우드

MG/MF 3026



Painted Wood | 페인티드 우드

MG/MF 3029



Painted Wood | 페인티드 우드

MG/MF 3027



Painted Wood | 페인티드 우드

MG/MF 3030



Painted Wood | 페인티드 우드

MG/MF 3033



Painted Wood | 페인티드 우드

MG/MF 3031



Painted Wood | 페인티드 우드

NG/NF 2017



Painted Wood | 페인티드 우드

MG/MF 3032



Painted Wood | 페인티드 우드

NG/NF 2019



Painted Wood | 페인티드 우드

MG/MF 3034



Painted Wood | 페인티드 우드

NG/NF 2018



Pearl Wood | 펠우드 **MG/MF 3050**



Pearl Wood | 펠우드 **MG/MF 3051**



Pearl Wood | 펠우드 **MG/MF 50**



Pearl Wood | 펠우드 **MG/MF 496**



Pearl Wood | 펠우드 **MG 466**



Pearl Wood | 펠우드 **TG 433**



Pearl Wood | 펠우드 **TG 434**



Pearl Wood | 펠우드 **MG/MF 497**



METAL · STONE

금속 · 스톤

2019-2020 SOIF INTERIOR FILM
NEW COLLECTION

금속

광채를 머금고 단단한 빛을 내는 금속 소재는
특유의 고급스러움으로 어떤 공간에서도 존재감이 살아난다.



* 상기 이미지는 이해를 돕기 위한 것으로 실제 제품과 상이할 수 있습니다.

PG/PF 6008

스톤

콘크리트, 벽돌, 대리석 등 다양한 질감과 색을 갖고 있는 스톤소재는
거칠고, 때로는 부드럽게 어디서나 자신의 무게감 있는 존재를 과시한다.

色 · 金 · 石 · 緞 · 皮 · 木

metallic concrete stone wall marble



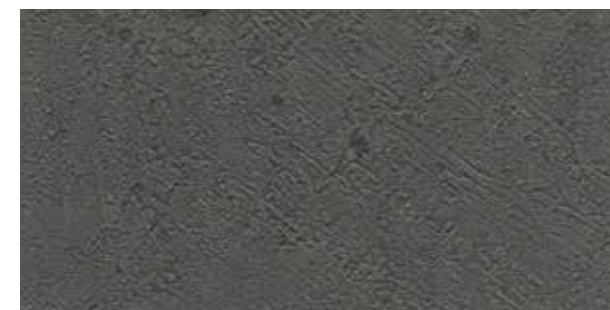
Grand Pearl Metal | 그랜드 펄 메탈 PG/PF 6008



Concrete | 콘크리트 TG/TF 4010



Grand Pearl Metal | 그랜드 펄 메탈 PG/PF 6009



Concrete | 콘크리트 TG/TF 4011



Concrete | 콘크리트 EG 630



Concrete | 콘크리트 EG 631



*상기 이미지는 이해를 돕기 위한 것으로 실제 제품과 상이할 수 있습니다.

TG/TF 4006



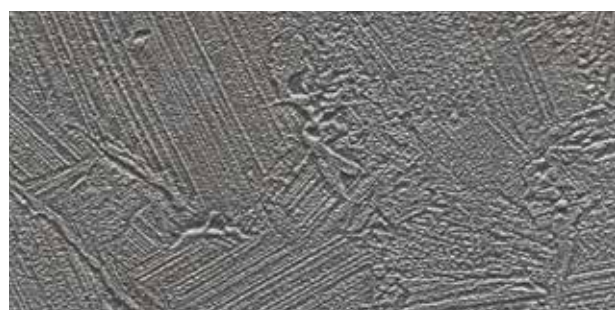
Cement Metal | 시멘트 메탈

TG/TF 4008



Cement Metal | 시멘트 메탈

TG/TF 4006



Cement Metal | 시멘트 메탈

TG/TF 4007



Grand Pearl Metal | 그랜드 펄 메탈

EG/EF 6003



Grand Pearl Metal | 그랜드 펄 메탈

EG/EF 6000



Grand Pearl Metal | 그랜드 펄 메탈

EG/EF 6001



Grand Pearl Metal | 그랜드 펄 메탈

EG 6002



Grand Pearl Metal | 그랜드 펄 메탈

EG 6004



Grand Pearl Metal | 그랜드 펄 메탈

EG/EF 6005



Grand Pearl Metal | 그랜드 펄 메탈

EG 6007



Grand Pearl Metal | 그랜드 펄 메탈

EG 6006



Grand Pearl Wood | 그랜드 펄 우드

PG/PF 6013



금속 Metallic

— 소이프 인테리어 필름 — 2019-2020 SOIF INTERIOR FILM NEW COLLECTION



MG 3023



MG 498



MG 124



MG/MF 123



MG/MF 3021



MG/MF 3022



MG 129



MG 499



MG/MF 448



MG/MF 125



MG 324



MG/MF 325

色 · 金 · 石 · 緞 · 皮 · 木

metallic

concrete

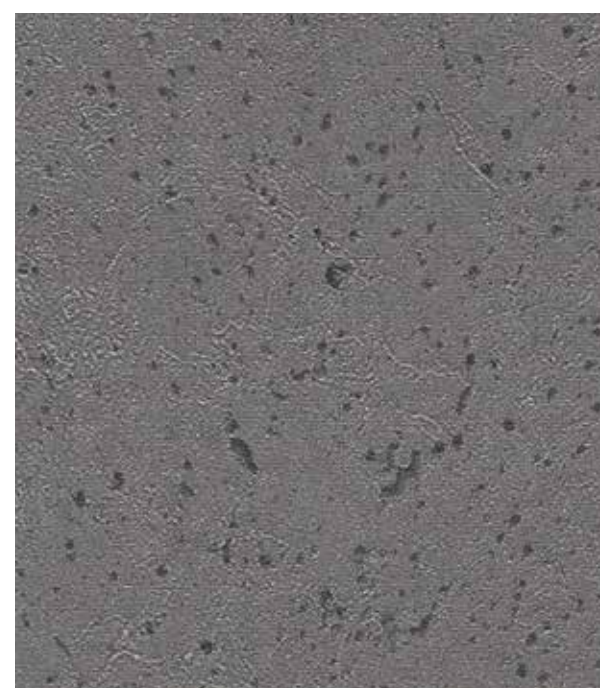
stone wall

marble



* 상기 이미지는 이해를 돕기 위한 것으로 실제 제품과 상이할 수 있습니다.

PG/PF 6010



Natural Stone | 내추럴 스톤

PG/PF 6011



Natural Stone | 내추럴 스톤

PG/PF 6010



Natural Stone | 내추럴 스톤

PG/PF 6012



* 상기 이미지는 이해를 돕기 위한 것으로 실제 제품과 상이할 수 있습니다.

MG/MF 3001



Peacock Natural | 피록 내추럴

MG/MF 3001



Concrete | 콘크리트

MG/MF 451



Peacock Natural | 피록 내추럴

MG 3003



Concrete | 콘크리트

MG/MF 450



* 상기 이미지는 이해를 돕기 위한 것으로 실제 제품과 상이할 수 있습니다.

MG/MF 984



Urban Stone | 어반 스톤

MG/MF 485



Urban Stone | 어반 스톤

MG/MF 487



Concrete | 콘크리트

MG/MF 984



Concrete | 콘크리트

MG/MF 986



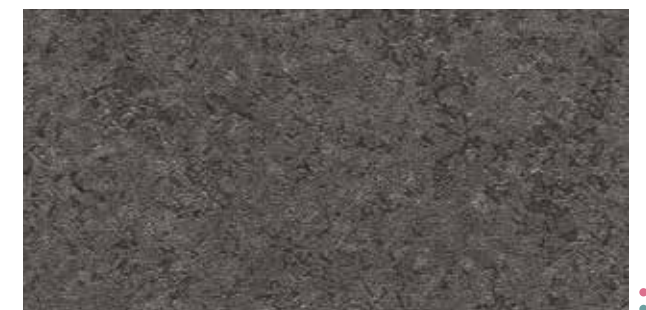
Concrete | 콘크리트

MG/MF 985



Urban Stone | 어반 스톤

MG/MF 486



Urban Stone | 어반 스톤

MG/MF 488



* 상기 이미지는 이해를 돕기 위한 것으로 실제 제품과 상이할 수 있습니다.

TG/TF 4014



Real Stone | 리얼 스톤

TG/TF 4014



Real Stone | 리얼 스톤

TG/TF 4012



Real Stone | 리얼 스톤

TG/TF 4013

metallic

concrete

stone wall

marble



* 상기 이미지는 이해를 돕기 위한 것으로 실제 제품과 상이할 수 있습니다.

NG/NF 968



Matt Marble | 매트 마블

MG/MF 3058



Bricks | 브릭스

NG 969



Bricks | 브릭스

NG/NF 975



Bricks | 브릭스

NG/NF 968



Matt Marble | 매트 마블

MG/MF 3059



* 상기 이미지는 이해를 돕기 위한 것으로 실제 제품과 상이할 수 있습니다.

MG/MF 462



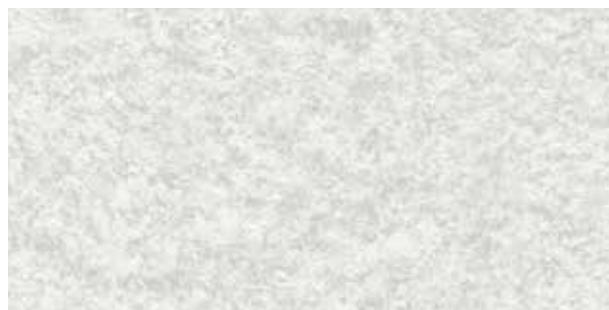
Rustic Stone | 러스틱 스톤 **MG/MF 462**



Rustic Stone | 러스틱 스톤 **MG/MF 463**



Rustic Stone | 러스틱 스톤 **MG/MF 461**



Sugar Stone | 슈가 스톤 **SG 855**



Rose Stone | 로즈 스톤 **SG 856**



Moon Stone | 문 스톤 **SG/SF 857**



* 상기 이미지는 이해를 돕기 위한 것으로 실제 제품과 상이할 수 있습니다.

MG/MF 3054



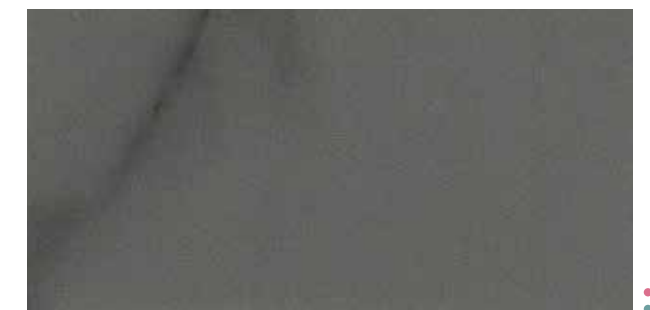
Carrara | 카라라 **MG/MF 3054**



Carrara | 카라라 **MG/MF 3055**



Carrara | 카라라 **MG/MF 3057**



Carrara | 카라라 **MG/MF 3056**



* 상기 이미지는 이해를 돕기 위한 것으로 실제 제품과 상이할 수 있습니다.

MG 445



Marble | 마블

TG/TF 425



Marble | 마블

PG 932



Marble | 마블

MG 398



Marble | 마블

MG 445



Marble | 마블

TG 430



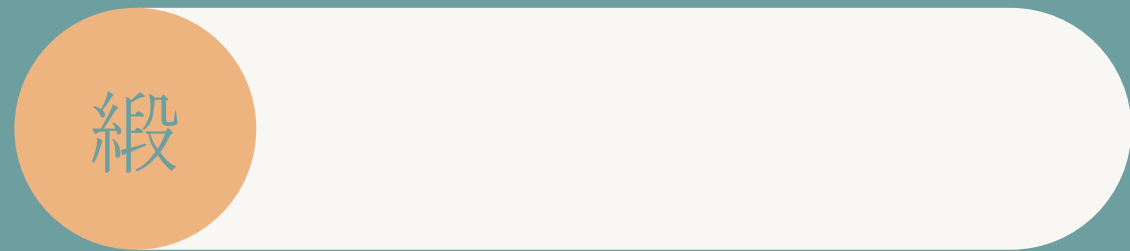
Marble | 마블

MG 446



Marble | 마블

PG 923



緞

2019-2020 SOIF INTERIOR FILM
NEW COLLECTION

패브릭 · 레더
FABRIC · LEATHER



皮

패브릭

만지지 않아도 느껴지는 직물의 따뜻한 질감에
다양한 색이 더해져 온기 있는 공간이 완성된다.



* 상기 이미지는 이해를 돕기 위한 것으로 실제 제품과 상이할 수 있습니다.

MG/MF 3060

레더

천연가죽의 부드러운 질감과 입체감이 느껴지며
럭셔리한 느낌을 다양하게 구현해 새로운 공간을 완성한다.

色 · 金 · 石 · 緞 · 皮 · 木

fabric

basic leather

premium leather



Linen | 리넨

MG/MF 3060



Linen | 리넨

MG/MF 3061



Linen | 리넨

MG/MF 3062



Fabric | 패브릭

MG/MF 453



Fabric | 패브릭

MG/MF 454



Fabric | 패브릭

MG/MF 452



* 상기 이미지는 이해를 돕기 위한 것으로 실제 제품과 상이할 수 있습니다.

TG/TF 4000



Tweed | 트위드

TG/TF 4000



Tweed | 트위드

TG 4001



Tweed | 트위드

TG/TF 4002



Natural Fabric | 내추럴 패브릭

MG/MF 455



Natural Fabric | 내추럴 패브릭

MG/MF 456



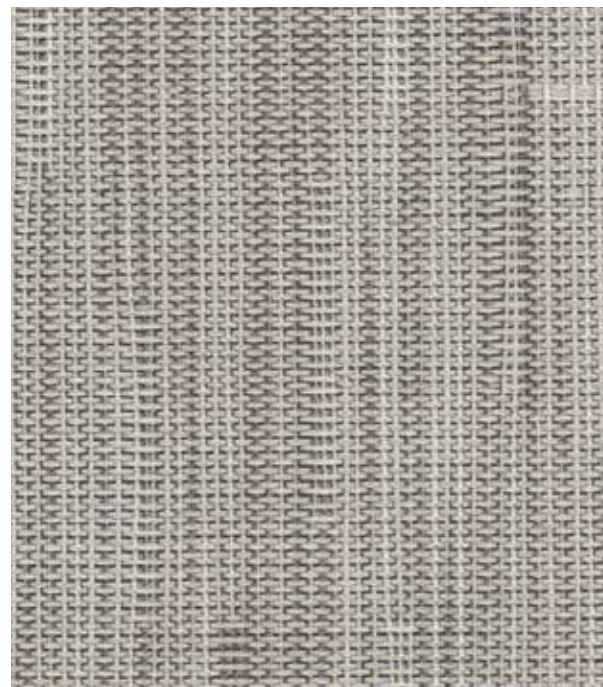
Natural Fabric | 내추럴 패브릭

MG/MF 457

fabric

basic leather

premium leather



Fabric | 패브릭

MG/MF 3019



Traditional Paper | 한지

MG/MF 3013



Traditional Paper | 한지

MG 3014



Fabric | 패브릭

MG 3025



Pearl Mesh | 펄 메쉬

MG 436



Fabric | 패브릭

MG 3024



Texture Metal | 텍스처 메탈

MG 489



*상기 이미지는 이해를 돕기 위한 것으로 실제 제품과 상이할 수 있습니다.

TG 4003



Metal Leaf | 메탈 리프

TG 4003



Stripe Puzzle | 퍼즐

MG 352



Metal Leaf | 메탈 리프

TG/TF 4004



String Wood | 스트링 우드

PG/PF 934

fabric

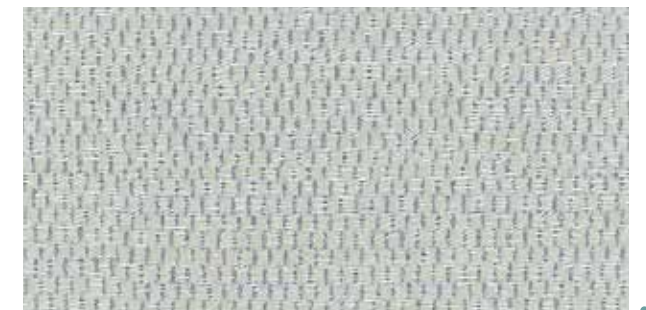
basic leather

premium leather



Lotos Flower | 로터스 플라워

EG 592



Metal Tweed | 메탈 트위드

JG 7000



Luxury Metal | 럭셔리 메탈

TG 464



Metal Tweed | 메탈 트위드

JG 7001



Metal Fabric | 메탈 패브릭

JG 694



Artificial Wood | 아티피셜 우드

PG/PF 929



Luxury Metal | 럭셔리 메탈

JG 696



Artificial Wood | 아티피셜 우드

PG 930



Luxury Metal | 럭셔리 메탈

TG/TF 465

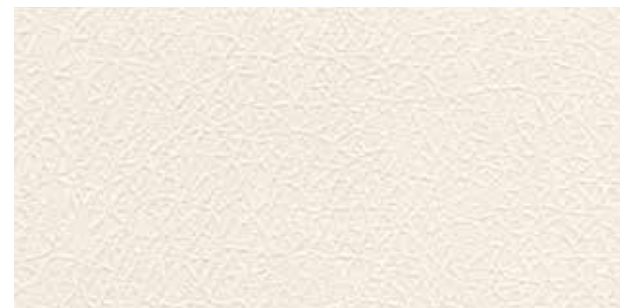


Luxury Metal | 럭셔리 메탈

JG 698



Leather | 레더 **TG/TF 4015**



Leather | 레더 **TG/TF 4016**



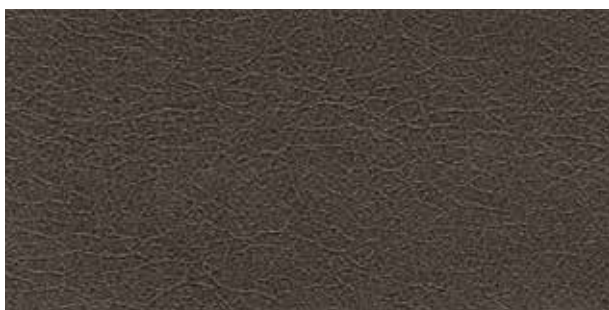
Leather | 레더 **TG/TF 4017**



Basic | 베이직 **MG/MF 458**



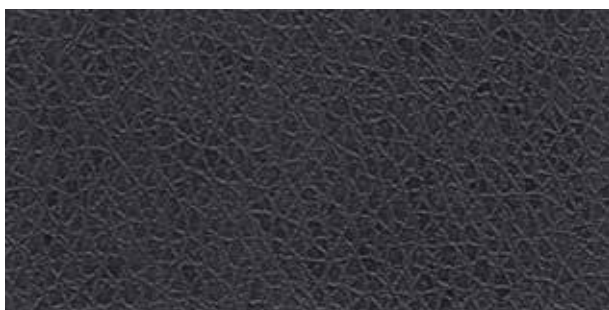
Suede | 스웨이드 **SW 1020**



Basic | 베이직 **MG/MF 460**



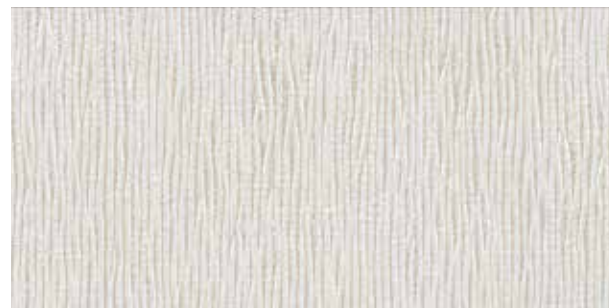
Suede | 스웨이드 **SW 1021**



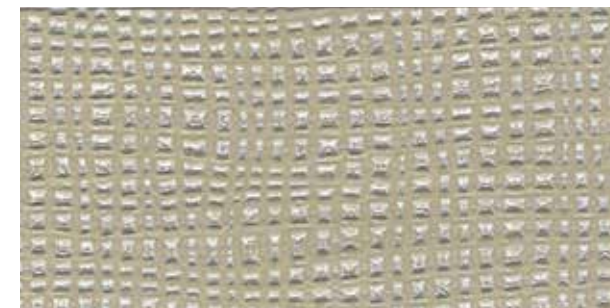
Leather | 레더 **TG/TF 410**



Suede | 스웨이드 **SW 1023**



Engraving | 인그레이빙 **SC 790**



Fabric | 패브릭 **SC 792**



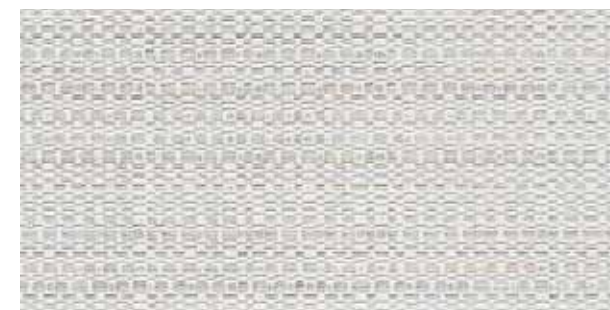
Engraving | 인그레이빙 **SC 791**



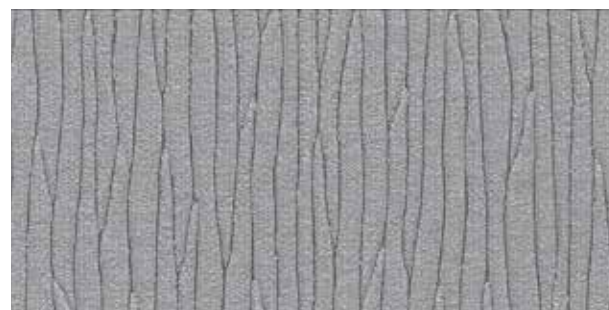
Fabric | 패브릭 **SC 793**



Engraving | 인그레이빙 **SC 774**



Weave | 워브 **SC 786**



Engraving | 인그레이빙 **SC 775**



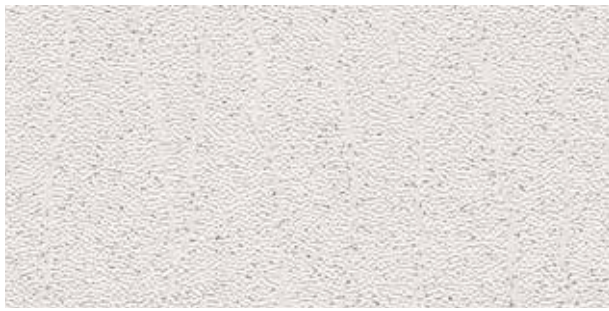
Vintage Wood | 빈티지 우드 **SC 757**



Engraving | 인그레이빙 **SC 776**



Vintage Wood | 빈티지 우드 **SC 756**



Bead Work | 비드 워크 **SE 809**



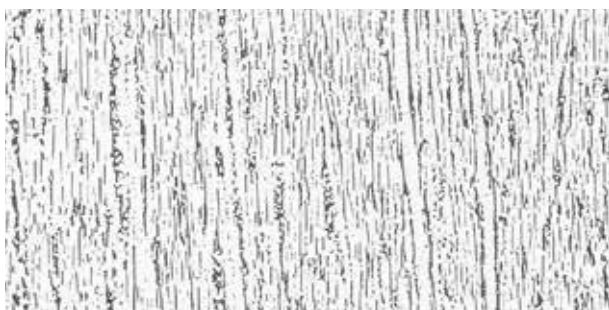
Anaconda | 아나콘다 **SP 840**



Square | 스퀘어 **SE 806**



Rock | 락 **SP 830**



Multi Wood | 멀티 우드 **SE 801**



Cross Stripe | 크로스 스트라이프 **SC 761**



Pebble | 페블 **SC 788**



Crocodile | 크로커다일 **SC 715**

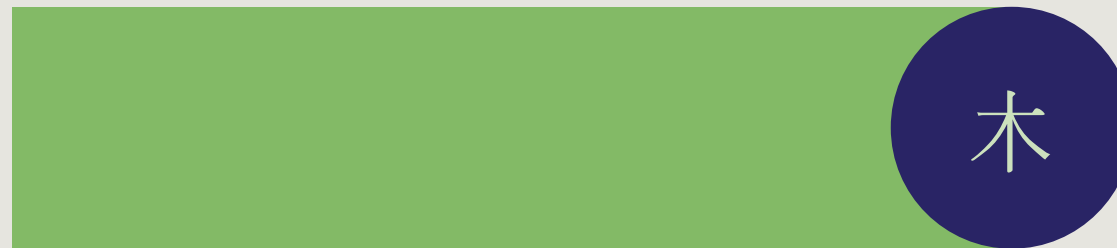
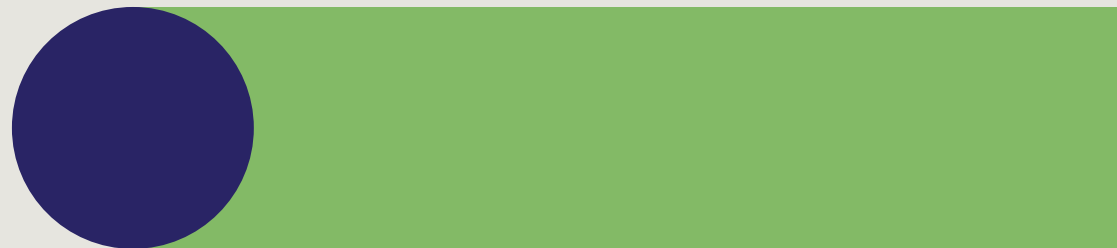
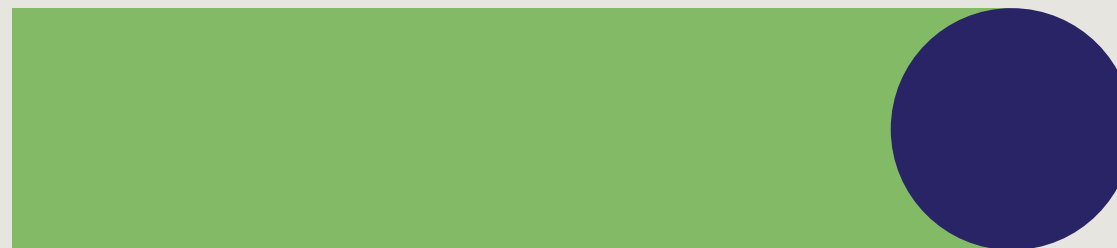


Cross Stripe | 크로스 스트라이프 **SC 725**

2019-2020 SOIF INTERIOR FILM
NEW COLLECTION

나무

WOOD



나무

자연이 주는 편안함과 따뜻함은
그 어떤 소재도 대체할 수 없다.



ZG/ZF 5015

* 상기 이미지는 이해를 돕기 위한 것으로 실제 제품과 상이할 수 있습니다.

色 · 金 · 石 · 緞 · 皮 · 木

multi printing wood

newer wood

wood series

멀티 프린팅은 특수인쇄공법으로 입체감을 더한 고품격 프리미엄 제품입니다.

**** 보는 각도에 따라 패턴이 달리 보이면서 깊이 있는 무늬목의 질감을 느낄 수 있습니다.**



Teak | 티크

ZG/ZF 5015



Ash | 애쉬

ZG/ZF 5025



Teak | 티크

ZG/ZF 5016



Ash | 애쉬

ZG/ZF 5023



Teak | 티크

ZG/ZF 5017



Ash | 애쉬

ZG/ZF 5024



나무 Multi Printing Wood

2019-2020 SOIF INTERIOR FILM NEW COLLECTION



Multi Print Wood | 멀티프린트 우드 **ZG/ZF 5008**



Multi Print Wood | 멀티프린트 우드 **ZG/ZF 5007**



Multi Print Wood | 멀티프린트 우드 **ZG/ZF 5003**



Multi Print Wood | 멀티프린트 우드 **ZG/ZF 5004**



Multi Print Wood | 멀티프린트 우드 **ZG/ZF 5000**



Multi Print Wood | 멀티프린트 우드 **ZG/ZF 5001**



Multi Print Wood | 멀티프린트 우드 **ZG/ZF 5006**



Multi Print Wood | 멀티프린트 우드 **ZG/ZF 5002**



Multi Print Wood | 멀티프린트 우드 **ZG/ZF 5005**

色 · 金 · 石 · 緞 · 皮 · 木

multi printing wood

newer wood

wood series



* 상기 이미지는 이해를 돕기 위한 것으로 실제 제품과 상이할 수 있습니다.

ZG/ZF 5012



Vintage Oak | 빈티지 오크 **ZG/ZF 5013**



Vintage Oak | 빈티지 오크 **ZG/ZF 5012**



Vintage Oak | 빈티지 오크 **ZG/ZF 5014**



*상기 이미지는 이해를 돕기 위한 것으로 실제 제품과 상이할 수 있습니다.

ZG/ZF 5019



Oak | 오크

ZG/ZF 5018



Oak | 오크

ZG/ZF 5019



Maple | 메이플

ZG/ZF 5026



*상기 이미지는 이해를 돕기 위한 것으로 실제 제품과 상이할 수 있습니다.

ZG/ZF 5009



Vintage Oak | 빈티지 오크

ZG/ZF 5009



Vintage Oak | 빈티지 오크

ZG/ZF 5010



Vintage Oak | 빈티지 오크

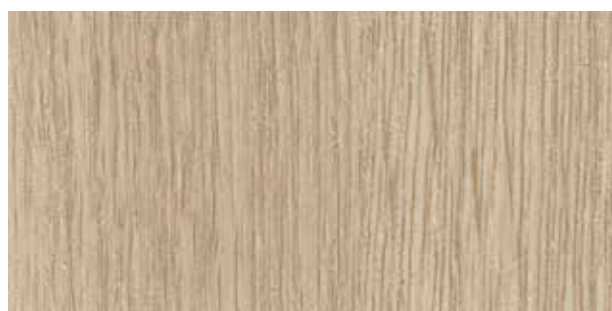
ZG/ZF 5011



Oak | 오크 **ZG/ZF 5022**



Oak | 오크 **ZG/ZF 5021**



Oak | 오크 **ZG/ZF 5020**



Oak | 오크 **ZG/ZF 5027**



* 상기 이미지는 이해를 돕기 위한 것으로 실제 제품과 상이할 수 있습니다.

ZG/ZF 5027



Wizard Grain | 위자드 그레인 **MG/MF 3064**



Wizard Grain | 위자드 그레인 **MG/MF 3065**



Wizard Grain | 위자드 그레인 **MG/MF 3066**



* 상기 이미지는 이해를 돕기 위한 것으로 실제 제품과 상이할 수 있습니다.

MG/MF 3064



*상기 이미지는 이해를 돕기 위한 것으로 실제 제품과 상이할 수 있습니다.

MG/MF 3069



Pine | 파인

MG/MF 3069



Oak | 오크

MG/MF 3067



Oak | 오크

MG/MF 3068



Pine | 파인

MG/MF 3070



Zebrano | 지브라노

MG/MF 3063



Ash | 애쉬

SG/SF 1144



Ash | 애쉬

SG/SF 1145



Style Bamboo | 스타일 뱀부

TG/TF 4005



Style Bamboo | 스타일 뱀부

NG/NF 2024



Style Bamboo | 스타일 뱀부

NG/NF 2025



*상기 이미지는 이해를 돕기 위한 것으로 실제 제품과 상이할 수 있습니다.

SG/SF 1144



Anegre | 애니그레

SG/SF 1143



Zebrano | 지브라노

SG/SF 1142



*상기 이미지는 이해를 돕기 위한 것으로 실제 제품과 상이할 수 있습니다.

SG/SF 1112



Ash | 애쉬

SG/SF 1110



Ash | 애쉬

SG/SF 1119



Ash | 애쉬

SG/SF 1111



Acacia | 아카시아

SG/SF 12



Ash | 애쉬

SG/SF 1112

色 · 金 · 石 · 緞 · 皮 · 木

multi printing wood

newer wood

wood series



Elm | 엘름

SG/SF 81



Ash | 애쉬

SG/SF 179



Pine | 파인

SG/SF 142



Ash | 애쉬

SG/SF 57



Ash | 애쉬

SG 140



Washed Oak | 워시드 오크

SG/SF 1113



Oak | 오크

SG/SF 54



Antique Wood | 엔티크 우드

SG/SF 1108



Oak | 오크

SG/SF 55



Teak | 티크

SG/SF 249



* 상기 이미지는 이해를 돕기 위한 것으로 실제 제품과 상이할 수 있습니다.

SG/SF 178



Ash | 애쉬

SG/SF 178



Antique Wood | 엔티크 우드

SG/SF 1107



Ash | 애쉬

SG/SF 1100

色 · 金 · 石 · 緞 · 皮 · 木

multi printing wood

newer wood

wood series



Ivy | 아이비

SG/SF 209



Ivy | 아이비

SG/SF 211



Oak | 오크

SG/SF 171



Pine | 파인

SG 143



Antique Oak | 엔티크 오크

SG 133



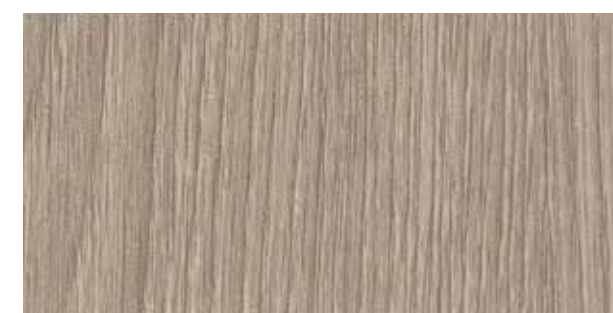
Oak | 오크

SG/SF 361



Luxury Metal | 럭셔리 메탈

SG 851



Oak | 오크

SG/SF 56



Washed Oak | 워시드 오크

SG/SF 1115



Oak | 오크

SG 188



* 상기 이미지는 이해를 돕기 위한 것으로 실제 제품과 상이할 수 있습니다.

SG/SF 29



French Oak | 프렌치 오크

SG/SF 29



French Oak | 프렌치 오크

SG/SF 853



French Oak | 프렌치 오크

SG/SF 30



* 상기 이미지는 이해를 돕기 위한 것으로 실제 제품과 상이할 수 있습니다.

SG/SF 1104



* 상기 이미지는 이해를 돕기 위한 것으로 실제 제품과 상이할 수 있습니다.

SG/SF 291



Ash | 애쉬

SG/SF 1104



Larch | 낙엽송

SG/SF 291



Larch | 낙엽송

SG 292



Larch | 낙엽송

SG 293



* 상기 이미지는 이해를 돕기 위한 것으로 실제 제품과 상이할 수 있습니다.

SG/SF 167



Oak | 오크

SG/SF 187



Ivy | 아이비

SG/SF 210



Oak | 오크

SG/SF 41



Sonoma Oak | 소노마 오크

SG/SF168



Ash | 애쉬

SG/SF 37



Sonoma Oak | 소노마 오크

SG/SF 167

色 · 金 · 石 · 緞 · 皮 · 木

multi printing wood

newer wood

wood series



Teak | 티크

SG 15



Maple | 메이플

SG/SF 1120



Oak | 오크

SG/SF 151



Cherry | 체리

SG/SF 1118



Ash | 애쉬

SG/SF 177



Oak | 오크

SG/SF 40



Washed Oak | 워시드 오크

SG/SF 1114



Oak | 오크

SG/SF 82



Ash | 애쉬

SG 1105



*상기 이미지는 이해를 돕기 위한 것으로 실제 제품과 상이할 수 있습니다.

SG/SF 1101



Cherry | 체리

SG/SF 1117



Ash | 애쉬

SG/SF 1101



Ash | 애쉬

SG/SF 1102



Ash | 애쉬

SG/SF 176



Maple | 메이플

SG/SF 20

色 · 金 · 石 · 緞 · 皮 · 木

multi printing wood

newer wood

wood series



Maple | 메이플

SG 69



Ash | 애쉬

SG/SF 181



Compile Wood | 컴파일 우드

SG/SF 282



Ash | 애쉬

SG/SF 183



Teak | 티크

SG 16



Pine | 파인

SG/SF 144



Maple | 메이플

SG/SF 43



Oak | 오크

SG/SF 98



Ash | 애쉬

SG/SF 58



Ash | 애쉬 **SG/SF 38**



Teak | 티크 **SG/SF 09**



Oak | 오크 **SG/SF 34**



Ash | 애쉬 **SG/SF 141**



Maple | 메이플 **SG/SF 42**



Oak | 오크 **SG/SF 189**



Acacia | 아카시아 **SG/SF 10**



Oak | 오크 **SG/SF 170**



Acacia | 아카시아 **SG/SF 186**



Elm | 엘름 **SG/SF 199**



Oak | 오크 **SG/SF 190**



Akagashi | 아카가시 **SG/SF 237**



Maple | 메이플 **SG/SF 363**



Maple | 메이플 **SG/SF 251**



Castagno Oak | 카스타노 오크 **SG/SF 381**



Teak | 티크 **SG/SF 08**



Oak | 오크 **SG/SF 169**



Castagno Oak | 카스타노 오크 **SG/SF 382**



Pine | 파인 **SG/SF 44**



Teak | 티크 **SG/SF 35**



Cherry | 체리 **SG/SF B1**



Cherry | 체리 **SG/SF 101**



Cherry | 체리 **SG/SF 26**



Castagno Oak | 카스타노 오크 **SG/SF 383**



Cherry | 체리 **SG/SF 23**



Cherry | 체리 **SG/SF 28**



Cherry | 체리 **SG/SF 31**



Walnut | 월넛 **SG/SF 89**



Cherry | 체리 **SG 854**



Sapele | 사펠리 **SG/SF 90**



Teak | 티크 **SG/SF 17**



Oak | 오크 **SG/SF 245**



Compile Wood | 컴파일 우드 **SG/SF 283**



Montaigne Walnut | 몽테뉴 월넛 **SG 385**



Ash | 애쉬 **SG/SF 25**



Antique Oak | 엔티크 오크 **SG/SF 228**



Compile Wood | 컴파일 우드 **SG/SF 148**



Antique Oak | 엔티크 오크 **SG/SF 230**



Ash | 애쉬 **SG/SF 1103**



Ash | 애쉬 **SG/SF 39**



나무 S series

소이피 인테리오펠름 | 2019-2020 SOIF INTERIOR FILM NEW COLLECTION



*상기 이미지는 이해를 돕기 위한 것으로 실제 제품과 상이할 수 있습니다.

SG/SF 1116



Sapele | 사펠리

SG/SF 243



Washed Oak | 워시드 오크

SG/SF 1116



Walnut | 월넛

SG/SF 149



Ash | 애쉬

SG/SF 1106



Teak | 티크

SG/SF 36



Walnut | 월넛

SG/SF 278

色 · 金 · 石 · 緞 · 皮 · 木

multi printing wood

newer wood

wood series



*상기 이미지는 이해를 돕기 위한 것으로 실제 제품과 상이할 수 있습니다.

SG/SF 1109



Walnut | 월넛

SG/SF 61



Antique Wood | 엔티크 우드

SG/SF 1109



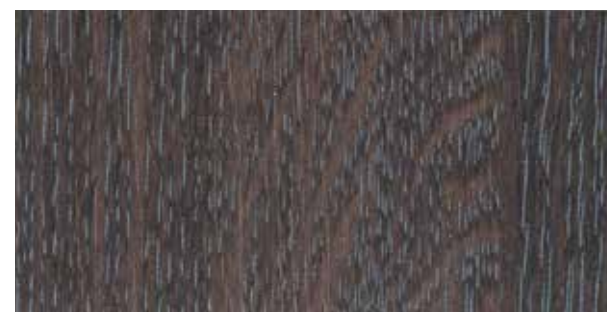
Ash | 애쉬

SG/SF 164



Compile Wood | 컴파일 우드

SG/SF 852



Ash | 애쉬

SG/SF 59



Black Wood | 블랙 우드

SG/SF 52



NG/NF 2001

*상기 이미지는 이해를 돕기 위한 것으로 실제 제품과 상이할 수 있습니다.



White Ash | 화이트 애쉬

NG/NF 2001



Pearl Ash | 펄 애쉬

NG/NF 2010



Oak | 오크

NG 2006



White Ash | 화이트 애쉬

NG 2000



Ash | 애쉬

NG/NF 2012



String Wood | 스트링 우드

NG/NF 402



Pearl Ash | 펄 애쉬

NG/NF 2009



Sycamore | 시카모아

NG/NF 158



Maple | 메이플

NG 2023



Elm | 엘름

NG 217



Birch | 버치

NG 226



Stripe Wood | 스트라이프 우드

NG/NF 326



Oak | 오크

NG 206



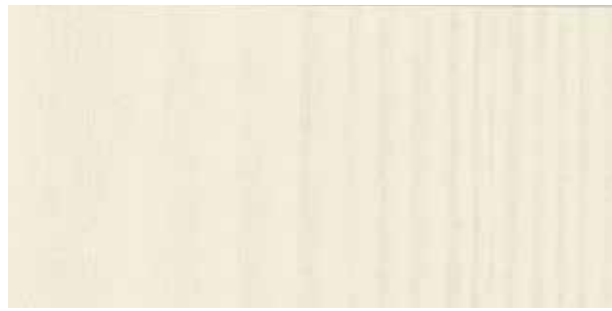
Pearl Ash | 펄 애쉬

NG 396



Elm | 엘름

NG/NF 202



White Pearl Wood | 화이트 펄우드 **NG/NF 374**



Sycamore | 시카모아 **NG 977**



Cherry | 체리 **NG/NF 390**



Elm | 엘름 **NG/NF 335**



Pear | 페어 **NG 223**



Oak | 오크 **NG 264**



Vilora | 빌오라 **NG 287**



Oak | 오크 **NG/NF 970**



Elm | 엘름 **NG 01**



Pine | 파인 **NG/NF 2015**



Oak | 오크 **NG/NF 960**



Oak | 오크 **NG/NF 265**



Natural Beige | 내추럴 베이지 **NG/NF 494**



Maple | 메이플 **NG/NF 388**



Vilora | 빌오라 **NG/NF 284**



* 상기 이미지는 이해를 돕기 위한 것으로 실제 제품과 상이할 수 있습니다.

NG/NF 960



Elm | 엘름 **NG 203**



Oak | 오크 **NG/NF 207**



Maple | 메이플

NG 387



Birch | 버치

NG/NF 225



Pear | 페어

NG/NF 250



Oak | 오크

NG/NF 163



Oak | 오크

NG/NF 2008



Maple | 메이플

NG/NF 349



Elm | 엘름

NG 218



Oak | 오크

NG/NF 971



Cherry | 체리

NG/NF 392



Walnut | 월넛

NG/NF 227

色 · 金 · 石 · 緞 · 皮 · 木

multi printing wood

newer wood

wood series



* 상기 이미지는 이해를 돕기 위한 것으로 실제 제품과 상이할 수 있습니다.

NG/NF 2020



Oak | 오크

NG/NF 2020



Oak | 오크

NG/NF 2021



Oak | 오크

NG/NF 2022



*상기 이미지는 이해를 돕기 위한 것으로 실제 제품과 상이할 수 있습니다.

NG 2014



Multi Wood | 멀티 우드

NG/NF 253



Multi Wood | 멀티 우드

NG 2014



Multi Wood | 멀티 우드

NG/NF 256



Oak | 오크

NG 961



Noce | 노체

NG 155



Black Cherry | 블랙 체리

NG 409



*상기 이미지는 이해를 돕기 위한 것으로 실제 제품과 상이할 수 있습니다.

NG/NF 400



Antique Pine | 엔티크 파인

NG 300



Antique Pine | 엔티크 파인

NG/NF 400



Antique Pine | 엔티크 파인

NG/NF 301



Antique Pine | 엔티크 파인

NG/NF 216



Noce | 노체

NG/NF 04



Noce | 노체

NG/NF 03



Ebony | 에보니

NG/NF 376



나무 N series



Antique Pine | 엔티크 파인

NG 2005



Elm | 엘름

NG 221



Teak | 티크

NG 372



Antique Pine | 엔티크 파인

NG 2004



Walnut | 월넛

NG/NF 267



Oak | 오크

NG/NF 266



Oak | 오크

NG/NF 962



Pine | 파인

NG/NF 2016



Coconut | 코코넛

NG/NF 340



Walnut | 월넛

NG 268

色 · 金 · 石 · 緞 · 皮 · 木

multi printing wood

newer wood

wood series



Elm | 엘름

NG/NF 336



Oak | 오크

PG/PF 903



Antique Teak | 엔티크 티크

NG/NF 493



Oak | 오크

PG/PF 904



Stripe Wood | 스트라이프 우드

NG 405



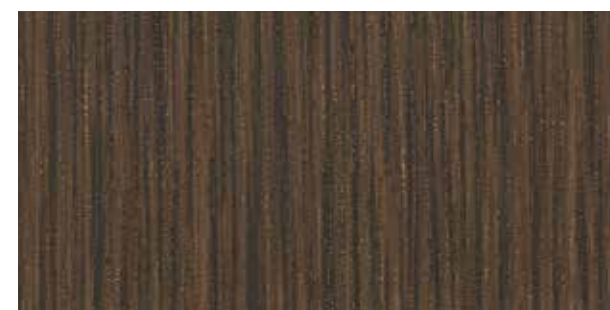
Golden Teak | 골든 티크

PG/PF 940



Stripe Wood | 스트라이프 우드

NG/NF 406



Coconut | 코코넛

NG/NF 339



나무 M series

스인피 인테리오펠름 | 2019-2020 SOIF INTERIOR FILM NEW COLLECTION



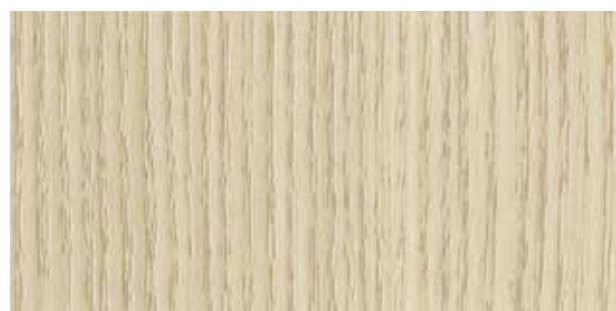
* 상기 이미지는 이해를 돕기 위한 것으로 실제 제품과 상이할 수 있습니다.

MG 3005



Ash | 애쉬

MG 3004



Ash | 애쉬

MG 480



Ash | 애쉬

MG 3005



Ash | 애쉬

MG 481



Ash | 애쉬

MG/MF 3006



Ash | 애쉬

MG/MF 482

色 · 金 · 石 · 緞 · 皮 · 木

multi printing wood

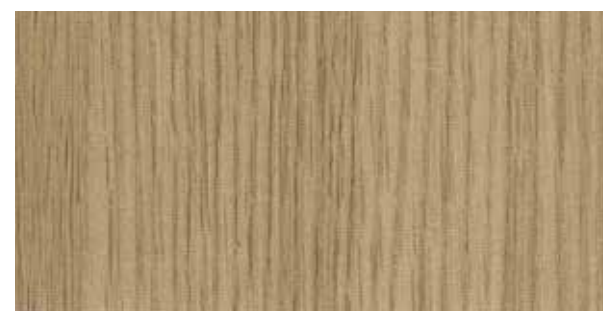
newer wood

wood series



* 상기 이미지는 이해를 돕기 위한 것으로 실제 제품과 상이할 수 있습니다.

MG/MF 3012



Primary Oak | 프라이머리 오크

MG/MF 3007



Ash | 애쉬

MG/MF 3012



Bao | 바오

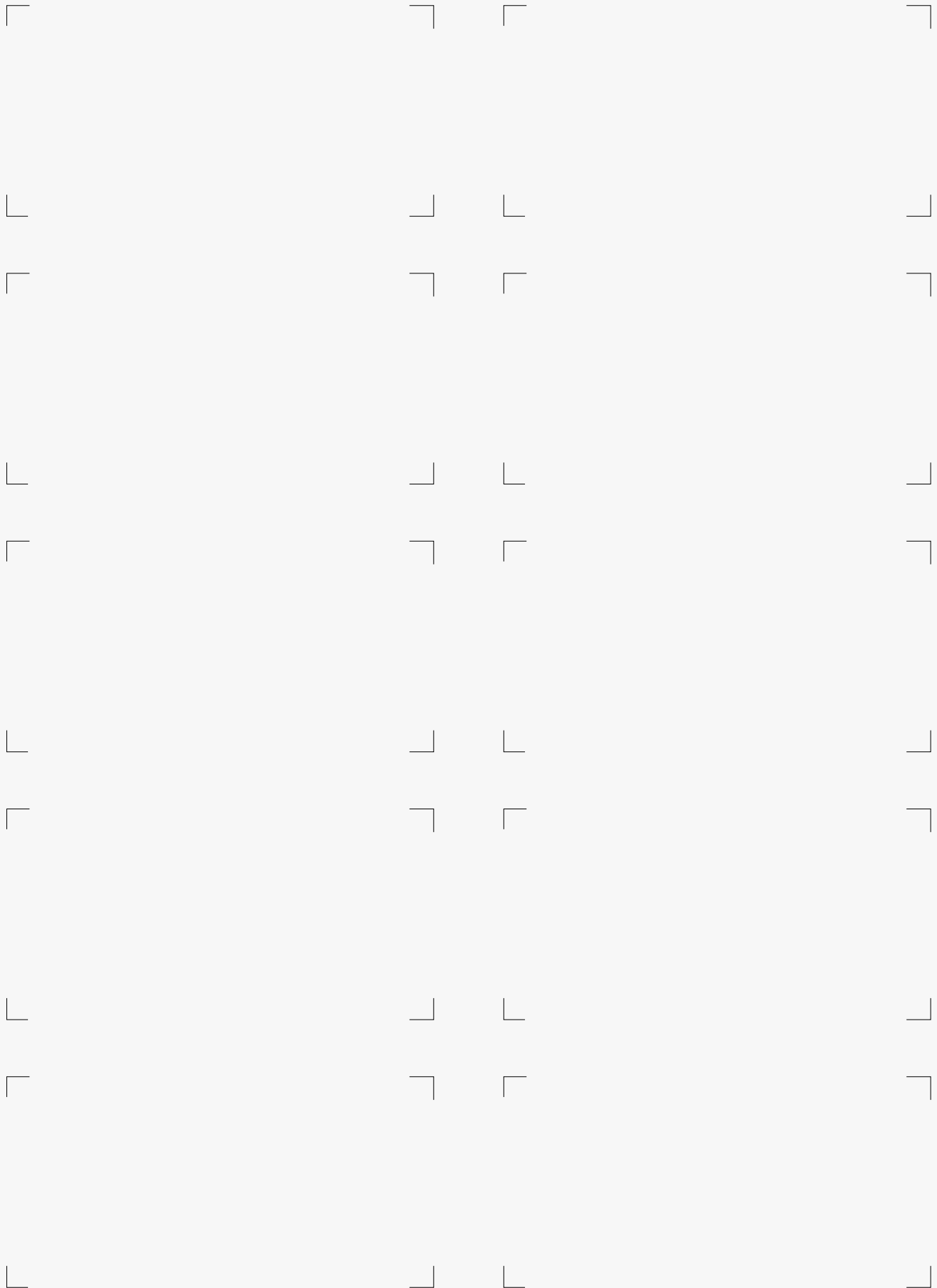
MG 484



Primary Oak | 프라이머리 오크

MG/MF 3008

마음에 드는 제품으로 직접 코디해보세요!



■ Korea Eco Label



■ Healthy Building Material



■ ISO 9001



■ Heavy Metal Test Report 2-1



■ Heavy Metal Test Report 2-2



■ ISO 14001



APPLYING NOTICE

Soif 소이프 | INTERIOR FILM

Samsung Film is the best pvc film manufacturers to produce as finishes, outstanding design, and equipped with a variety of patterns and colors, and our customers want to choose the best possible quality of working. In particular, I think that the environment-friendly products and people leave in research and development are positioned.



Notice on SOIF INTERIOR FILM applying

1 Preparatory work

1. Check the type and surface condition of the film on which the film is to be installed, and check the problem areas before and after applying.
 - **MDF** : Due to the difference in applying adhesion and flame retardancy depending on density and surface condition, use MDF with uniform density.
 - **Iron plate (aluminum, iron, etc.)** : After removing the contaminants such as oil on the surface with solvent such as alcohol, check the damage on the surface caused by the solvent, treat the irregularities and welds with putty, polish the surface with sandpaper, remove the foreign matters with dust brush.
 - **Ready-made products** : Depending on the surface condition, the primer must be used to prevent shrinkage and dropout, and the adhered surface must be checked.
2. Before the applying, the customer should check the product selection (product name, pattern, appearance, flame retardancy) beforehand.
3. Film applying should be carried out after consultation with the painting/coating and painting/coating process after carpentry.
4. To ensure a stable working environment, check the humidity of the working site and keep the room temperature at room temperature (15 °C ~ 25 °C) as possible.
5. The section (cut) of the adherend (MDF etc.) where the film is to be applied should be polished with sandpaper. Especially, in the case of wood, if the surface condition of the bent part and the edge part is rough, it should be polished with sand paper or putty treated.

2 Primer treatment

1. Apply primer 1-2 times on the surface of wood (MDF, PB, etc.).
2. Since the cut surface of the wood has a high water absorption rate and the surface is uneven, it is necessary to apply the primer 2-3 times sufficiently.
3. It should be dried for at least 2 hours after application is complete. Especially in wet areas, it takes more time to dry.

3 Applying method

1. Once the primer coating is fully dry, polish the surface and section with sandpaper and remove the foreign material with a duster or brush.
2. **It may cause color difference between product LOT. Therefore, check product LOT in advance.**
3. The adhesive side of the interior film should be sanded, and we recommend using primer to reinforce adhesion.
4. Use Felt or Applicator to rub the surface thoroughly to ensure that it is fully adhered. If it is a single section, it should be squeezed with a strong force 2 or 3 times.
5. Interior film may cause shrinkage due to heat or shrinkage of MDF.

4 Specific Product Applying Precautions

1. SC/SE (Artificial leather type) SW (Suede type)
 - **Do not apply overlapped applying because there is a risk of peeling due to embossing depth and surface treatment layer during overlapping construction. In case of unavoidable overlapped construction, it is necessary to apply after oily primer treatment to prevent floating phenomenon. (We are not responsible for any defects caused by overlapping apply)**
 - Since the surface area of the product is weak, rubbing strongly during construction may damage the surface.
 - In order to maximize the visual effect of the product, it is necessary to check the type and condition of the adhering material beforehand and to remove the foreign substance and decontamination of the adhesive surface. Otherwise, it may cause deterioration of applying and deterioration of visual effects.
2. SP
 - Due to the design effect, the surface area is soft, so be careful when rubbing strongly on the surface as it may damage the surface.
3. JG/JF
 - It is a special product method using aluminum. It may cause peeling of surface layer due to desorption of film between overlapping applied parts.
4. TG4018~TG4023 (Soft Matt)
 - **The surface of the product is specially processed, and it has a feeling that it does not stick well when stacked / bent, When pressed enough, the adhesive surface stabilizes with time.**

5 Product storage and cautions

1. Avoid moisture and direct sunlight, and do not use it outdoors.
2. The surface may be discolored when exposed to sunlight or ultraviolet rays for a long time.
3. If the product is stored for a long time after unpacking, it may cause cracks on the surface of the product and adherence may be weakened.
4. When applying film, primer must use SOIF specific primer.
5. **The color of the film may vary slightly depending on the production date.**

※ Unauthorized copying or use of the contents of this sample book is prohibited.
 ※ **The color of the products listed may have differences from the actual product.**
 ※ **Please check the color after the color difference between the product LOT may occur.**

SAMSUNG INTERIOR FILM CO.,LTD.

215-35, Yeongil-ro, Yeongjung-myeon, Pocheon-si, Gyeonggi-do, Korea
 E-MAIL : samsungfilm.co.kr@gmail.com