



MIX RATIO
NISBAH CAMPURAN

Application	Cement	Sand
PLASTERING		
	1 bag	24 buckets

SPECIFICATION
SPESIFIKASI

PROPERTIES	UNIT	MALYSIAN STANDARD MS EN 413-1 MC 12.5	TYPICAL TEST RESULT
Fineness (90 um residue) <i>Kehalusan (residu 90 um)</i>	%	15 max.	12
Initial setting time <i>Tempoh penetapan awal</i>	Minutes Minit	60 min.	150
Soundness <i>Kekukuhan (pengembangan)</i>	mm	10 max.	0.5
Water retention <i>Kadar pengekal air</i>	%	80 min.	88
Air content <i>Kandungan udara</i>	%	8 - 22	11
Sulphur trioxide (SO ₃) <i>Sulfat trioksida</i>	%	3.0 max.	2.4
Chloride content (Cl) <i>Kandungan klorida</i>	%	0.10 max.	0.02
Compressive strength <i>Kekuatan mampatan</i> 7 days/hari 28 days/hari	MPa	7 min. 12.5 - 32.5	20.8 27.6



SIRIM
MS EN 413-1
CERTIFICATION NO : PC001274



CORPORATE OFFICE

Cement Industries of Malaysia Berhad

197201000294 (11986-T)
Annexe 2, Persada PLUS, Persimpangan Bertingkat Subang
KM 15, Lebuhraya Baru Lembah Klang
47301 Petaling Jaya, Selangor, Malaysia

Tel : +603 8604 6688
Fax: +603 7665 0018

Marketed by / Dipasarkan oleh:

Negeri Sembilan Cement Industries Sdn Bhd

199401025733 (311414-H)
Annexe 2, Persada PLUS, Persimpangan Bertingkat Subang
KM 15, Lebuhraya Baru Lembah Klang
47301 Petaling Jaya, Selangor, Malaysia

Tel : +603 8604 6688
Fax: +603 7665 0018



Additional information is available at
www.cima.com.my





NS MASONRY CEMENT

NS Masonry Cement is scientifically manufactured using highest quality Portland Cement clinker interground with plasticizing material and air entraining agent. These components are proportioned under controlled conditions to assure product quality and consistency.

Application

Suitable for all general purpose usage. **NS Masonry Cement** is highly recommended for:

- Interior and exterior plastering
- Wall finishes
- Bedding and pointing brickworks

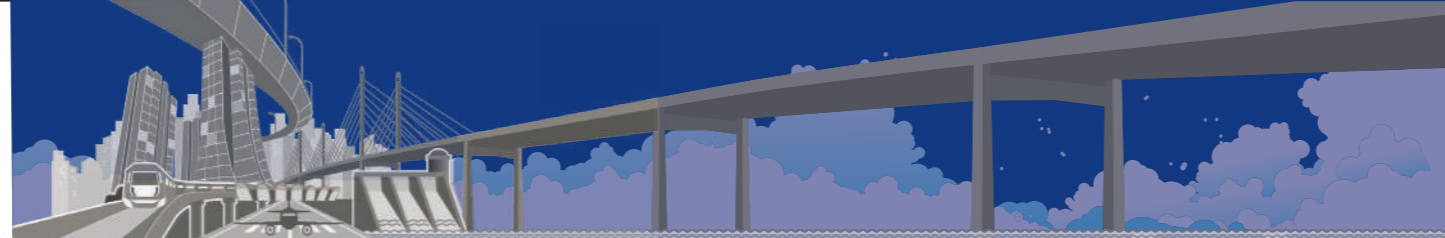
Advantages

It is easy to use and a reliable alternative to on-site preparations of Portland Cement, lime and mortar additive. **NS Masonry Cement** reveals the following characteristics:

- Ease of application
- Smoother surface
- Good workability
- Good bonding

Standard Compliance

NS Masonry Cement is manufactured through a very stringent quality control to ensure the product exceeds the minimum requirements of Malaysian Standard, **MS EN 413-1**.



SIMEN PENAMPAL NS

Simen Penampal NS dihasilkan secara saintifik menggunakan klinker Simen Portland yang berkualiti tinggi, dikisar bersama bahan-bahan plaster dan agen penggalak udara. Campuran ini diadun secara terkawal bagi memastikan produk yang berkualiti dan konsisten.

Aplikasi

Simen Penampal NS disyorkan untuk kegunaan berikut:

- Kerja penampalan dalaman dan luaran
- Kemas dinding
- Kerja-kerja mengikat batu-bata

Kelebihan

Ianya mudah digunakan dan pilihan terbaik berbanding campuran biasa Simen Portland, kapur dan bahan tambah **Simen Penampal NS** mempamerkan ciri-ciri berikut:

- Penggunaan yang mudah
- Hasil permukaan yang rata dan licin
- Keboleherjaan yang baik
- Kejelekatan yang baik

Pematuhan Piawaian

Penghasilan **Simen Penampal NS** perlu melalui proses kawalan kualiti yang ketat untuk memastikan produk melebihi syarat minimum Standard Malaysia **MS EN 413-1**.

NS MASONRY CEMENT

NS Masonry Cement 是经科技研制，主要采用最高品质的波特兰洋灰熟料，并与塑原料和引气剂研磨而成。这些原物料的比例符合严格管控的条件，以确保产品的一致性。

应用与优点

适合所有一般用途。极力推荐使用 **NS Masonry Cement** 于下述用途:

- 内部和外部抹灰
- 外墙饰面
- 基层与缝隙砌砖

优点

现场准备波特兰洋灰，石灰和砂浆混合物的最简易与可靠的替代产品。**NS Masonry Cement**

高度具备下述特点:

- 易于应用
- 表面平滑
- 良好加工
- 良好粘接

符合标准

NS Masonry Cement 是经过非常严格的品质管控精制而成，以确保产品质量超越马来西亚标准 **MS EN 413-1** 的最低规定。

