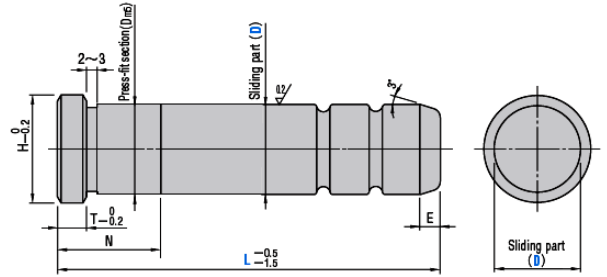
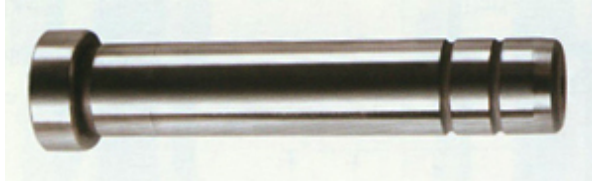


STRAIGHT LEADER PIN



Dimension: MM

Type	L \ d	16	20	25	30	35	40
		TLP	50	•	•	•	
	60	•	•	•			
	70	•	•	•	•	•	
	80	•	•	•	•	•	•
	90	•	•	•	•	•	•
	100	•	•	•	•	•	•
	110	•	•	•	•	•	•
	120	•	•	•	•	•	•
	130	•	•	•	•	•	•
	140	•	•	•	•	•	•
	150	•	•	•	•	•	•
	160	•	•	•	•	•	•
	170	•	•	•	•	•	•
	180	•	•	•	•	•	•
	190	•	•	•	•	•	•
	200	•	•	•	•	•	•
	220	•	•	•	•	•	•
	230	•	•	•	•	•	•
	240	•	•	•	•	•	•
	250	•	•	•	•	•	•
	260	•	•	•	•	•	•
	270	•	•	•	•	•	•
	280	•	•	•	•	•	•
	300	•	•	•	•	•	•
	350		•	•	•	•	•
	450		•	•	•	•	•
TLP Specification	d	16	20	25	30	35	40
	d Tolerance	-0.016 -0.027		-0.020 -0.033		-0.025 -0.041	
	d ₁	16	20	25	30	35	40
	d ₁ Tolerance	+0.018 +0.007		+0.021 +0.008		+0.025 +0.009	
	D	20	25	30	35	40	45
	H	5	6		8		