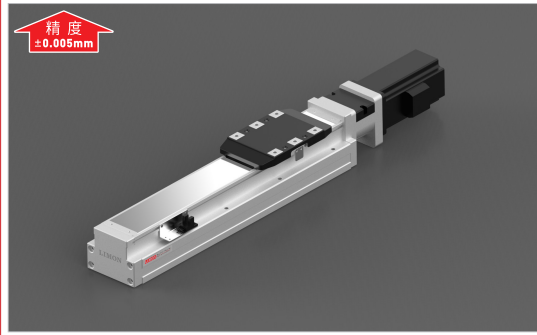


GSC 80 導軌內嵌式滑台模組

Inserted sliding platform of guide rail

訂購型號代碼 Code

GSC 80	L10	500	MS	M40	P3	A001
本體型號 Item NO.	螺桿導程 Ball Screw Lead	行程 Stroke	馬達方向 Motor Mounting Position	馬達廠牌、功率 Motor Brand、Power Output	限位傳感器數量 Photoelectric Sensor	特注式樣 Special Order No.
	05 10 20 32	50-1100, 間隔Gap50	MS: 馬達直接安裝 Straight Motor Mounting ML: 馬達左折安裝 Left Motor Mounting MR: 馬達右折安裝 Right Motor Mounting MD: 馬達下折安裝 Down Motor Mounting	M 三菱 Mitsubishi 20 200W 40 400W P 松下 Panasonic 20 200W 40 400W	P1: 1 祇 1PC P2: 2 祇 2PCS P3: 3 祇 3PCS 未標記: 無 NoMark/NoSensor	未標記: 無 NoMark/NoSensor



最大靜態力和力矩

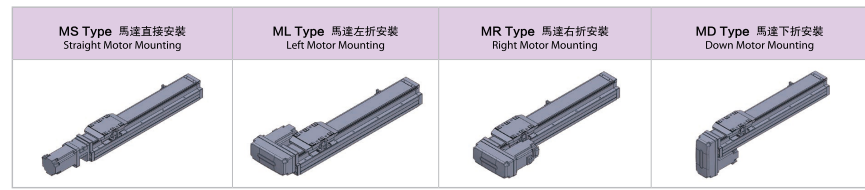
Max Static Forces And Torques

Type	GSC 80
■M(x) (N·m)	626
■M(y) (N·m)	318
■M(z) (N·m)	318

除了滿足最大負載和力矩外，還必須滿足以下公式：
All forces and torques relate to the following:

$$\frac{M_x}{M_{x\max}} + \frac{M_y}{M_{y\max}} + \frac{M_z}{M_{z\max}} \leq 1$$

馬達安裝方向 Motor Mounting Position Version



基本規格 Basic Specification

GSC 80			
技術參數 Technical Parameters	位置重複精度 Repetitive Accuracy (mm)	±0.005	
	螺桿導程 Ball Screw Lead (mm)	5 10 20 32	
	最高可搬重量 Maximum Payload	水平使用/Horizontal (kg)	50 30 18 13
		垂直使用/Vertical (kg)	15 8 3 2
定額推力 Rated Thrust (N)	1388 694 347 217		
基本規格 Basic Specification	標準行程 Stroke (mm)	50-1100 mm /50 Pitch	
	AC伺服馬達容量 AC Servo Motor Output (W)	400	
	滾珠螺桿外徑 Ball Screw Diameter (mm)	C7 Ø16	
	聯軸器 Coupling (mm)	10/14	
	原點感應器 Home Sensor	PM-Y45(NPN)	

容許負載力矩表 Allowable Overhang

單位Unit: mm			
水平安裝 Horizontal Installation	A	B	C
	20kg	1560	153 237
	35kg	890	81 126
垂直安裝 Vertical Installation	A	B	C
	10kg	1730	286 412
	20kg	839	136 196

導軌內嵌式滑台模組 GSC 80

Inserted sliding platform of guide rail

GSC 80-MS 馬達直接安裝 Straight Motor Mounting

行程 Stroke (mm)	50	100	150	200	250	300	350	400	450	500	550	600	650	700	750	800	850	900	950	1000	1050	1100
L	327	377	427	477	527	577	627	677	727	777	827	877	927	977	1027	1077	1127	1177	1227	1277	1327	1377
A	50	100	50	100	50	100	50	100	50	100	50	100	50	100	50	100	50	100	50	100	50	100
M	1	1	2	2	3	3	4	4	5	5	6	6	7	7	8	8	9	9	10	10	11	11
N	6	6	8	8	10	10	12	12	14	14	16	16	18	18	20	20	22	22	24	24	26	26
重量 Weight (kg)	2.68	3.04	3.41	3.77	4.14	4.5	4.87	5.23	5.6	5.96	6.33	6.69	7.06	7.42	7.79	8.15	8.52	8.88	9.25	9.61	9.98	10.4

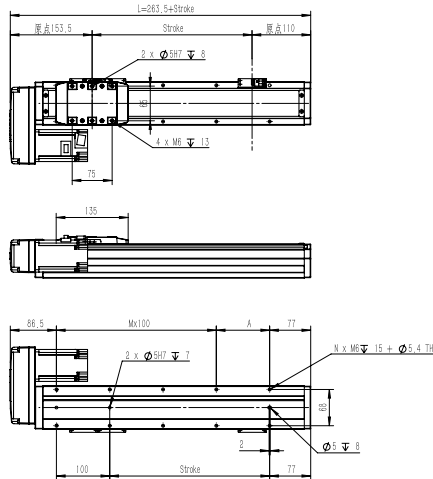
GSC 80-ML 馬達左折安裝 Left Motor Mounting

行程 Stroke (mm)	50	100	150	200	250	300	350	400	450	500	550	600	650	700	750	800	850	900	950	1000	1050	1100
L	313.5	363.5	413.5	463.5	513.5	563.5	613.5	663.5	713.5	763.5	813.5	863.5	913.5	963.5	1013.5	1063.5	1113.5	1163.5	1213.5	1263.5	1313.5	1363.5
A	50	100	50	100	50	100	50	100	50	100	50	100	50	100	50	100	50	100	50	100	50	100
M	1	1	2	2	3	3	4	4	5	5	6	6	7	7	8	8	9	9	10	10	11	11
N	6	6	8	8	10	10	12	12	14	14	16	16	18	18	20	20	22	22	24	24	26	26
重量 Weight (kg)	2.69	3.1	3.62	4.14	4.66	5.18	5.7	6.22	6.74	7.26	7.78	8.3	8.82	9.34	9.86	10.4	10.9	11.4	11.94	12.46	13	13.4

GSC 80 導軌內嵌式滑台模組

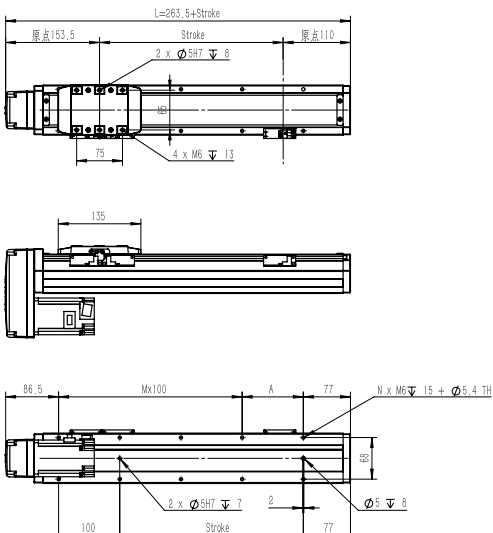
Inserted sliding platform of guide rail

GSC 80-MR 馬達右折安裝 Right Motor Mounting



行程 Stroke (mm)	50	100	150	200	250	300	350	400	450	500	550	600	650	700	750	800	850	900	950	1000	1050	1100
L	313.5	363.5	413.5	463.5	513.5	563.5	613.5	663.5	713.5	763.5	813.5	863.5	913.5	963.5	1013.5	1063.5	1113.5	1163.5	1213.5	1263.5	1313.5	1363.5
A	50	100	50	100	50	100	50	100	50	100	50	100	50	100	50	100	50	100	50	100	50	100
M	1	1	2	2	3	3	4	4	5	5	6	6	7	7	8	8	9	9	10	10	11	11
N	6	6	8	8	10	10	12	12	14	14	16	16	18	18	20	20	22	22	24	24	26	26
重量 Weight (kg)	2.69	3.1	3.62	4.14	4.66	5.18	5.7	6.22	6.74	7.26	7.78	8.3	8.82	9.34	9.86	10.4	10.9	11.4	11.94	12.46	13	13.4

GSC 80-MD 馬達下折安裝 Down Motor Mounting



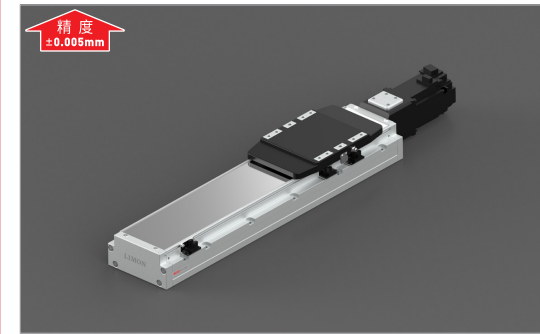
行程 Stroke (mm)	50	100	150	200	250	300	350	400	450	500	550	600	650	700	750	800	850	900	950	1000	1050	1100
L	313.5	363.5	413.5	463.5	513.5	563.5	613.5	663.5	713.5	763.5	813.5	863.5	913.5	963.5	1013.5	1063.5	1113.5	1163.5	1213.5	1263.5	1313.5	1363.5
A	50	100	50	100	50	100	50	100	50	100	50	100	50	100	50	100	50	100	50	100	50	100
M	1	1	2	2	3	3	4	4	5	5	6	6	7	7	8	8	9	9	10	10	11	11
N	6	6	8	8	10	10	12	12	14	14	16	16	18	18	20	20	22	22	24	24	26	26
重量 Weight (kg)	2.69	3.1	3.62	4.14	4.66	5.18	5.7	6.22	6.74	7.26	7.78	8.3	8.82	9.34	9.86	10.4	10.9	11.4	11.94	12.46	13	13.4

導軌內嵌式滑台模組 GSC 120

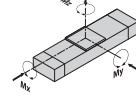
Inserted sliding platform of guide rail

訂購型號代碼 Code

GSC 120	L10	500	MS	M40	P3	A001
本體型號 Item NO.	螺絲規格 Ball Screw Lead	行程 Stroke	馬達方向 Motor Mounting Position	馬達品牌、功率 Motor Brand, Power Output	限位傳感器數量 Photoelectric Sensor	特殊式樣 Special Order No.
	05 10 20 32	50-1250 閉隔Gap50	MS: 馬達直接安裝 Straight Motor Mounting ML: 馬達左折安裝 Left Motor Mounting MR: 馬達右折安裝 Right Motor Mounting MD: 馬達下折安裝 Down Motor Mounting	M 三菱 Mitsubishi 20 200W 40 400W P 松下 Panasonic 20 200W 40 400W	P1: 1根 1PC P2: 2根 2PCS P3: 3根 3PCS 未標記: 無 NoMark/NoSensor	未標記: 無 NoMark/NoSensor



最大靜態力和力矩 Max Static Forces And Torques

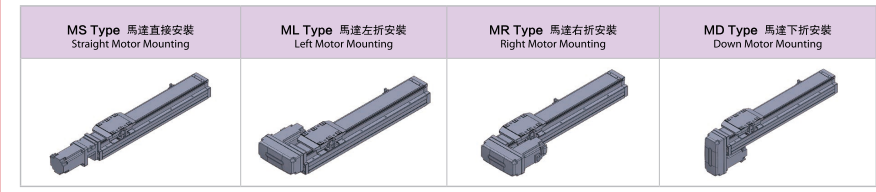


Type	GSC 120
M(x) (N·m)	1168
M(y) (N·m)	606
M(z) (N·m)	606

除了滿足最大負載和力矩外，還必須滿足以下公式：
All forces and torques relate to the following:

$$\frac{M_x}{M_x \max} + \frac{M_y}{M_y \max} + \frac{M_z}{M_z \max} \leq 1$$

馬達安裝方向 Motor Mounting Position Version



基本規格 Basic Specification

GSC 120	
技術參數 Technical Parameters	位置重複精度 Repetitive Accuracy (mm) ±0.005
	螺絲導程 Ball Screw Lead (mm) 5 10 20 32
	最高速度 Maximum Speed (mm/s) 250 500 1000 1600
最大可搬重量 Maximum Payload	水平使用Horizontal (kg) 110 88 40 30
	垂直使用Vertical (kg) 33 22 10 8
規格推力 Rated Thrust (N) 1388 694 347 218	
標準行程 Stroke (mm) 50-1250 mm/ 50 Pitch	
基本規格 Basic Specification	AC伺服馬達容量 AC Servo Motor Output (W) 400
	滾珠螺桿外徑 Ball Screw Diameter (mm) C7 Ø16
	聯軸器 Coupling (mm) 10 × 14
	原點感應器 Home Sensor PM-Y45(NPN)

容許負載力矩表 Allowable Overhang

單位Unit: mm	單位Unit: mm			單位Unit: mm					
	A	B	C	A	B	C			
水平安裝 Horizontal Installation	60kg	2850	250 340	55kg	280	280 3300	15kg	1200	1200
導程 5 lead	80kg	2100	180 250	75kg	200	195 2400	22kg	820	820
導程 10 lead	110kg	1500	120 170	110kg	130	125 1550	33kg	550	550
導程 20 lead	10kg	3400	1250 1400	12kg	900	1070 3000	10kg	1600	1600
導程 32 lead	22kg	1650	550 620	20kg	550	630 1800	14kg	1150	1150
導程 5 lead	15kg	1100	570 550	15kg	440	570 1050	22kg	730	730
導程 10 lead	40kg	900	290 330	40kg	260	300 900	7kg	1800	1800
導程 20 lead	15kg	1100	570 550	15kg	440	570 1050	10kg	1250	1250
導程 32 lead	25kg	620	330 320	30kg	210	270 520	5kg	1600	1600
導程 5 lead	30kg	520	270 260	-	-	-	8kg	1000	1000
導程 10 lead	-	-	-	-	-	-	-	-	-