

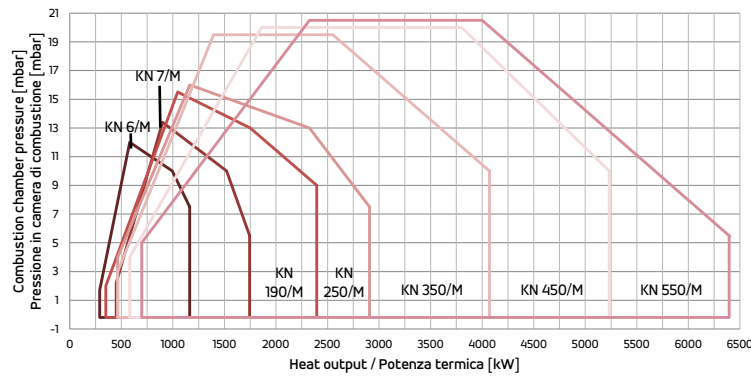
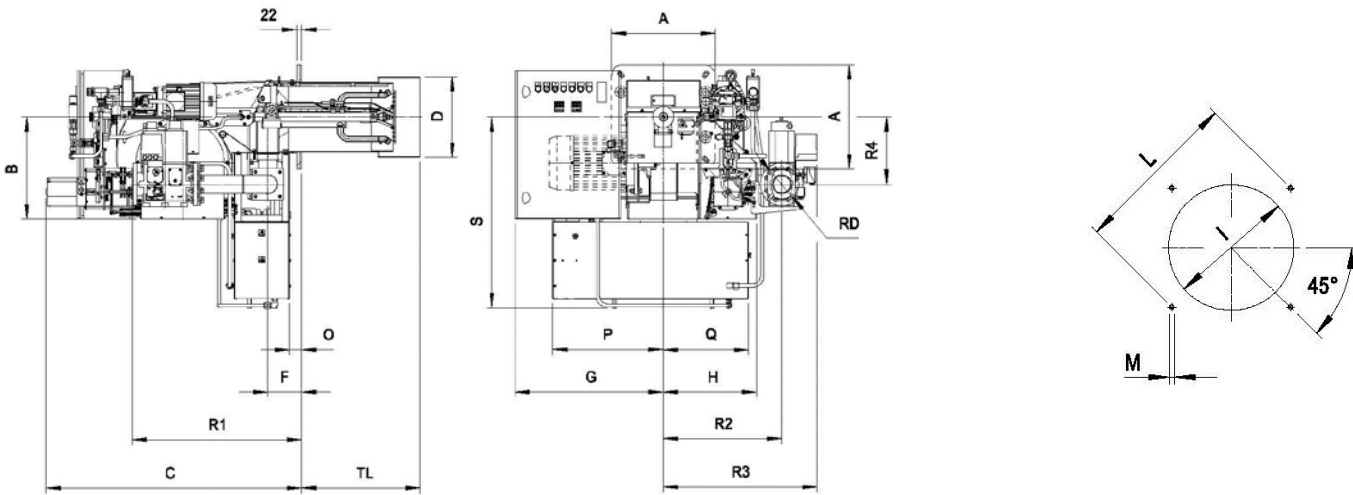
Gas/Heavy oil - Gas/Olio Combustibile



2 STAGES BISTADIO	PROGRESSIVE & MODULATING	kcal/h		kW		3F
		min	max	min	max	
KN 6/2 EL	KN 6/M EL *	500.000	1.000.000	290/581	1163	
KN 7/2 EL	KN 7/M EL *	770.000	1.500.000	450/900	1744	
-	KN 190/M EL *	900.000	2.019.000	349/1046	2347	
-	KN 250/M EL *	1.000.000	2.500.000	465/1163	2907	
-	KN 350/M EL *	1.200.000	3.500.000	465/1395	4070	
-	KN 450/M EL *	1.600.000	4.500.000	581/1860	5232	
-	KN 550/M EL *	2.000.000	5.500.000	698/2325	6395	

\* Available also versions with INVERTER  
\* Fornibili anche in versioni speciali con INVERTER

FIRING RATES / OVERALL DIMENSIONS (mm) - CAMPO DI LAVORO / DIMENSIONI (mm)



\* Suggested/Consigliato

MODEL MODELLO	A	B	C	D	F	G	H	I min	I* I max	L min	L* L max	M14	O	P	Q	S	TL	R1	R2	R3	R4	RD		
KN 190/M EL - D2" - FS50	360	460	900	265	145	545	363	280	280	320	396	424	438	M14	93	403	403	790	480	600	610	700	260	2"
KN 190/M EL - DN65 - FS65	360	460	900	265	145	545	363	280	280	320	396	424	438	M14	93	403	403	790	480	688	630	730	260	DN65
KN 190/M EL - DN80 - FS80	360	460	900	265	145	545	363	280	280	320	396	424	438	M14	93	403	403	790	480	708	630	745	260	DN80
KN 190/M EL - DN100 - FS100	360	460	900	265	145	545	363	280	280	320	396	424	438	M14	93	403	403	790	480	748	630	752	260	DN100
KN 250/M EL - D2" - FS50	360	460	900	265	145	545	363	280	280	320	396	424	438	M14	93	403	403	790	480	600	610	700	260	2"
KN 250/M EL - DN65 - FS65	360	460	900	265	145	545	363	280	280	320	396	424	438	M14	93	403	403	790	480	688	630	730	260	DN65
KN 250/M EL - DN80 - FS80	360	460	900	265	145	545	363	280	280	320	396	424	438	M14	93	403	403	790	480	708	630	745	260	DN80
KN 250/M EL - DN100 - FS100	360	460	900	265	145	545	363	280	280	320	396	424	438	M14	93	403	403	790	480	748	630	752	260	DN100

° Dimensions on request.  
° Dimensioni su richiesta.

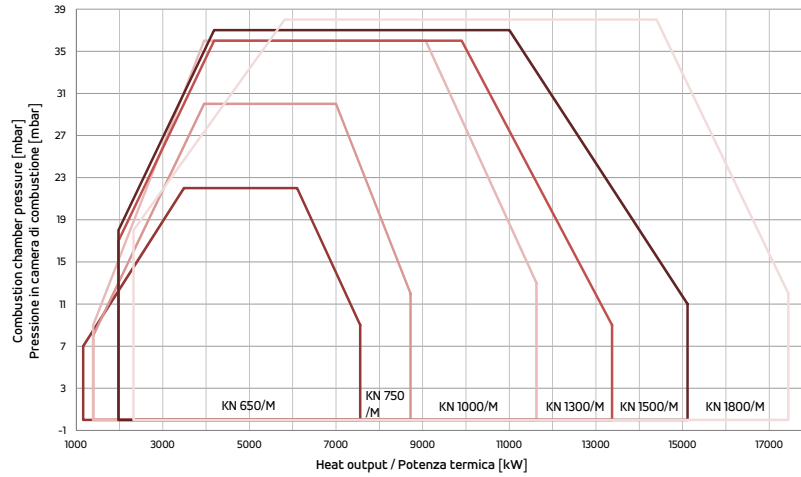
## Gas/Heavy oil - Gas/Olio Combustibile



PROGRESSIVE & MODULATING PROGRESSIVI E MODULANTI	kcal/h		kW		3F
	min	max	min	max	
KN 650/M EL *	3.000.000	6.500.000	1163/3488	7558	3F
KN 750/M EL *	3.400.000	7.500.000	1395/3953	8721	
KN 1000/M EL *	3.400.000	10.000.000	1395/3953	11628	
KN 1300/M EL *	3.600.000	11.500.000	1977/4186	13372	
KN 1500/M EL *	3.600.000	13.000.000	1977/4186	15116	
KN 1800/M EL *	5.000.000	15.000.000	2325/5814	17442	

\* Available also versions with INVERTER  
 \* Fornibili anche in versioni speciali con INVERTER

### FIRING RATES - CAMPO DI LAVORO



MODEL MODELLO	* Suggested/Consigliato																							
	A	B	C	D	F	G	H	I min	I*	I max	L min	L*	L max	M14	O	P	Q	S	TL	R1	R2	R3	R4	RD
KN 350/M EL - D2" - FS50	490	481	1090	334	160	600	440	350	350	450	552	552	580	M14	57	523	405	762	535	740	795	935	317	2"
KN 350/M EL - DN65 - FS65	490	481	1090	334	160	600	440	350	350	450	552	552	580	M14	57	523	405	762	535	780	795	965	317	DN65
KN 350/M EL - DN80 - FS80	490	481	1090	334	160	600	440	350	350	450	552	552	580	M14	57	523	405	762	535	800	795	980	317	DN80
KN 350/M EL - DN100 - FS100	490	481	1090	334	160	600	440	350	350	450	552	552	580	M14	57	523	405	762	535	838	795	1010	317	DN100
KN 450/M EL - D2" - FS50	490	481	1090	380	160	700	440	390	390	450	552	552	580	M14	57	523	405	905	560	740	795	935	317	2"
KN 450/M EL - DN65 - FS65	490	481	1090	380	160	700	440	390	390	450	552	552	580	M14	57	523	405	905	560	780	795	965	317	DN65
KN 450/M EL - DN80 - FS80	490	481	1090	380	160	700	440	390	390	450	552	552	580	M14	57	523	405	905	560	800	795	980	317	DN80
KN 450/M EL - DN100 - FS100	490	481	1090	380	160	700	440	390	390	450	552	552	580	M14	57	523	405	905	560	838	795	1010	317	DN100
KN 550/M EL - D2" - FS50	490	481	1090	380	160	700	440	390	410	450	552	552	580	M14	57	523	405	905	560	740	795	935	317	2"
KN 550/M EL - DN65 - FS65	490	481	1090	380	160	700	440	390	410	450	552	552	580	M14	57	523	405	905	560	780	795	965	317	DN65
KN 550/M EL - DN80 - FS80	490	481	1090	380	160	700	440	390	410	450	552	552	580	M14	57	523	405	905	560	800	795	980	317	DN80
KN 550/M EL - DN100 - FS100	490	481	1090	380	160	700	440	390	410	450	552	552	580	M14	57	523	405	905	560	838	795	1010	317	DN100

Please contact our Technical & Sales Offices for detailed technical data.

Vi invitiamo a contattare i ns. Uffici Tecnico-Commerciale per i dati tecnici di dettaglio.